

Podpora přirozeného prostředí a výskytu perlorodky říční (*Margaritifera margaritifera*) v povodí Malše



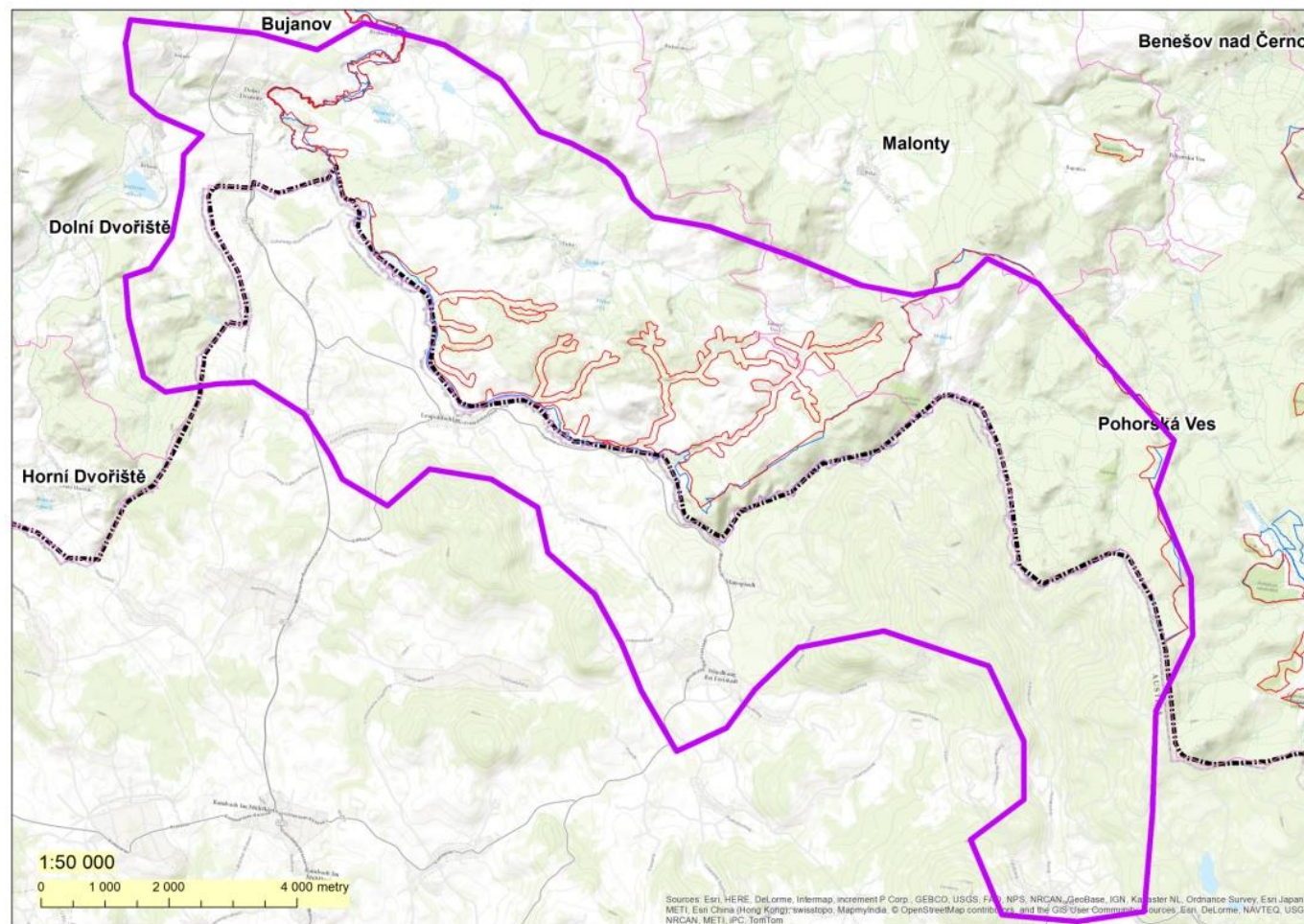
Projektový partner 4

Jihočeský kraj (Kreisamt - Südböhmischer Kreis, Abteilung für Umwelt)

spolupracující na aktivitách s

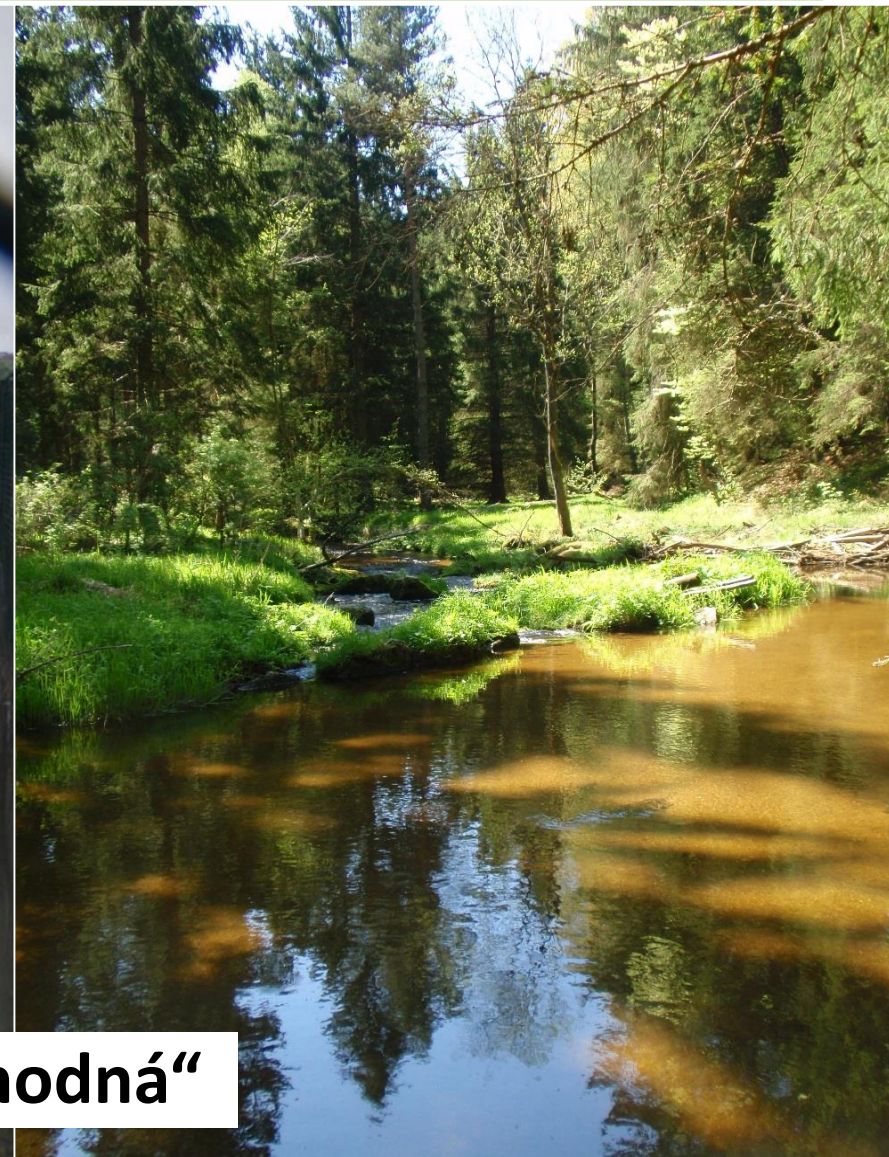
- Agentura ochrany přírody a krajiny ČR (Die Agentur für Natur- und Landschaftsschutz der Tschechischen Republik / Abteilung Natur- und Landschaftsschutz)
- Amt der Oberösterreichischen Landesregierung

Projektové území



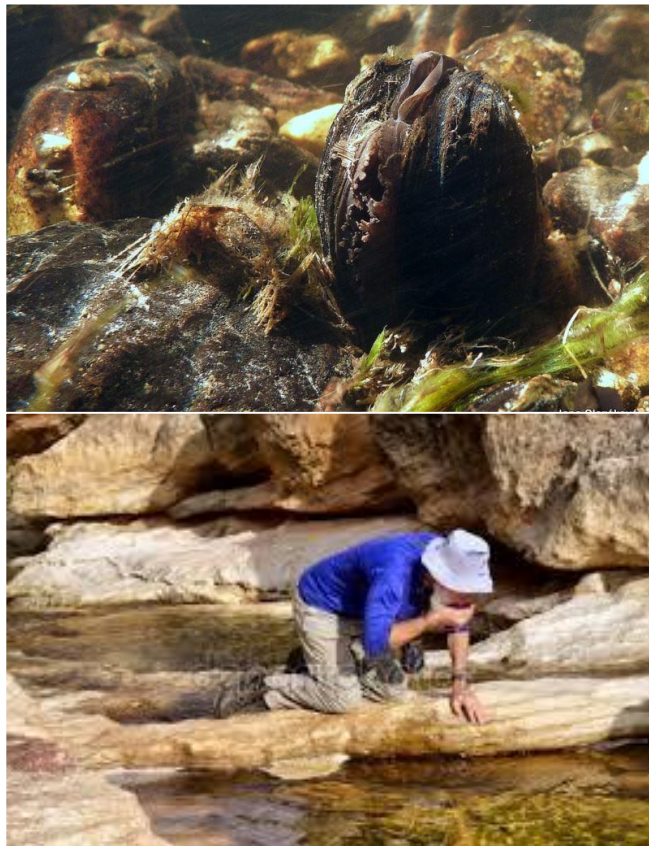


Projektové území



„Malše zlobivá i hodná“

„Maše - pitná“



Sledovaný parametr	Limity pro pitnou vodu		Charakteristika biotopu perlorodky	
Amonné ionty NH_4^+	0,5	mg.l^{-1}	< 0,1	mg.l^{-1}
Dusičnany NO_3^-	50	mg.l^{-1}	<2,5 !	mg.l^{-1}
Chloridy Cl^-	100	mg.l^{-1}	< 10	mg.l^{-1}
Konduktivita	1250	$\mu\text{S.cm}^{-1}$	50 - 60, (70 - 80 dle genetického typu a povodí)	$\mu\text{S.cm}^{-1}$
Vápník Ca^{2+}	30	mg.l^{-1}	< 8	mg.l^{-1}
pH	6,5 - 9,5		6,0 - 7,1	

- **Aktivita - balíček - publicita**

(22 odborných seminářů na obou stranách hranice)

- posílení povědomí široké veřejnosti a všech činitelů o problematice ochrany oligotrofních povodí
- předání ucelené informace klíčovým hospodářským subjektům (známá fakta, ochrana, negativní x pozitivní příklady hospodaření)
- venkovní ukázky, exkurze
- jednotná metodika (příklady dobré praxe = manuál provádění prací a rozhodování v území)

špatná praxe zemědělská!



špatná praxe lesnická!



dobrá praxe !



vodoteče po těžbě čisté a průchodné, bez větví a poškození



dobrá praxe !



vyplocená vodoteč nepoškozená
pastvou.





výchova a terénní exkurze

stavební činnost a její pravidla



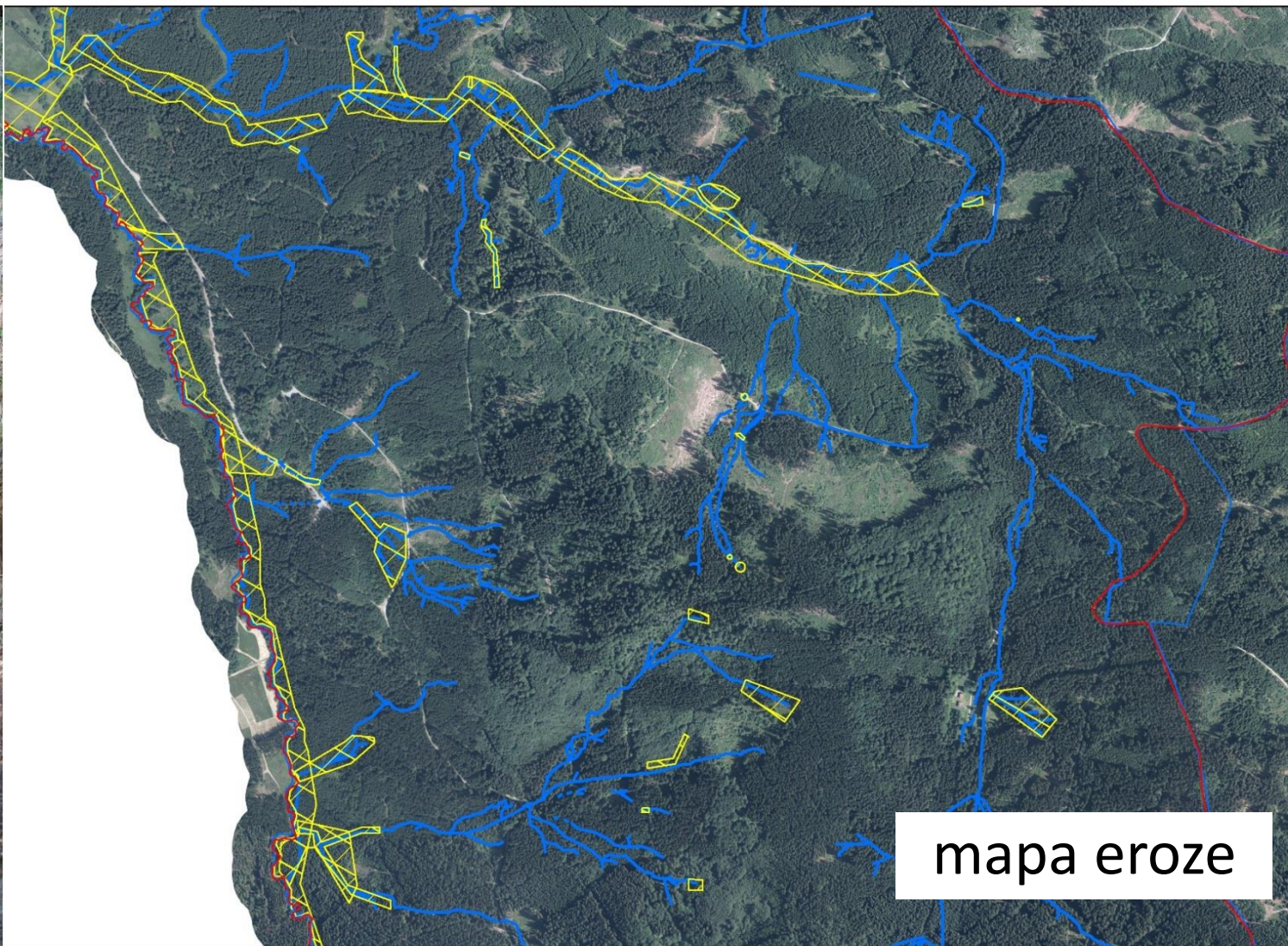
stavební činnost a její pravidla



stavební činnost a její pravidla



- **Aktivita - balíček – sedimenty**
- **plošné mapování přítoků řeky Malše z hlediska jejich erozního potenciálu**
- **určení pořadí problémů a určení pořadí pro následné realizace ochranných opatření**
- **na základě získaných dat a určení priorit vytvořit projekty pro opatření ke snížení vnosu sedimentů do hlavního toku.**



mapa eroze



možné řešení



**a na úplný závěr jsou
vždy dobré pozitivní
zprávy**

aneb

**potvrzená přirozená
reprodukce perlorodek
v Dolním Dvořišti**

(nalezená náhodně při
inventarizaci raků v květnu
2015)



Robert Ouředník

Odbor životního prostředí, zemědělství a
lesnictví

Krajský úřad Jihočeského kraje
U Zimního stadionu 1952/2
370 76 České Budějovice

mob: 721 701 738

email: ourednik@kraj-jihocesky.cz

**Děkuji
za pozornost...**

