



Představení projektu

MALSEMUSCHEL



Jana Zmeškalová
Kaplice, 13. 6. 2017

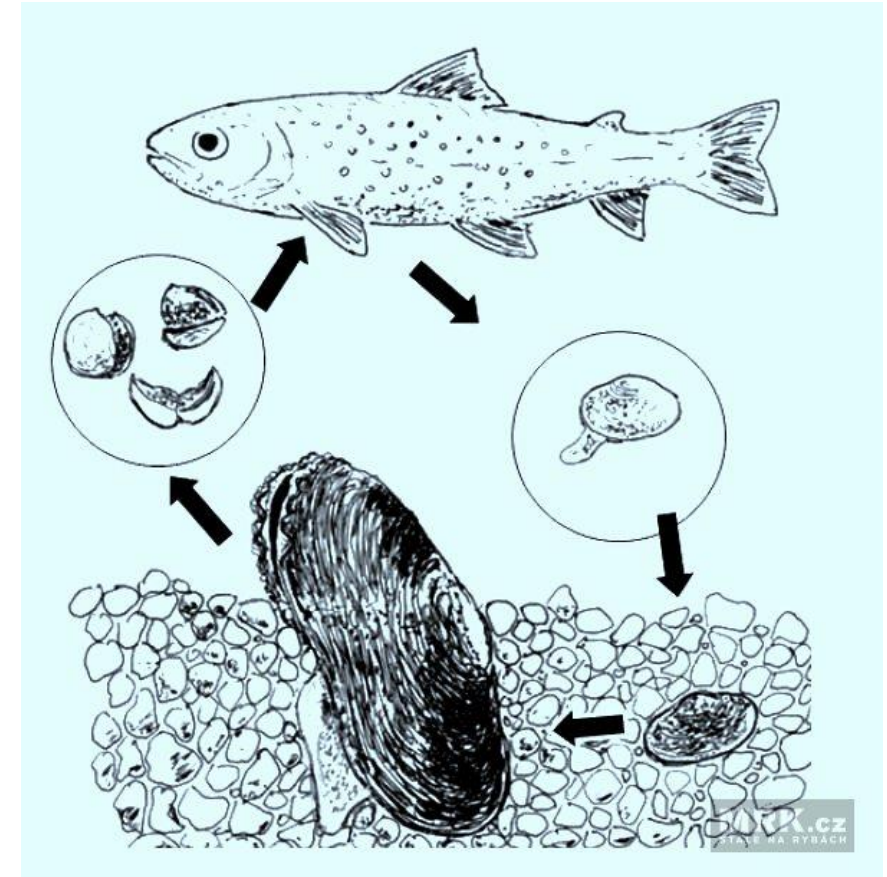
Podpora přirozeného prostředí a výskytu perlorodky říční (*Margaritifera margaritifera*) v povodí Malše



- Proč právě perlorodka?
- Co perlorodku ohrožuje?
- Jak perlorodku chráníme?
- Záchranný program
- Kde perlorodka žije?
- Populace druhu v ČR
- Proč řeka Malše?
- Jaké jsou cíle projektu?
- Jaké aktivity plánujeme?
- Kdo projekt realizuje?
- Shrnutí projektu
- Jak se o projektu dozvíte?

PROČ PŘÁVĚ PERLORODKA?

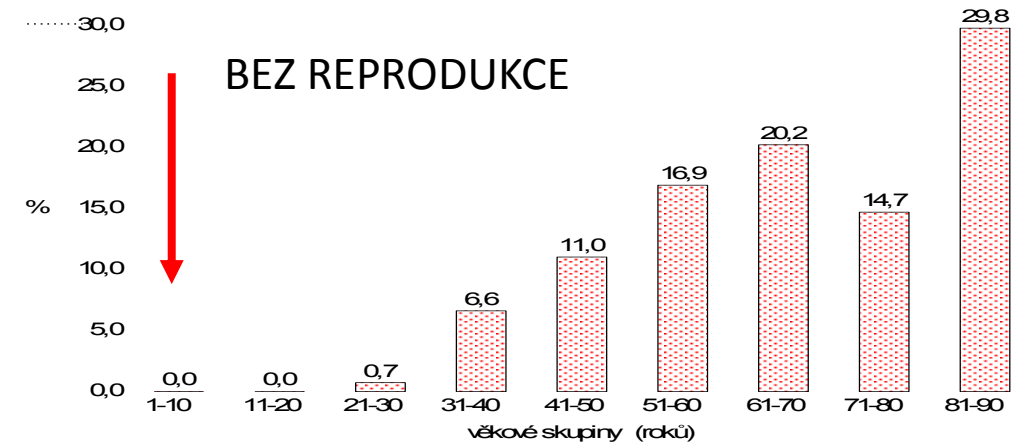
- deštníkový druh chladných, čistých a málo úživných vod toků ve vyšších polohách
- závislá na specifickém přírodním společenstvu celého povodí - z hlediska zdrojů potravy i reprodukce
- velmi složitý životní cyklus, úzká vazba na hostitele
- dlouhověký pomalu žijící organismus - až 140 let



autor kresby: M. Bílý

CO PERLORODKU OHROŽUJE?

- získávání perel
- eutrofizace → vyšší intenzita metabolismu, krátkověkost a vysoká úmrtnost
- chemické znečištění vod - minerální hnojiva, pesticidy
- eroze a sedimentace - erozní strže, odvodnění
- teploty prostředí → dozrání glochidií, metamorfóza
- nevyrovnaný vodní režim
- narušení vápníkového metabolismu → výživa, schránka
- nedostatek vhodných hostitelů - početnost, nepůvodní linie



JAK PERLORODKU CHRÁNÍME?

- zák. 114/1992 Sb., vyhl. 395/1992 Sb.: kriticky ohrožený
 - červený seznam ČR : kriticky ohrožený
 - červený seznam IUCN : ohrožený
 - směrnice o stanovištích : o stanovištích (příloha II a V)
- záchranný program (2000, 2013) s cílem obnovení reprodukce druhu v ČR

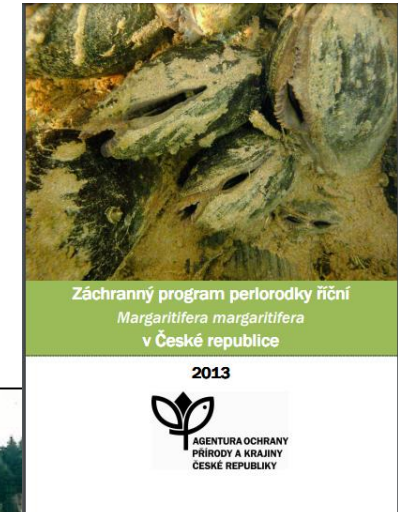


ZÁCHRANNÝ PROGRAM

- péče o druh: polopřirozené odchovy, odchovné a reprodukční prvky, ochrana hostitelského druhu
- péče o biotop: revitalizace, luční management
- monitoring: druhu i prostředí
- výzkum: speciální revitalizace, genetický, ichtyologický a hydrologický
- osvěta

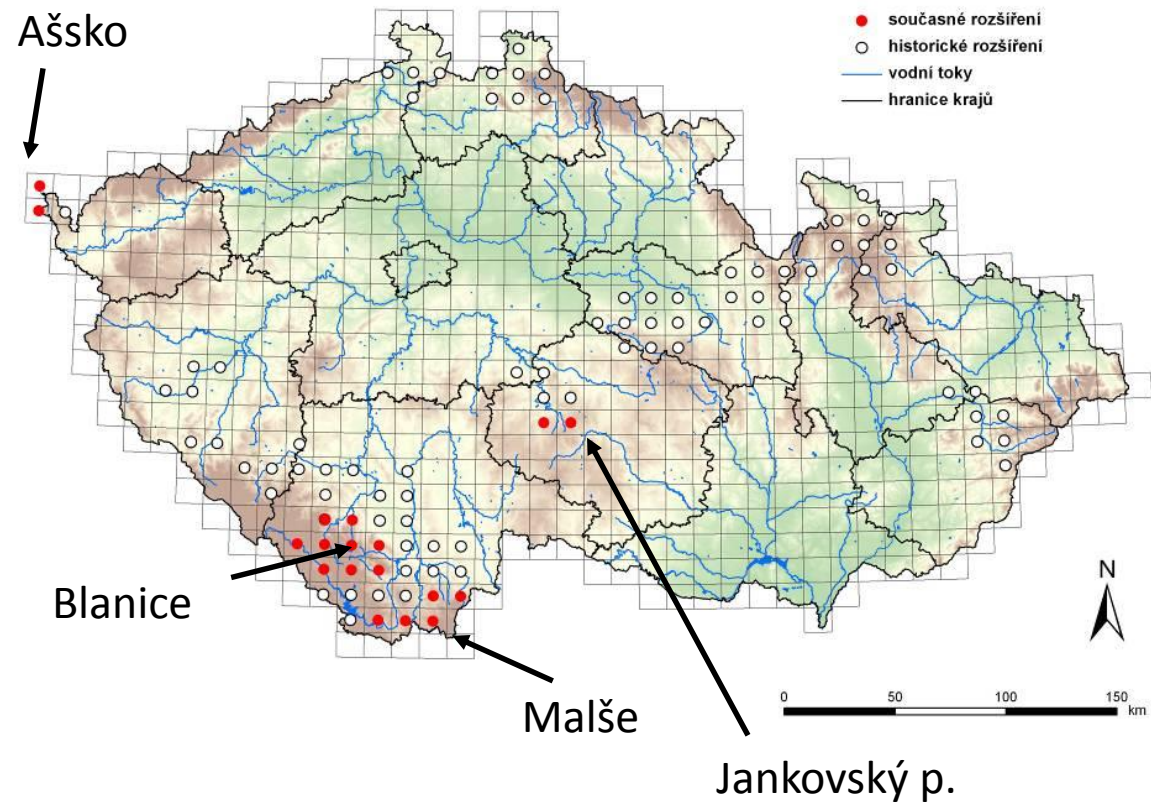
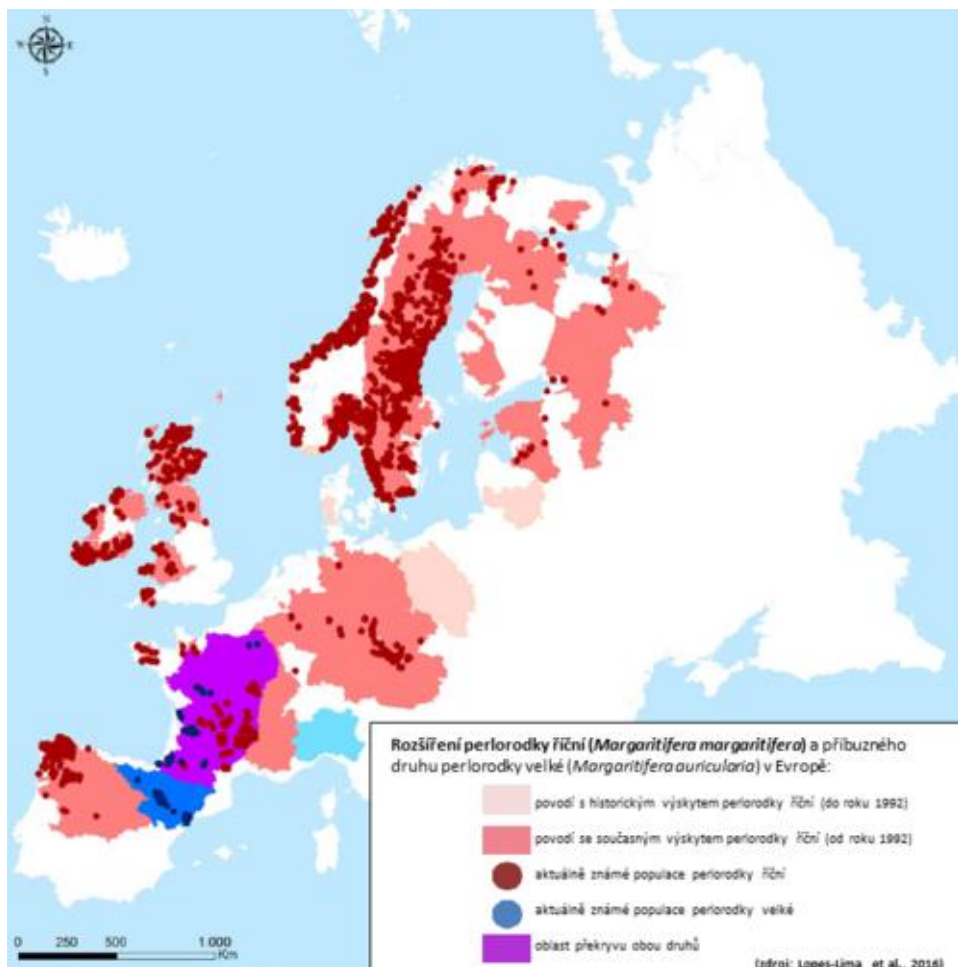
Dosavadní výsledky

- unikátní česká metoda odchovu
- zlepšení stavu populací odchovanými jedinci
- odchovné a reprodukční prvky jako refugia pro juvenilní stadia
- speciální luční management pro potravní zásoben



www.zachranneprogramy.cz

KDE PERLORODKA ŽIJE?

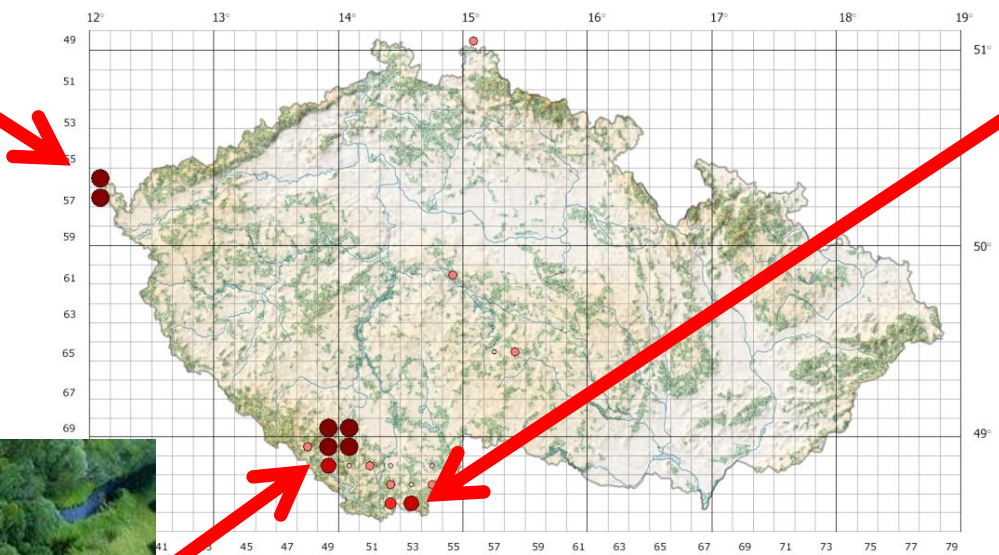
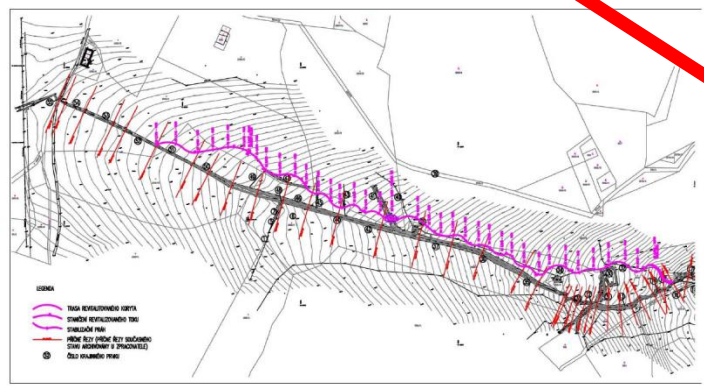
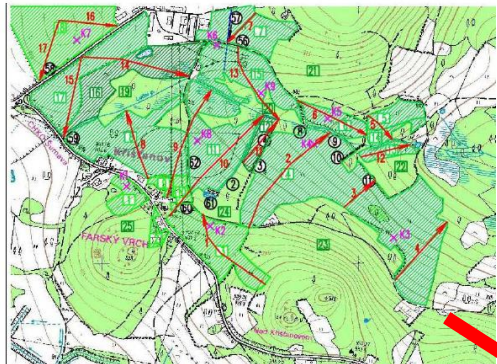


POPULACE DRUHU V ČR

Povodí	Dílčí povodí	Lokalita	Posílení populace (Nind, rok)	Sčítání celé populace (rok)	Velikost celé populace (Nind)	Výskyt subaduttů
Labe (CZ)	Blanice	Blanice horní	P 10,09 (1984–1995); 49 468 (1995–2005)	2010	10 120	> 1 %; lokálně > 10 %
		Blanice dolní & Zlatý potok dolní	0	2011	358	> 1 %
		Zlatý potok horní	887 (2002–2003)	2005	1 710	> 10 %; 184 ind.
	Vltava	Dluhošský potok	0	2011	0	0
		Chvalšinský potok	0	2006	6	n.a.
		Křemžský potok	0	2005	50	n.a.
		Malše horní CZ/AU	438 (2005)	2012	> 440*	> 10 %; 49 ind.
		Malše dolní	0	1996	202	n.a.
		Teplá Vltava	P 0,83 (1999–2003); 1 180 (1998)	2013	> 331*	> 1 %; 18 ind.
	Sázava	Jankovský potok & Kladinský potok	42 (2005)	2012	2	2 ind.
Sála (DE)	Bystřina CZ/DE	34 (2003)	2009	594	n.a.	
	Rokytnice horní CZ/DE	0	2013	1	1 ind.	
	Lužní potok CZ/DE	1 329 (1995–2001)	2013	2 034	1 %; 19 ind.	
	Újezdský a Pekelský potok CZ/DE	0	2012	12	0	



PROČ ŘEKA MALŠE?

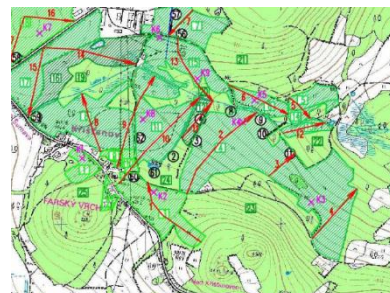
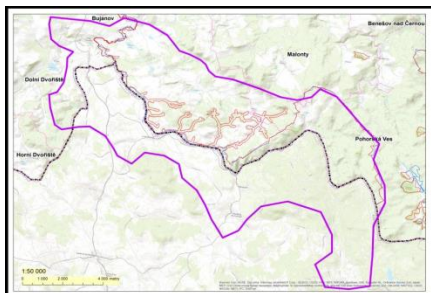


© AOPK ČR 2017, podkladová data © ČÚZK



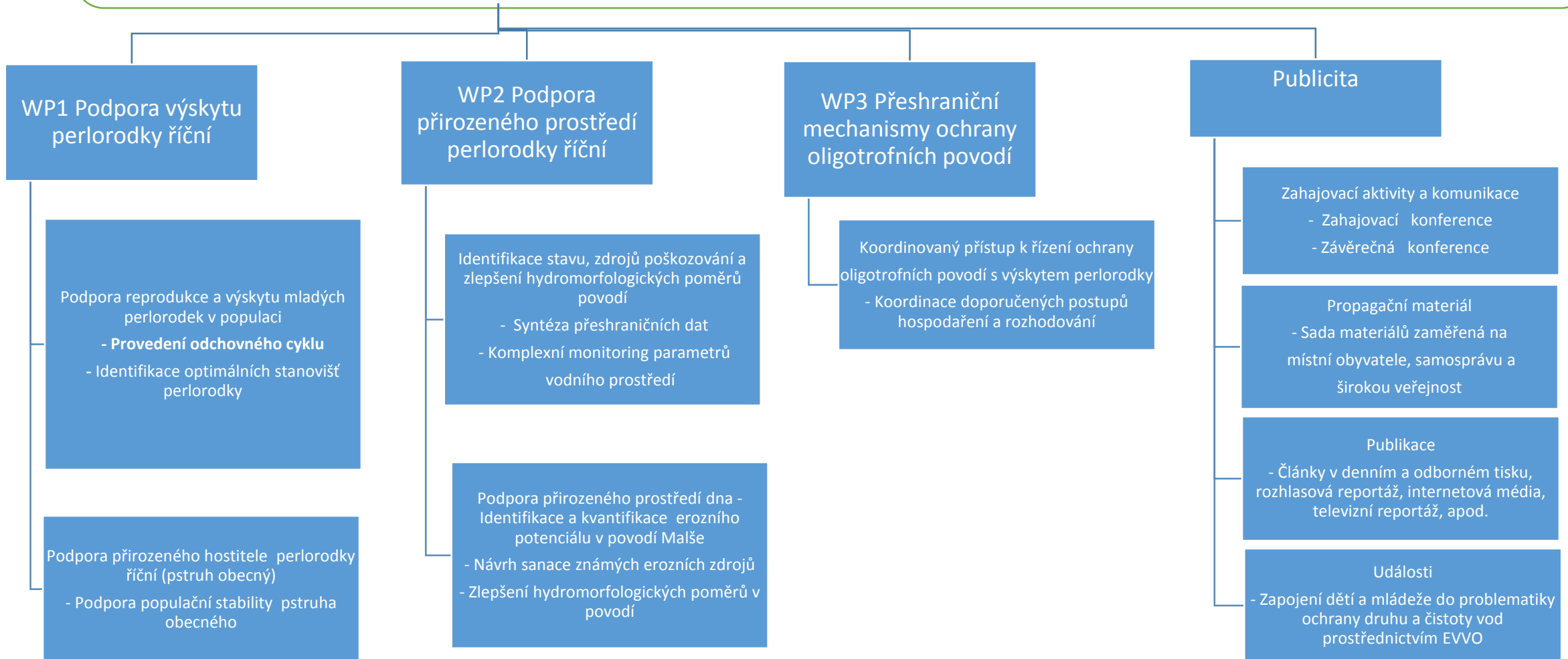
JAKÉ JSOU CÍLE PROJEKTU?

ÚZEMÍ → TERÉNNÍ ZNALOST + PŘESNÁ DATA → POPIS PŘÍČIN → NÁVRH ŘEŠENÍ → ZLEPŠENÍ BIOTOPU → PODPORA DRUHU

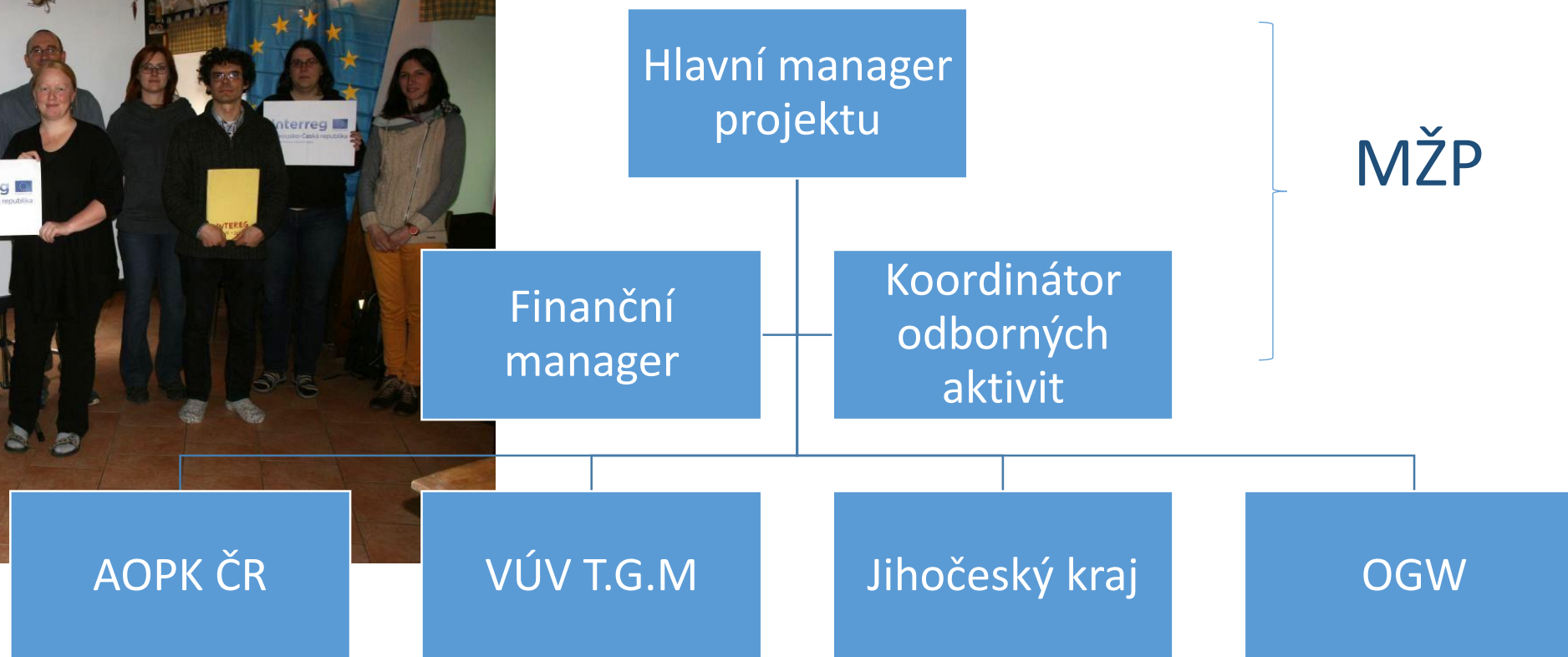


Cílem projektu je posílit populaci kriticky ohrožené perlorodky říční v hraničním toku řeky Malše vysazením mladých jedinců, popsat přesně příčiny, proč se v lokalitě druh dlouhodobě nerozmnožuje a vytvořit podklady pro zlepšení čistoty vody a omezení eroze v celém mezinárodním povodí.

JAKÉ AKTIVITY PLÁNUJEME?



KDO PROJEKT REALIZUJE?



SHRNUTÍ PROJEKTU

Výstupy:

- popsání nedostatků v životním prostředí druhu, které nyní brání perlorodkám v rozmnožování
- příprava přeshraničních koncepčních dokumentů pro zlepšení v celém povodí
- spolupráce obcí, lesních správ, rybářů i ochranářů v Čechách a Rakousku
- vysazení odchovaných perlorodek do hraničního toku



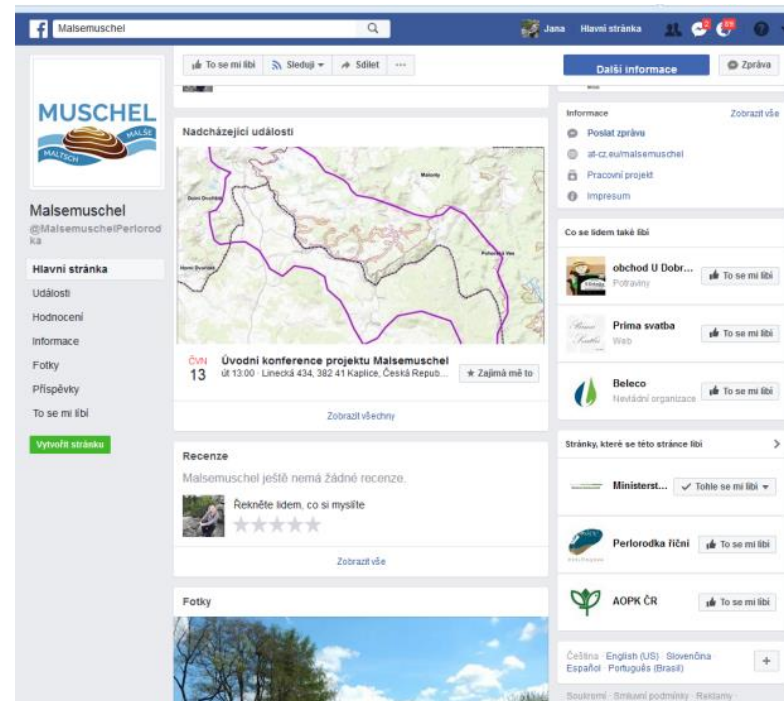
Fakta o projektu:

- donor: Evropský fond pro regionální rozvoj
- kofinancování: MŽP, JČK, OGW
- způsobilé náklady: 1 663 826,90 €
- doba realizace: 2017 – 2020

JAK SE O PROJEKTU DOZVÍTE?



- Webové stránky at-cz.eu/malsemuschel
- FCB [Malsemuschel](https://www.facebook.com/Malsemuschel)
- Účast na seminářích
- Články, reportáže, ...
- Závěrečná konference





**Děkujeme Vám
za pozornost...**