

KDO JSME

Vedoucím partnerem projektu je Institut lesního hospodářství Univerzity přírodních zdrojů a aplikovaných věd o živé přírodě ve Vídni, který projekt realizuje v úzké spolupráci s Mendelovou univerzitou v Brně a Spolkovým institutem zemědělské ekonomiky a horského zemědělství. Významnou roli mají také strategičtí partneři v obou zemích, a to jak v průběhu projektu, tak i po jeho skončení při realizaci doporučení v praxi.

Rakousko

Projektoví partneři:

- BOKU Vídeň
- Spolkový institut pro zemědělství a záležitosti horských farmářů

Strategičtí partneři:

- Spolkové ministerstvo zemědělství, regionů a cestovního ruchu, sekce lesnictví
- Úřad zemské vlády Horního Rakouska, Zemské lesní ředitelství
- Úřad zemské vlády Dolního Rakouska, Zemské lesní ředitelství
- Zemědělská komora Horního Rakouska
- Zemědělská komora Dolního Rakouska
- Mikroregion Waldviertler Kernland
- Rakouské spolkové lesy, a.s.
- Lesní majetek Czernin-Kinsky Rosenhof
- Klášterní lesy Schlägl
- Klášterní lesy Altenburg

Česká publika

Projektový partner:

- Mendelova Univerzita v Brně

Strategičtí partneři:

- Lesy ČR, s.p.
- Městské lesy Volary
- Městské lesy Dačice
- Národní park Šumava
- Prosilva Bohemica

KONTAKT

Vedoucí partner, Koordinátor projektu
BOKU Vídeň

Eduard Hochbichler

Email: eduard.hochbichler@boku.ac.at

Komunikace

BOKU Vídeň

Elisabeth Gerhardt

Email: elisabeth.gerhardt@boku.ac.at

Projektový koordinátor v ČR

Mendelova univerzita v Brně

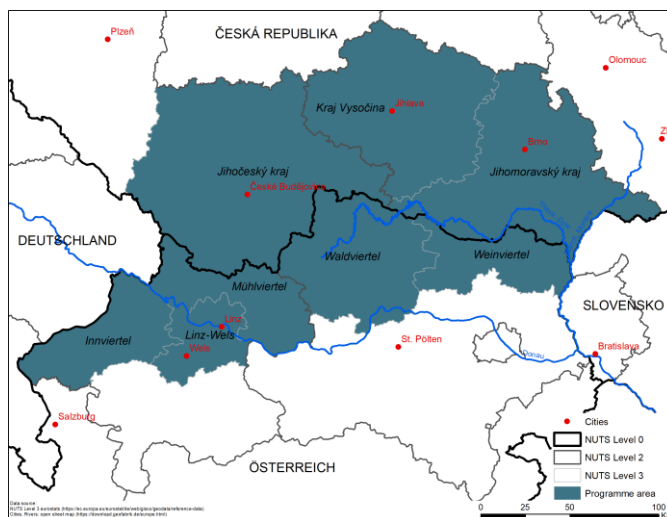
Radek Pokorný

Email: radek.pokorny@mendelu.cz

Komunikace v ČR:

Alena Šamonilová

Email: alena.samonilova@mendelu.cz



Interreg 
EVROPSKÁ UNIE

Rakousko-Česká republika

Evropský fond pro regionální rozvoj



Projekt na posílení udržitelných sítí a institucionální spolupráce

www.at-cz.eu/forrisk

Spolufinancováno z Evropského fondu pro regionální rozvoj

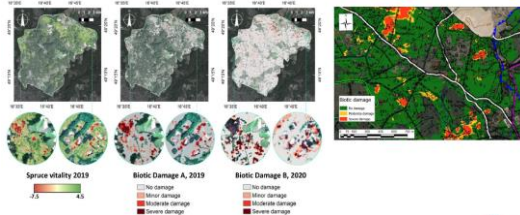
NAŠE ČINNOST

Hlavními cíli projektu jsou: vývoj nástrojů pro hodnocení rizik; porovnání a zdokonalení monitorovacích systémů; specifikace vhodných lesnických adaptačních strategií pro zvládnutí rizik a jejich dopadů a vymezení strategií pro snížení budoucích produkčních a příjmových rizik v lesním hospodářství. Výstupy projektu pomohou zajistit udržitelné, multifunkční lesní hospodaření umožňující plnění celého spektra ekosystémových služeb.

Přeshraniční výměna informací mezi vědeckými pracovníky, vlastníky lesů, lesními hospodáři, politiky a veřejností, jakož i využívání příkladů nejlepší praxe přispějí k řešení současných i budoucích problémů lesního hospodářství.

KLÍČOVÉ VÝSTUPY

➤ **Identifikace společných problémů a syntéza osvědčených lesnických postupů.**



➤ **Krizové řízení a management rizik v lesním hospodářství**

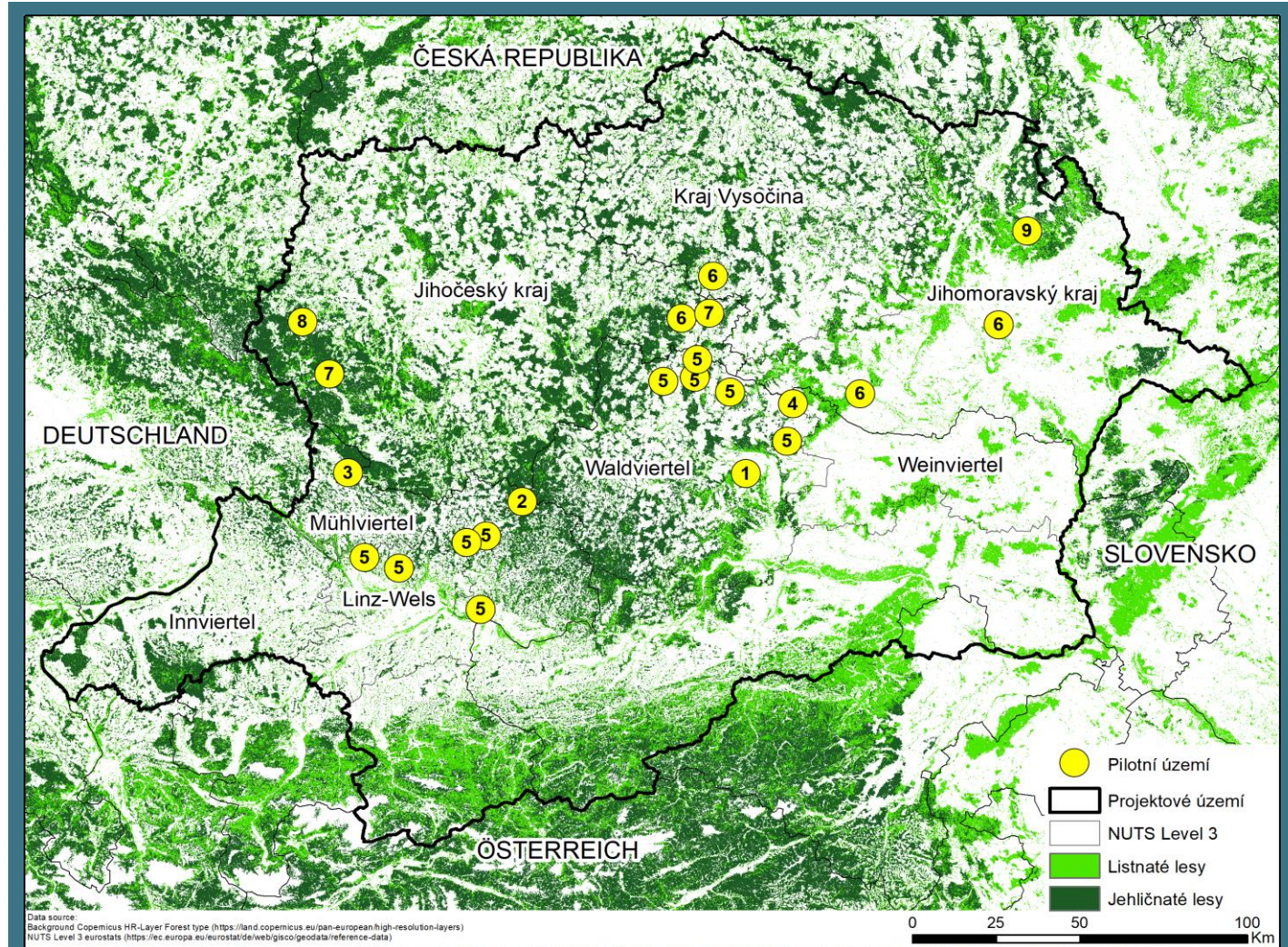


➤ **Přeshraniční síť pro výměnu znalostí a informací**



PILOTNÍ ÚZEMÍ

1. Klášterní lesy Altenburg
2. Lesy Czernin-Kinsky Rosenhof
3. Klášterní lesy Schlägl
4. Rakouské státní lesy a.s. (Riegersburg)
5. 10 malých zemědělských a lesních podniků
6. Lesy ČR, s.p., lesní správy Český Rudolec, Telč, Znojmo
7. Obecní lesy Volary a Dačice
8. Národní park Šumava
9. Školní lesní podnik „Masarykův les“ Křtiny



Data source: Copernicus HR-Layer Forest type (<https://land.copernicus.eu/pan-european/high-resolution-layers>)
 NUTS Level 3 eurostats (<https://ec.europa.eu/eurostat/de/web/gisco/geodata/reference-data>)

0 25 50 100 Km

3
PROJEKTOVÍ PARTNEŘI

15
STRATEGICKÝCH PARTNERŮ

01/21 – 12/22
DOBA ŘEŠENÍ

264.074 €
ROZPOČET

224.463€
PROSTŘEDKY EFRR