

Co žije v kompostu?

Aby mohla vzniknout úrodná půda, zapojí se do práce celá řada nejrůznějších živých organismů. Na přeměně a rozkladu organické hmoty se podílejí mikroorganismy jako např. bakterie a houby, ale také větší půdní živočichové viditelní pouhým okem. „Rozkladači“ rozkládají a požírají především rostlinný, houbový, ale i živočišný materiál. Ovšem i „predátoři“ zastávají v potravinovém cyklu důležitou úlohu.

Stonožka řádu Lithobiomorpha

Velikost 2-4 cm tyto stonožky jsou rychlí lovcí. Živí se hmyzem, pavouky, svinkami, stonožkami a žížalami. Svou kořist uchopí a omráčí jedem.



Mnohonožka

Až 2 cm dlouhé mnohonožky rozměňují i hrubší a tvrdší rostlinné a živočišné zbytky a mísí je s půdou. Ve střevech naočkují tyto zbytky sporama mikroorganismů a vytvoří humus. Dokážou také velmi dobře žít v suchých podmínkách.



Larva zlatohlávk

Pět centimetrů dlouhá larva se živí rozkládajícími se dřevnatými částmi rostlin. Její vývoj v brouka trvá 2-3 roky. Tito lesklí zlatozelení brouci se živí pylem z květů.



Štírek domácí

2-4 mm velký štírek domácí rád žije v úzkých, suchých štěrbinách. Loví chvostokoky a roztoče. Kořist polapí klepítky, paralyzuje ji jedem a trávicími šťávami a poté ji vysaje.



Chvostokok

Chvostokoci o velikosti přibližně 1 mm mohou díky mohutnému skákacímu aparátu na zadečku vyskočit až 7 cm. Živí se odumřelou organickou hmotou, velmi rádi mají také plísňovou flóru.



Pavouk

Erigoninae Emerton velmi malé velikosti 1,5-4 mm se živí hmyzem. Kořist zabíjí jedem a předtráví ji mimo žaludek pomocí vylučovaných trávicích šťáv.



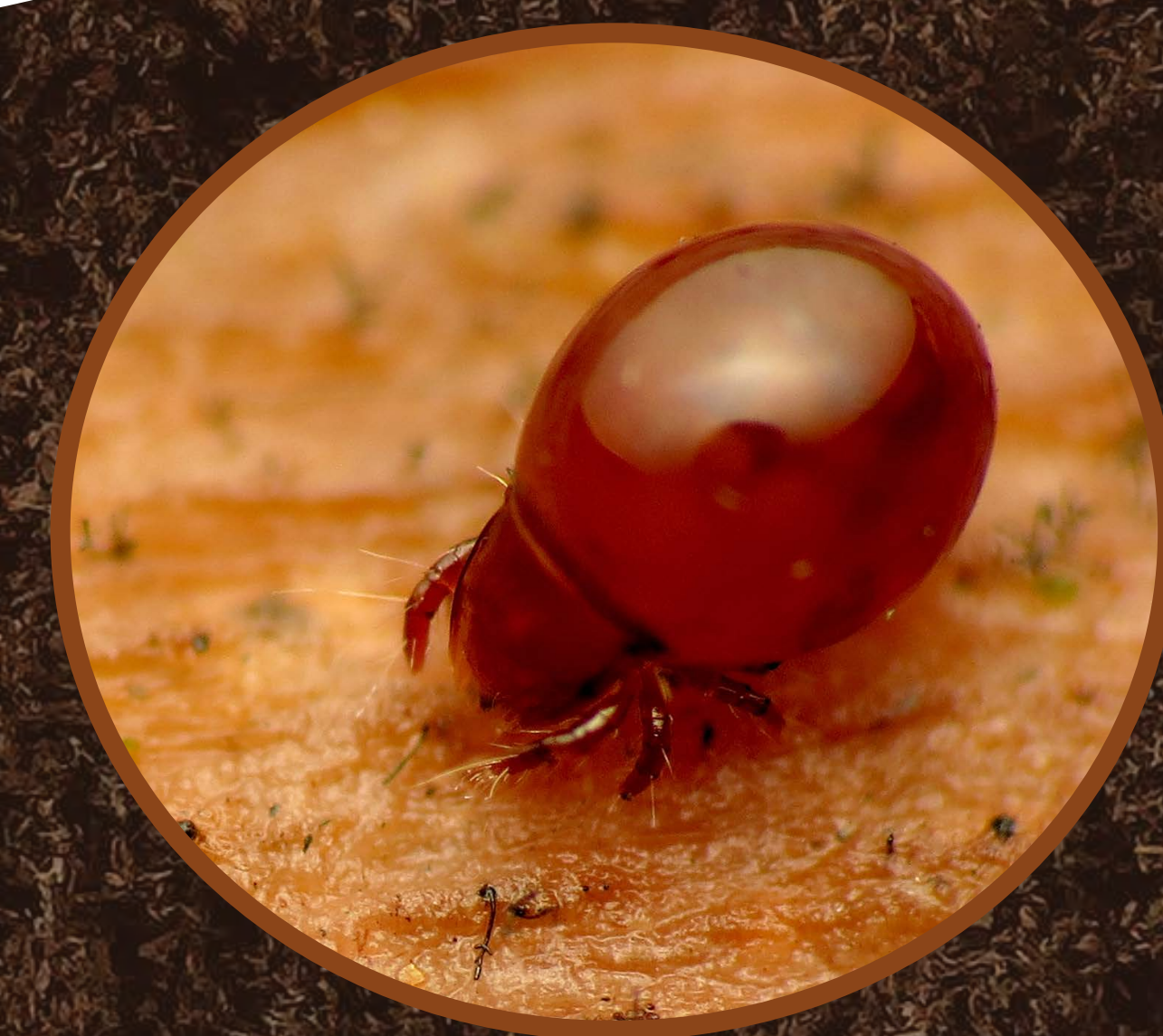
Stejnonožec

Tento 3-18 mm dlouhý stejnonožec se rád živí tlejícím měkkým rostlinným materiálem. Stejnonožci jsou suchozemští korýši a dýchají žábry, proto potřebují vlhké prostředí.



Pancírník

Pancírníci dosahují velikosti do 1 mm a požírají rostlinný materiál, jako jsou řasy, listy, dřevo a zbytky rostlin, částečně také živou kořist nebo mršiny. Mohou kousat i velmi tvrdou stravu, například jehličí z jehličnatých stromů.



Stonožka řádu Geophilomorpha

Tento 5 cm dlouhý živočich se živí především malými žížalami a jinými červy, ale také většími živočichy. V případě nebezpečí se stočí nohama směrem ven.



Žížala

Žížala hnojní sežere každý den více než polovinu své tělesné hmotnosti tlejících rostlinných zbytků a mikroorganismů včetně půdy. Ve střevě je mísí do komplexů hlíny a humusu, jež pak vylučuje ve formě trusu. Žížala hnojní mívá 200-400 potomků ročně.



Srostločlenka

Srostločlenky dorůstající velikosti do 1 mm patří ke chvostokokům. Vynikají silným skákacím aparátem, kterým se v případě nebezpečí odrazí od země a odskočí pryč. Živí se rozkládajícím se rostlinným a živočišným materiálem.

