



**Projekt: Klimagrün  
ATCZ 142**



**DSO Mikroregion Horňácko  
(Freiwilliger Gemeindeverband  
Kleinregion Horňácko)**

# **Begrünung in Gemeinden der Kleinregion Horňácko**

*Antonín Okénka, Slavonice 30. 9. 2020*



# Grenzgebiet vom Südmährischen Kreis und Tschechien

- Südmährischer Kreis
- Naturschutzgebiet Weiße Karpaten und Biosphärenpark
- Einführung strategischer Steuerung
- Umweltpflege



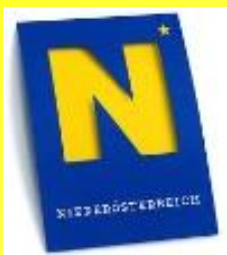




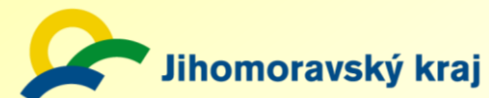
# Praktischer Teil des Projekts Klimagrün

## Begrünung in fünf Gemeinden von Horňácko:

- *Louka, Lipov, Hrubá Vrbka, Suchov und Nová Lhota*
- *Erstellung von Pflanzplänen für jede Lokalität*
- *Insgesamt 25 Flächen modellhafter Gemeinschaftspflanzungen*
- *Wahl geeigneter Arten der Obst- und sonstigen Bäume*
- *Insgesamt im Rahmen des Projekts gepflanzt:*
- *440 Obstbäume*
- *1330 sonstige Bäume und Sträucher*
- *Kosten für Pflanzung 880 Taus. CZK*



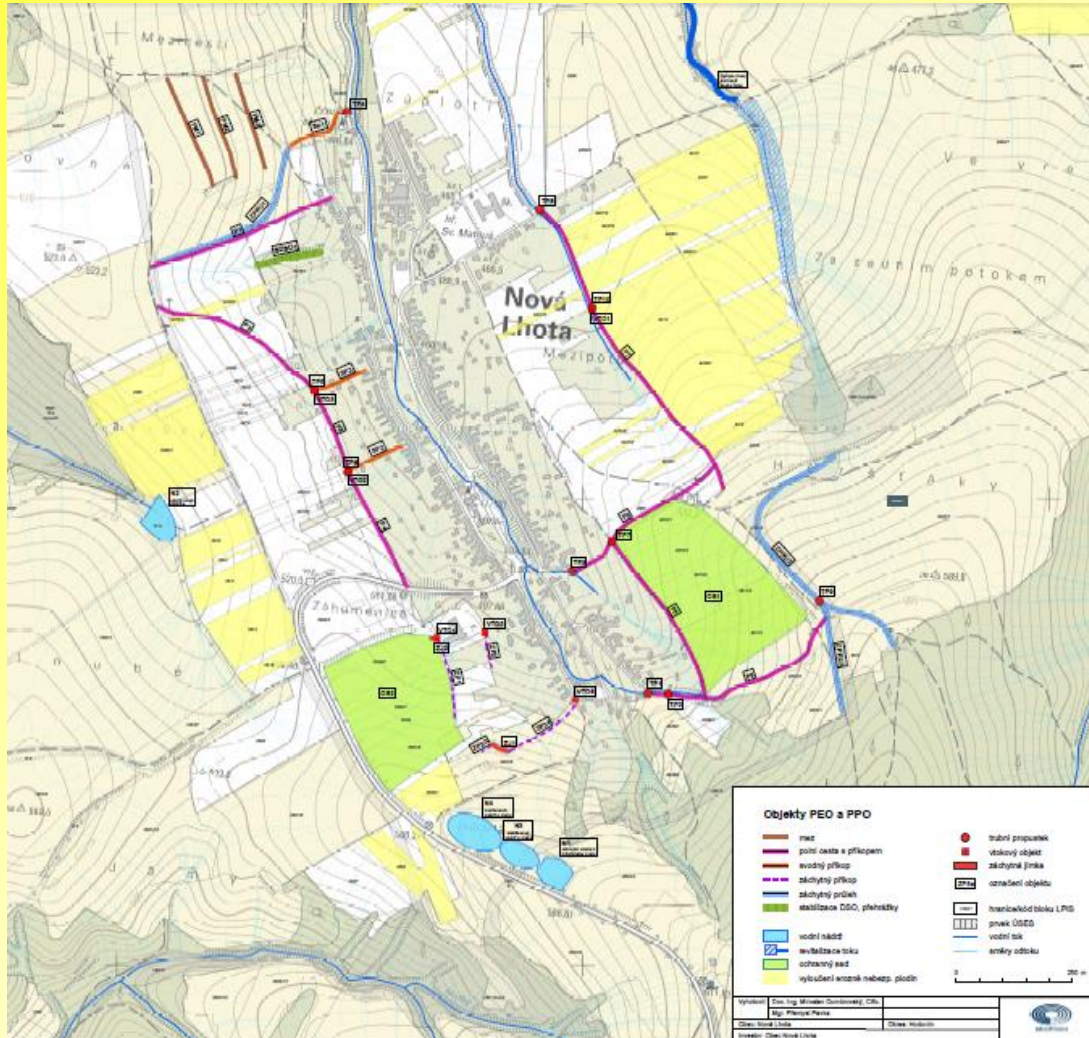
# Anpassung der Grünen Infrastruktur an den Klimawandel



9. 5. 2018  
Tulln

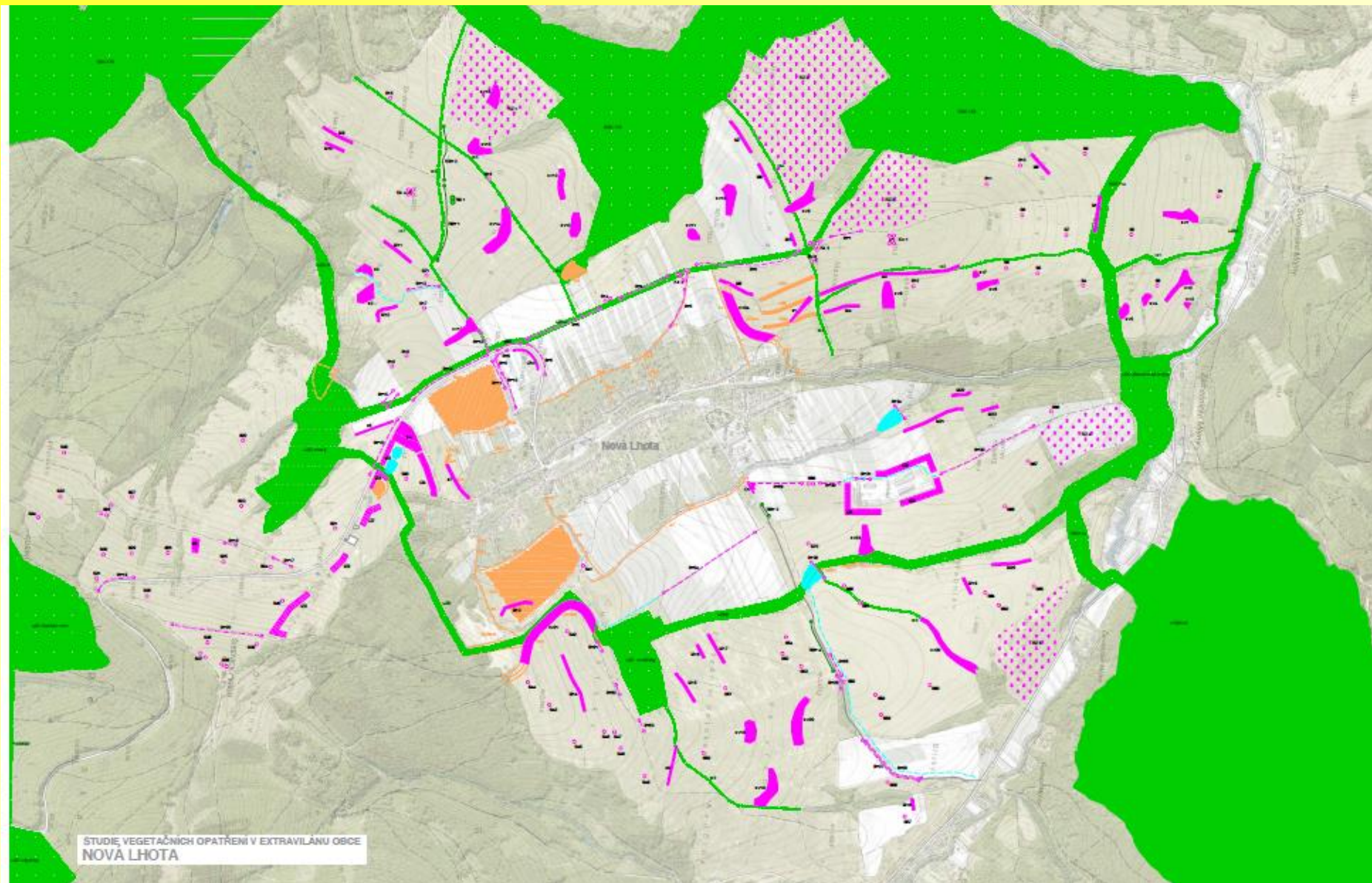


# Unterstützende Unterlagen für die Entscheidung über das Gebiet



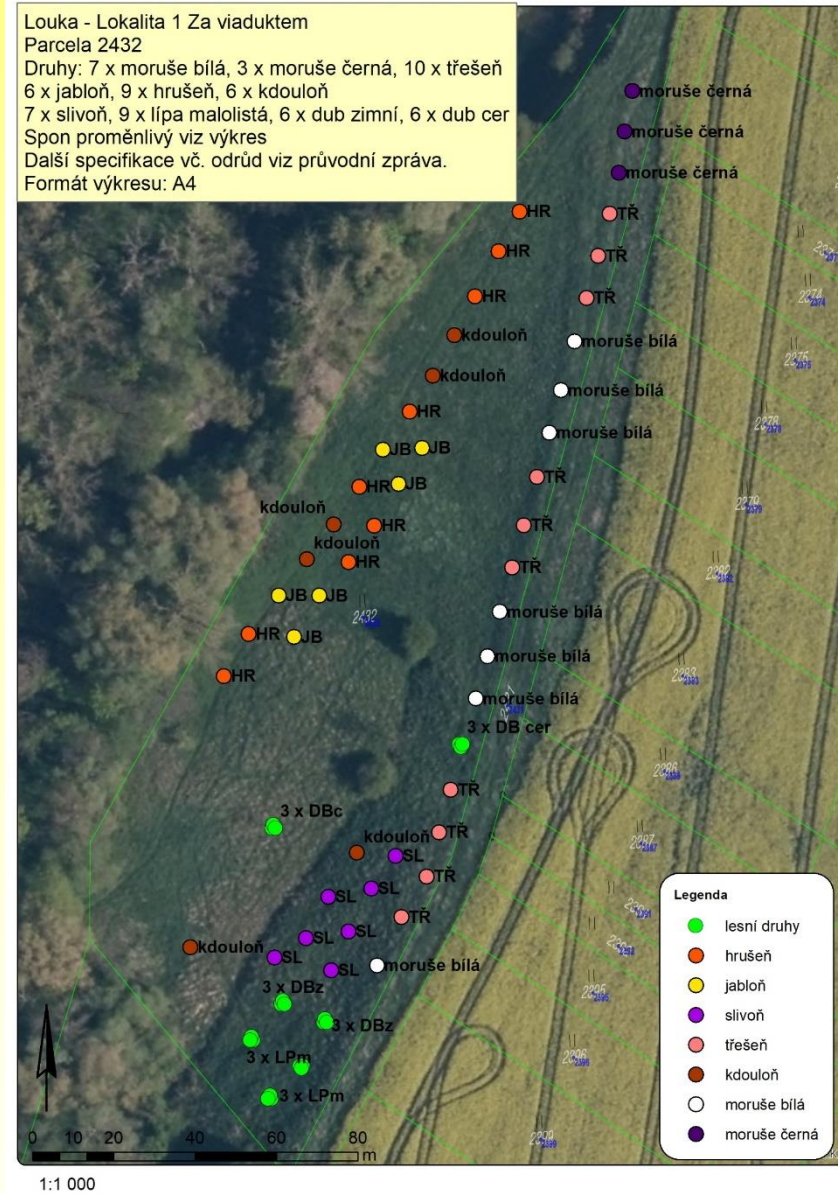
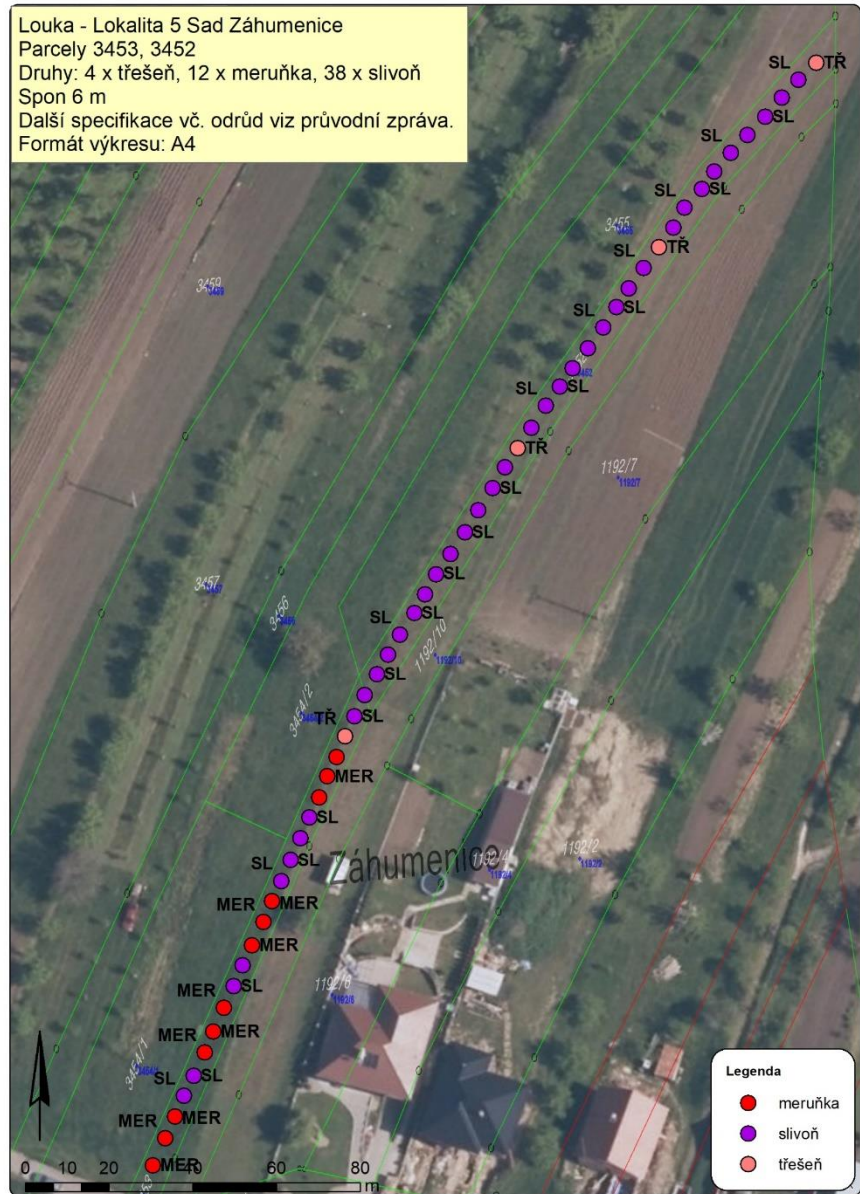
Studie zu Anti-Erosionsmaßnahmen

# Studie zu Begrünungsmaßnahmen





# Pflanzpläne in den Gemeinden der Kleinregion



Louka - Lokalita 2 Sad intravilán  
 Parcela 1898/1  
 6 x slivoň  
 Spon 5 m  
 Další specifikace vč. odrůd viz průvodní zpráva.  
 Formát výkresu: A4



1:200

Louka - Lokalita 4 Motokros  
 Parcely 3044  
 Druhy: 2 x břek, 2 x oskeruše, 3 x slivoň, 2 x višeň  
 kalina obecná, svída krvavá  
 Spon proměnlivý viz výkres  
 Další specifikace vč. odrůd viz průvodní zpráva.  
 Formát výkresu: A4



1:500

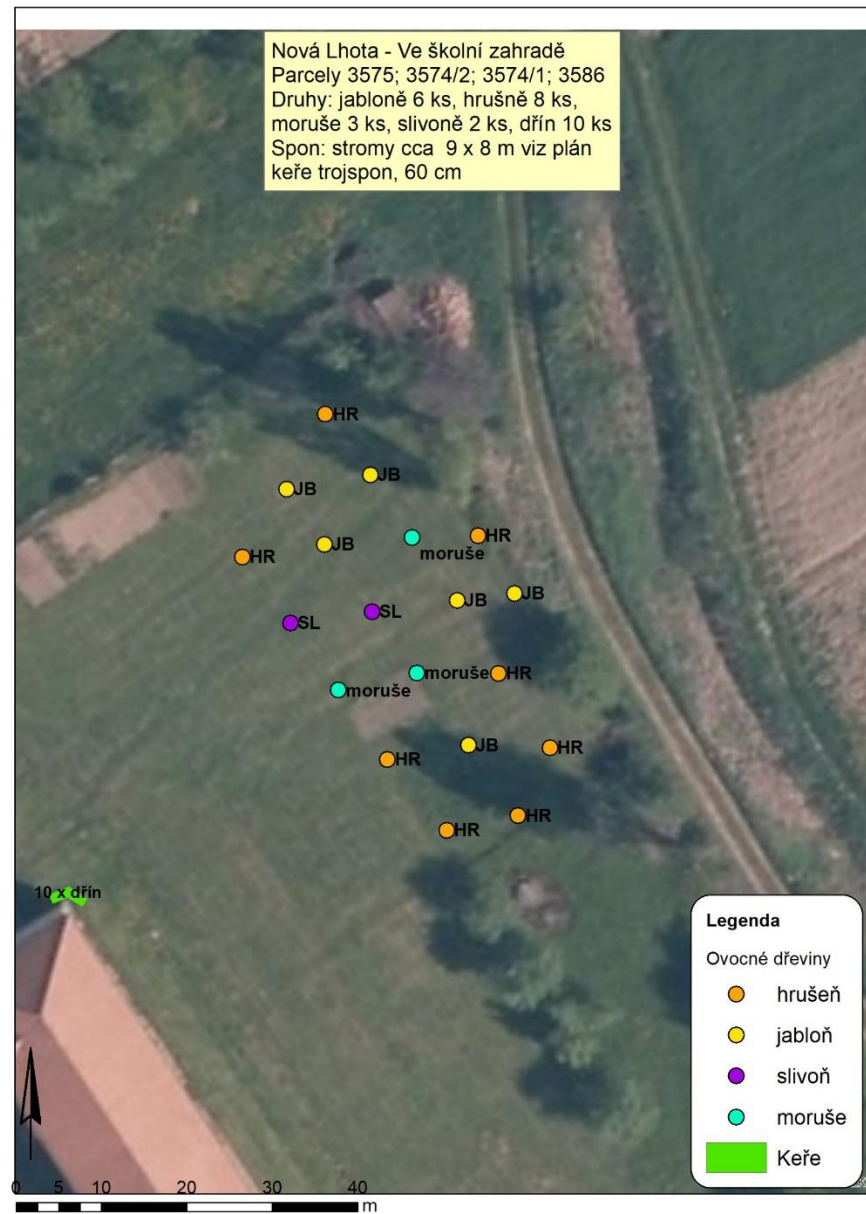
Nová Lhota - Na návsi  
 Parcely  
 Druhy: hrušně 10 ks, moruše 2 ks,  
 jabloně 2 ks, oskeruše 1 ks, lípy 5 ks  
 Spon: stromy 10-12 m x 5-6 m viz plán



- Legenda**
- Lesní dřeviny
  - Ovocné dřeviny
  - hrušeň
  - jabloň
  - moruše
  - oskeruše

1:500

Nová Lhota - Ve školní zahradě  
 Parcely 3575; 3574/2; 3574/1; 3586  
 Druhy: jabloně 6 ks, hrušně 8 ks,  
 moruše 3 ks, slivoně 2 ks, dřín 10 ks  
 Spon: stromy cca 9 x 8 m viz plán  
 keře trojspon, 60 cm



- Legenda**
- Ovocné dřeviny
  - hrušeň
  - jabloň
  - slivoň
  - moruše
  - Keře

1:500

Suchov - část odpočívadlo

Parcela 2265/38

Druhy:

jabloně 5 ks, hrušně 5 ks, třešeň 8 ks, oskeruše 2 ks, břek 4 ks

habr 13 ks, babyka 20 ks, břek 20 ks

14 ks třešní do oplocenky, remízy do oplocenek

Spon: viz výkres, skupina lesních dřevin 2x2m

Další podrobnosti viz text pasportu

habr 13 ks, babyka 20 ks  
břek 20 ks  
SPON 2x2 m

53 ks  
TŘ

HR  
místo pro sezení (lavice z klád)  
TŘ  
břek  
HR  
místo pro zadržování vody  
JB  
břek  
oskeruše  
břek  
oskeruše

lipa malolistá 30 ks  
dub cer 20 ks,  
babyka 20 ks  
břek 4 ks  
SPON 2x2 m

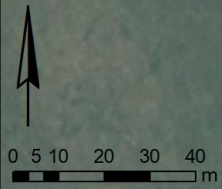
lipa malolistá 30 ks  
dub cer 20 ks  
dub zimní 50 ks  
třešeň ptačí 25 ks  
bříza 15 ks  
SPON 2x2 m

74 ks

140 ks

Legenda

- hrušeň
- jablň
- třešeň
- břek
- oskeruše
- lesní dřeviny



1:1 000

# Pflanzung unter Einbindung der lokalen Gemeinschaft





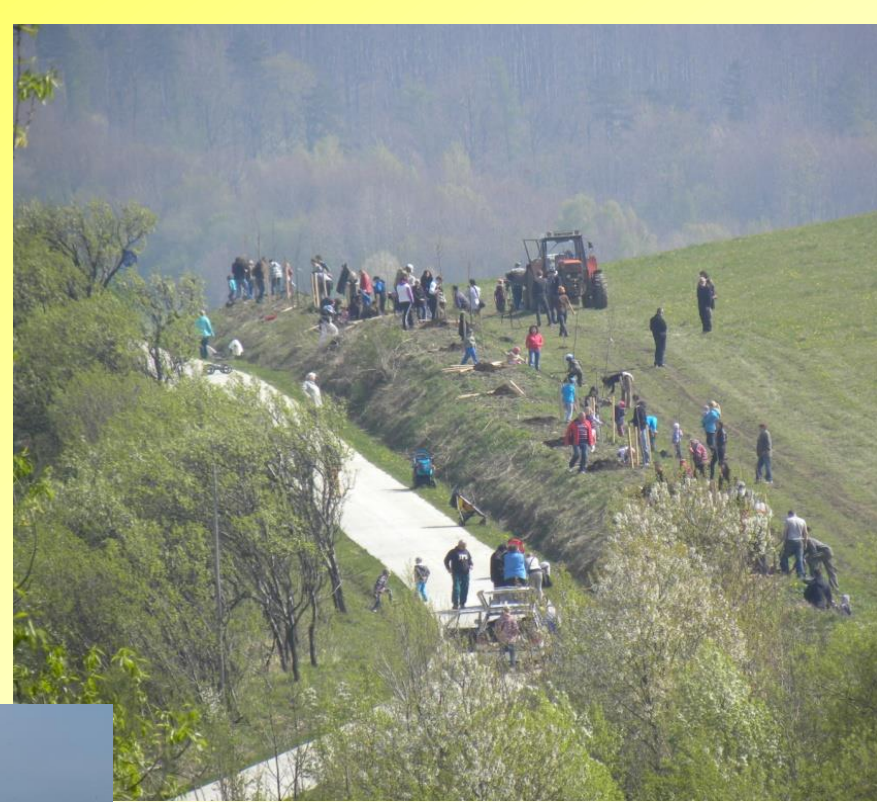












**Aleen des  
Lebens**

# Bildungstätigkeit Seminare und Exkursionen



# „VERLIEREN WIR NICHT DEN BODEN UNTER DEN FÜSSEN“

Unterrichtsprogramme im Ökozentrum und im Naturgarten











# Wasserfläche 2018



**Vielen Dank für Ihre Aufmerksamkeit**

**Mgr. Antonín Okénka**

**[starosta.novalhota@seznam.cz](mailto:starosta.novalhota@seznam.cz)**

**[www.hornacko.info](http://www.hornacko.info)**

