

# Förderung der natürlichen Umwelt und des Vorkommens der Flussperlmuschel (*Margaritifera margaritifera*) im Maltsch-Einzugsgebiet



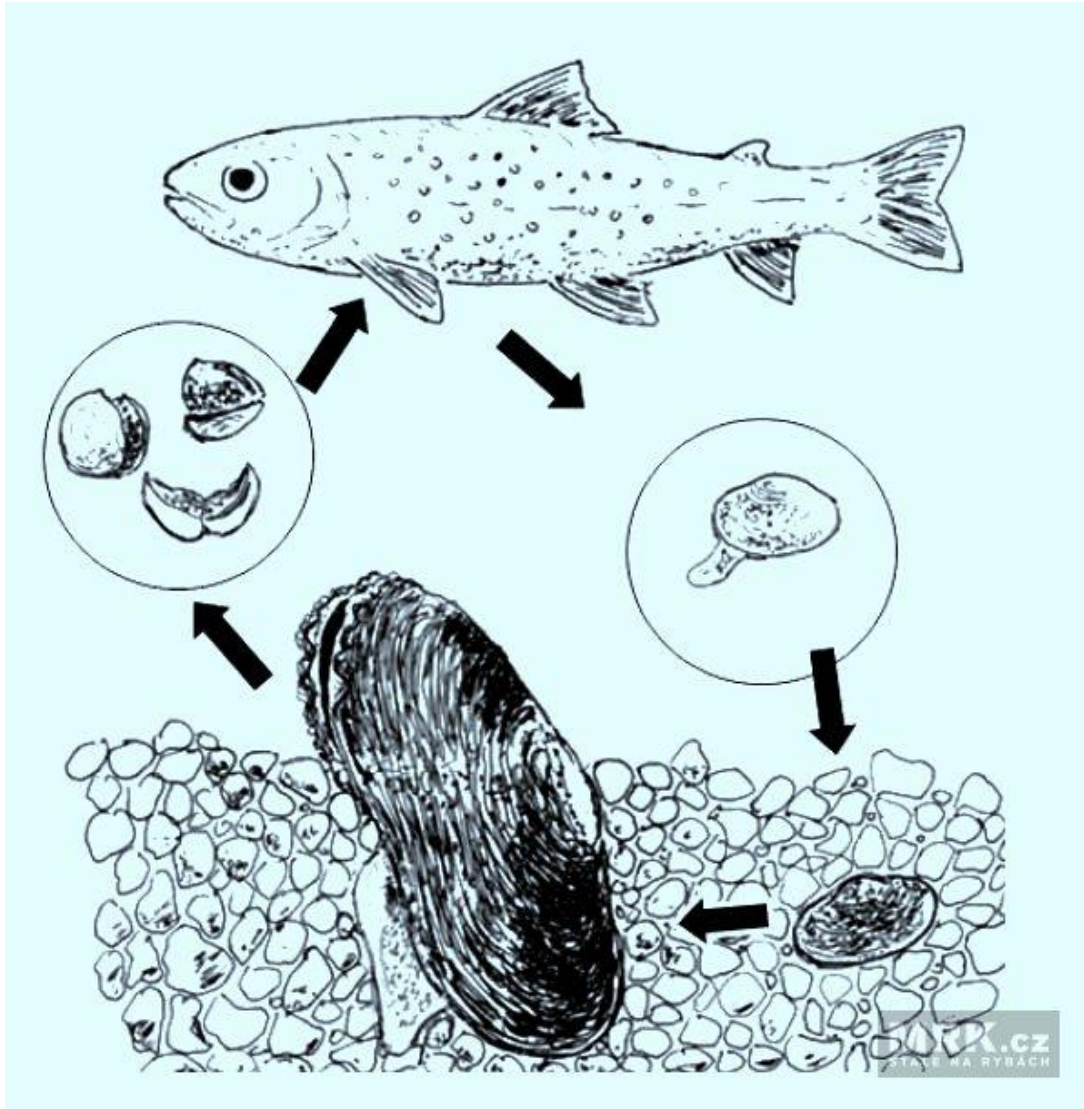
## Podpora přirozeného prostředí a výskytu perlorodky říční (*Margaritifera margaritifera*) v povodí Malše

# Perlorodka říční (*Margaritifera margaritifera*)

- Deštníkový druh oligotrofních vod
- EU Red List - kriticky ohrožený
- Směrnice 92/43/EHS „o stanovištích“ (příloha II, ochrana v rámci NATURA 2000)
- Zvláště chráněná, kriticky ohrožená v ČR, záchranný program



# Biologie a ekologie druhu

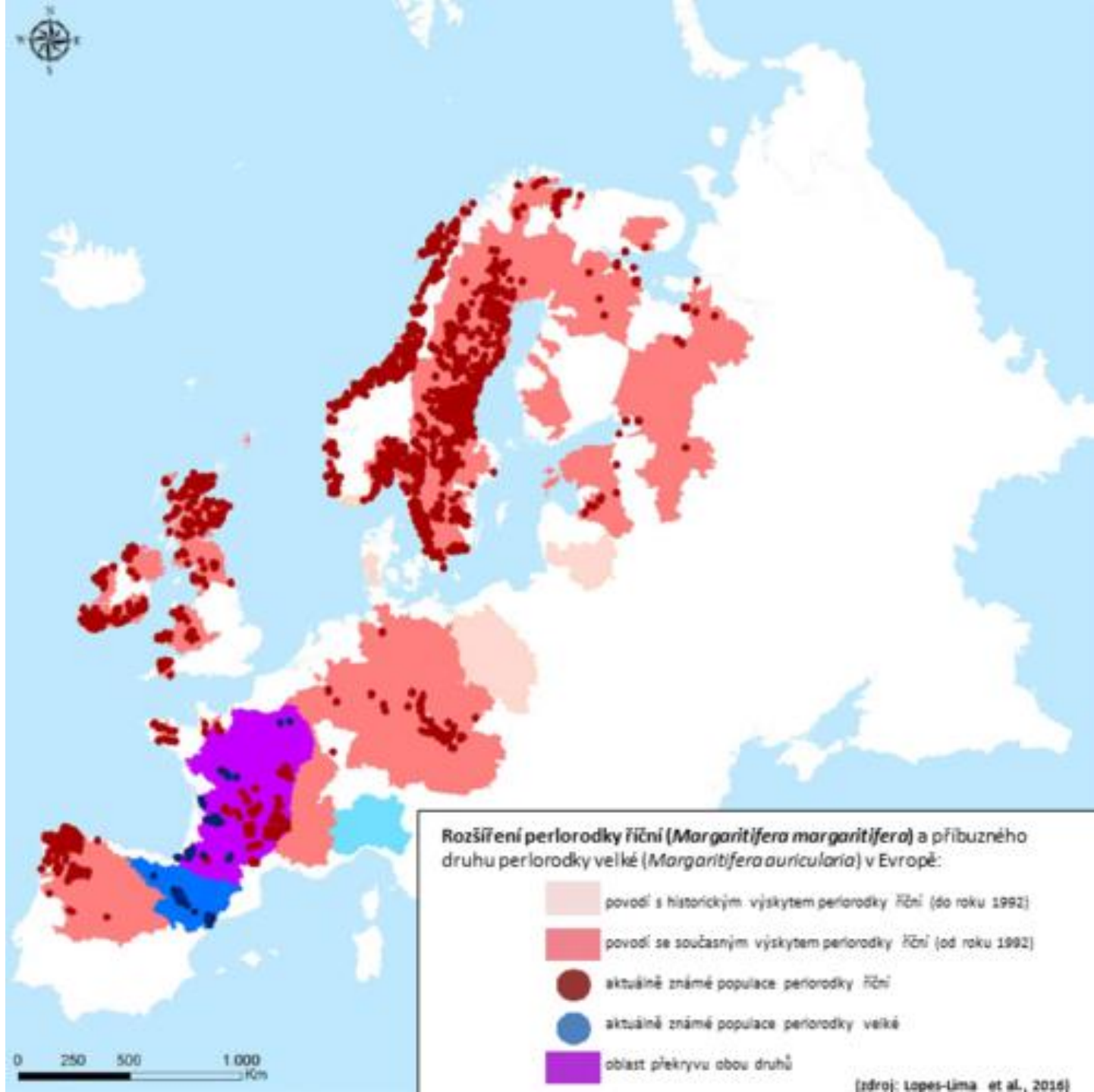


- Dlouhověký pomalu žijící mlž - až 120 let
- Chladné, **čisté a málo úživné toky** s nízkým obsahem vápníku, ve vyšších nadmořských polohách
- Specifické požadavky na prostředí – zdroje potravy i reprodukce
- Velmi **složitý vývojový cyklus** s úzkou vazbou na hostitele – pstruh obecný

Autor kresby: M. Bílý

# Rozšíření perlorodky říční v Evropě

- Především skandinávské země - dostatek **chladných, čistých a málo úživných (oligotrofních) vod** potoků a menších řek v polohách s vyšší nadmořskou výškou



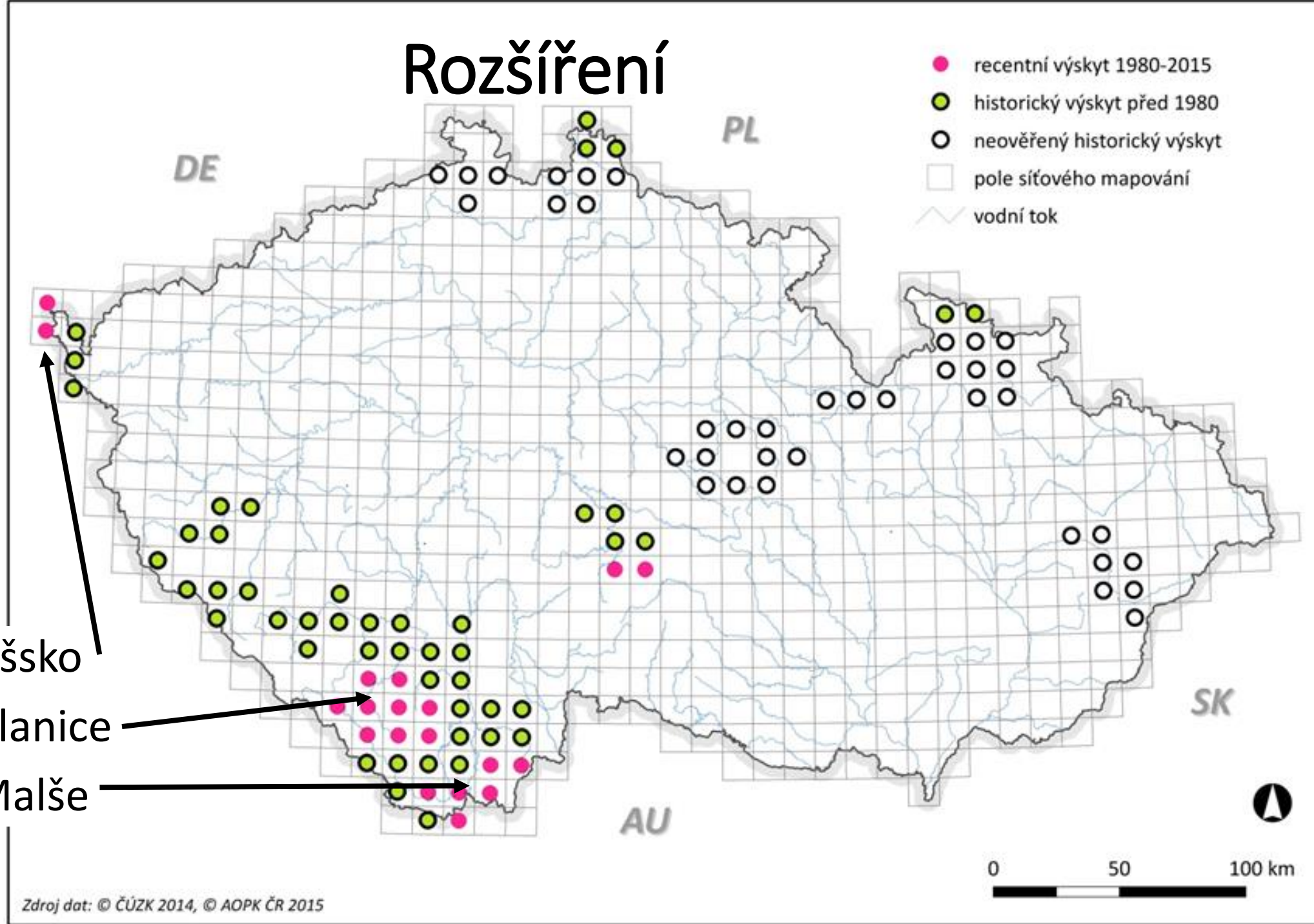
# Rozšíření

- recentní výskyt 1980-2015
- historický výskyt před 1980
- neověřený historický výskyt
- pole síťového mapování
- ~ vodní tok

• Ašsko

• Blanice

• Malše



# Ohrožení

- **Eroze - nevhodné hospodaření** (nešetrná lesnická, zemědělská činnost), povodně
- Změny **kvality vody** (změny půdních a vegetačních poměrů, chemické látky)
- **Nedostatek potravy** - změny vegetace , narušení pramenišť  
...vazba na pstruha, šíření nepůvodních druhů (rak signální) aj.



- Potřeba zlepšení znalostí o perlorodce a stavu území
- Zachování vysoké kvality vody v toku, potlačení eroze
- Spolupráce s hospodáři a veřejností v území



**Vyplocená vodoteč  
nepoškozená pastvou.**



**Pastva v podmáčených  
místech.**

# Hlavní cíl projektu

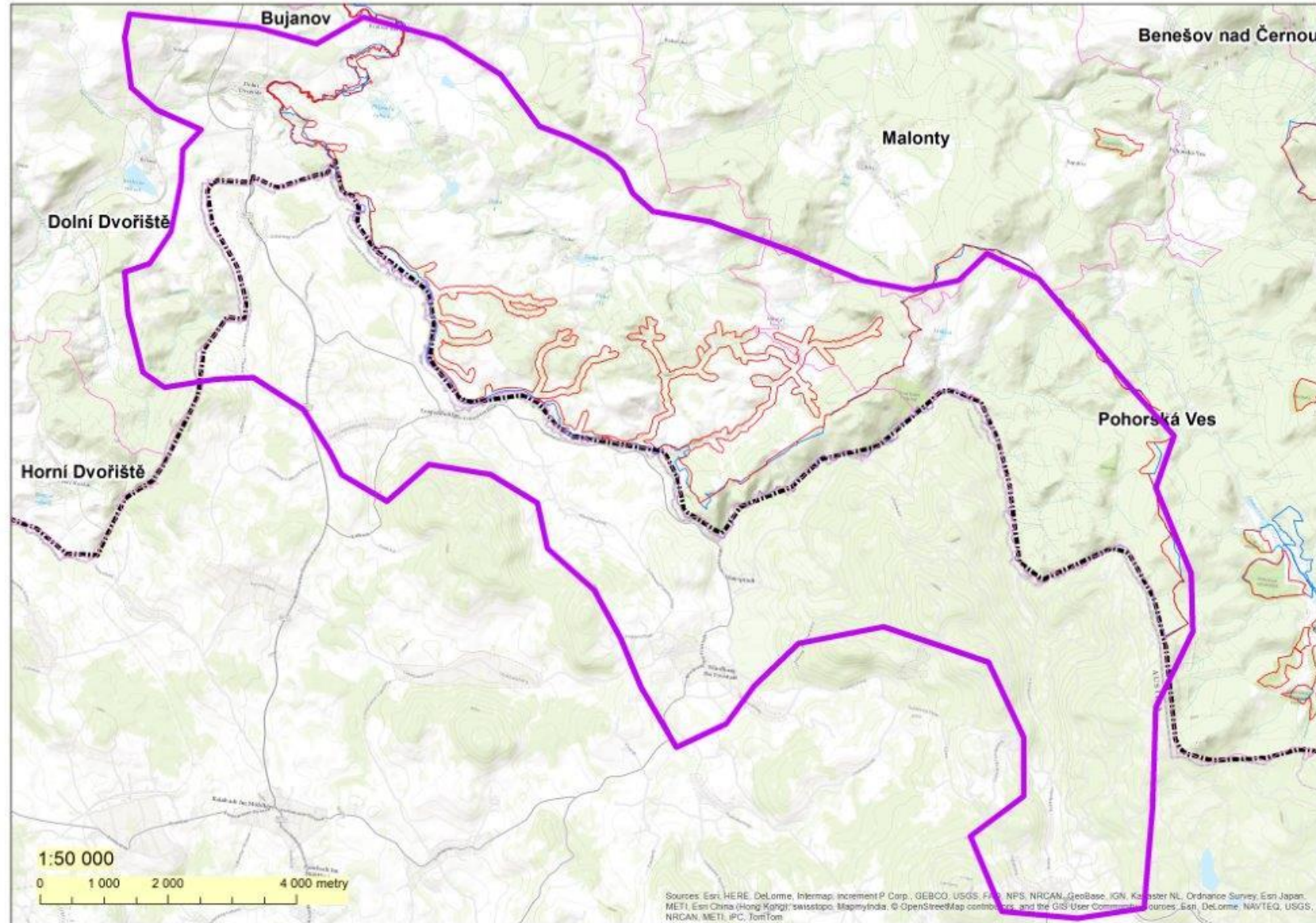
## Posílení populace kriticky ohrožené perlorodky říční v hraničním toku řeky Malše

- Zjištění a popsání příčin ústupu druhu z projektového území
- Vytvoření podmínek pro celkové zlepšení biotopu, především čistoty vody a omezení eroze
- Vysazení mladých jedinců perlorodky říční do toku



# Projektové území

- Povodí horního úseku řeky **Malše/Maltsch**
- Přítoky z **české i rakouské** strany
- **Sandl** – pramen (Rakousko) → **Rychnov nad Malší** (ČR)



# Partneři projektu

- **Vedoucí partner:** Ministerstvo životního prostředí
- **Partneři projektu:** Výzkumný ústav vodohospodářský T.G. Masaryka, v.v.i.  
Agentura ochrany přírody a krajiny ČR  
Jihočeský kraj  
Amt der Oberösterreichischen Landesregierung

# Financování projektu

- Program přeshraniční spolupráce **Interreg V-A Rakousko-Česká republika** pro programové období **2014-2020**
- **Donor:** Evropský fond pro regionální rozvoj
- **Alokované prostředky EFRR:** 1 414 252,90 €
- **Kofinancování:** MŽP, JČK, OGW
- **Doba trvání projektu:** 1.1.2017 – 31.12.2020

# Pracovní balíčky pro dosažení cílů projektu

- T1 - Péče o druh
- T2 - Péče o biotop
- T3 - Mezinárodní mechanismy
- P - Publicita
- M - Management



# Pracovní balíček T1 - Péče o druh

- Přímé posílení populace perlorodky říční (2019/2020)
- Identifikace optimálních podmínek druhu (průzkum dna)
- Zhodnocení stavu hostitelské populace pstruha
- Podpora hostitelské populace pstruha



# Pracovní balíček T2 - Péče o biotop

- Zhodnocení podmínek prostředí (sedimentační studie, chemismus vody)
- Zjištění zdrojů eroze
- Eliminace vnosu eroze do biotopu





# Aktuálně probíhající práce v terénu

- Pravidelný **měsíční monitoring** na 26 profilech: pH, teplota, vodivost / živiny:  $\text{NH}_4^+$ ,  $\text{NO}_2^-$ ,  $\text{NO}_3^-$ ,  $\text{PO}_4^{3-}$ , Pcelk + další vybrané chemické analýzy
- Stálé **měření teploty** přímo v toku
- Mapování **stability dna a břehů, kontroly kolonií** v projektovém území
- Instalace bioindikačních destiček – prokázání **vhodnosti lokality**
- Sledování **rybí obsádky**, posílení populace pstruha – Firtzlaffovy inkubační aparáty pro líhnutí ryb v toku

# Další pracovní balíčky

- T3 - Mezinárodní mechanismy
- P – Publicita
- M – Management

# T3 – Mezinárodní mechanismy

- **Osvěta cílových skupin** (lesníci, zemědělci, vodohospodáři, samosprávné celky, veřejnost) na obou stranách hranice – semináře, exkurze, informační brožurky, články v místním tisku + **příručka dobré praxe**



# P - Publicita

- Propagační předměty
- Předlohy PPT a jiných dokumentů s požadavky publicity
- FB stránka, aktualizace iBox
- Články v místním Zpravodaji
- Roll-up



**PROJEKT: MAISEMUSCHEL**

**Interreg**   
Rakousko-Česká republika  
Evropský fond pro regionální rozvoj

  
EVROPSKÁ UNIE

Podpora přirozeného prostředí a výskytu perlorodky říční (Margaritifera margaritifera) v povodí Malše

Program přeshraniční spolupráce Interreg V-A Rakousko-Česká republika pro programové období 2014-2020



perlorodka říční je díky svým vysokým nárokům na prostředí označována za ukazatele čisté vody

perlorodky obývají oligotrofní vody s nízkým obsahem živin, zejména dusíku a fosforu

pro ochranu druhu je důležitá práce s veřejností a klíčovými činiteli

hrozbou pro prostředí je nevhodné zemědělské nebo lesní hospodaření, způsobuje erozi a zanášení toku nežádoucími sedimenty

Projekt je financován z Evropského fondu pro regionální rozvoj a přispění MŽP.

Partneři projektu:

Ministerstvo životního prostředí    



# M - Management

- Setkání na obou stranách hranice a plánování aktivit v projektu
- Kontrolní dny
- Úvodní konference



**Děkuji za pozornost**

