

MALŠE 2017

Malsemuschel - AKTUALITY, REALIZACE, PLÁNY

A. Peltanová, V. Stupková



Interreg 
Rakousko-Česká republika
Evropský fond pro regionální rozvoj

Ministerstvo životního prostředí




Jihočeský kraj



**LAND
OBERÖSTERREICH**

**VÝZKUMNÝ ÚSTAV
VODOHOSPODÁŘSKÝ
T.G. MASARYKA**
veřejná výzkumná instituce

Setkání poradního sboru záchranného programu perlorodky říční / AOPK ČR Praha / 27.2.2018

Co **těší** perlorodku říční na Malši?

- čisté vodní prostředí
- územní ochrana na obou stranách hranice (PP, EVL)
- mladé perlorodky v horním toku

1 odchovný cyklus z roku 1997

povodí	lokality	stát	posílení populace	monitoring populace	velikost populace	výskyt subadultů
Vltava	Horní Malše	CZ/AU	438 (r. 2005 výsadek)	r. 2012	> 440	> 10%
	Dolní Malše	CZ	0	r. 1996	202	není známo

Převzato z článku: Simon O. P., Vaníčková I., Bílý M., Douda K., Patzenhauerová H., Hruška J., Peltanová A. (2015) The status of freshwater pearl mussel in the Czech Republic: Several successfully rejuvenated populations but the absence of natural reproduction. *Limnologia*. DOI:10.1016/j.limno.2014.11.004

Co **trápí** perlorodku říční na Malši?

- eroze
- teplota
- ryby
- raci ?
- pastva v prameništi (rybník Mráček)
- meliorace
- odpadní vody
- chybí refugium – viz Robert Ouředník



Foto Veronika Stupková, WW-HW



Malsemuschel! Co to je?

2017 – 2020 / 5 partnerů: AT (1) CZ (4)

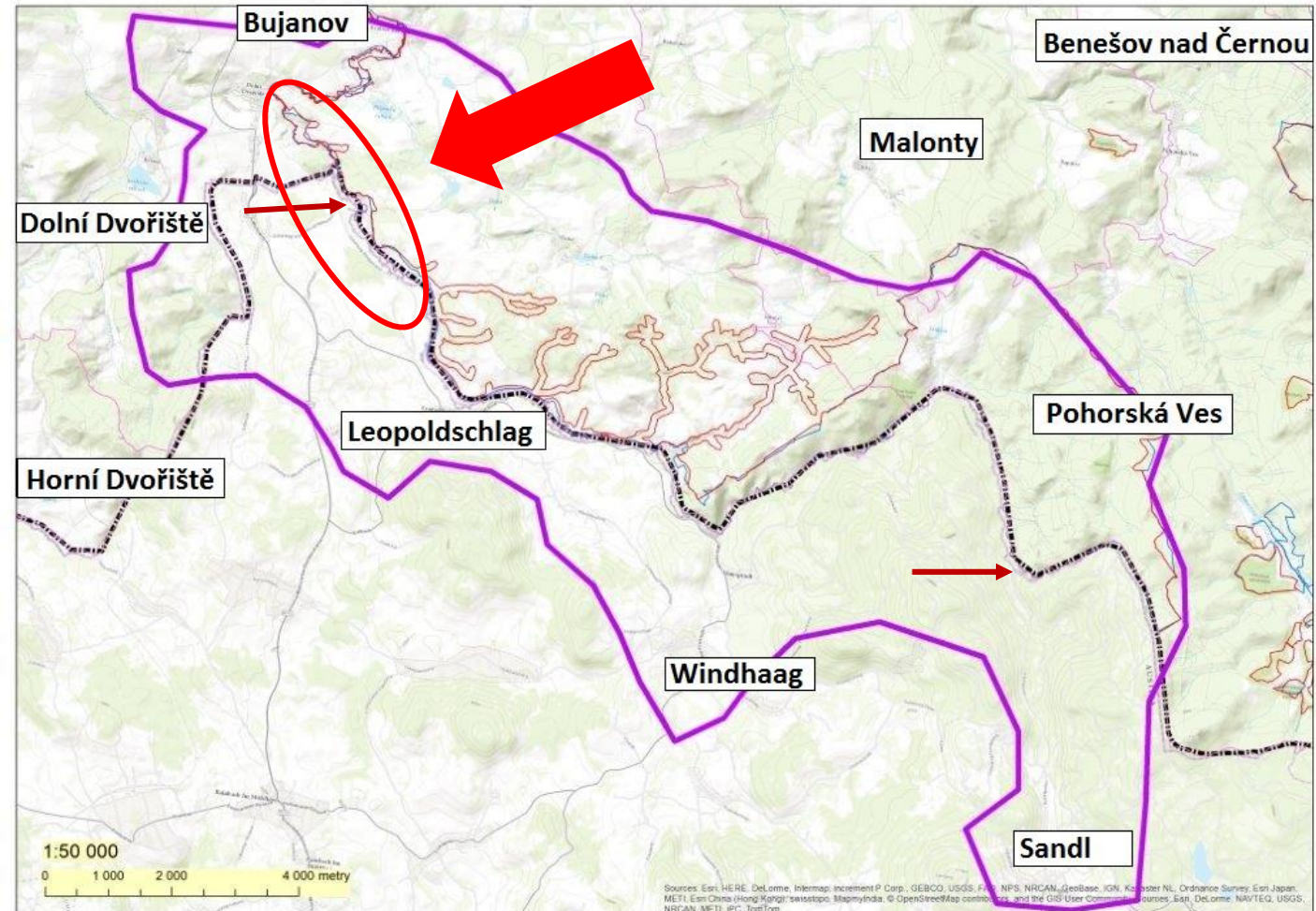
MŽP – vedení, administrativa, komunikace
(manažerky – hlavní, terénní a finanční)

VÚV T.G.M, v.v.i. – zajištění odborných prací
v projektu, zkušenosti z obdobných projektů
– úzká spolupráce s ČZU (mikrohabitaty &
hyporeál – O. Simon / genetika – K. Douda),
Bivalvia s.r.o. (ryby), B. Dort (odchovy)

AOPK ČR – garant ZP

JČK – územní působnost v Jihočeském kraji

WW-HW (dříve OGW) – přeshraniční
spolupráce – úzká spolupráce s Blattfish a
Přírodovědeckou univerzitou ve Vídni
(BOKU)



Malsemuschel! Hlavní cíle:

posílení populace

- ← přímá podpora perlorodky (vysazení mladých jedinců)
- ← přímá podpora hostitele (pstruh obecný potoční) + úprava stanovišť hostitele

zjištění příčin úbytku druhu

- ← zpřesnění informací o biotopu
- ← opatření pro snížení poškozování biotopu
- ← identifikace hrozeb pomocí monitoringu

omezení eroze

- ← cílená edukace klíčových činitelů v povodí

Financováno z Evropského fondu pro regionální rozvoj (EFRR). Alokované prostředky EFRR: 1 414 252,90 € (cca 36 mil. CZK).
MŽP - spolufinancování ve výši 15% z celkových nákladů.

Interreg
Rakousko-Česká republika
(Evropský fond pro regionální rozvoj)



PROJEKT ATCZ37

MALSEMUSCHEL

Malsemuschel! Aktivita z terénu

2017

- Průběžný chemický monitoring → zjišťování zdrojů znečištění
- Průzkum toku – mapování stability dna a břehů
- Bioindikace
- Odchov z Malše – náhodný nález (3 rybky) – přes 6.000ks juvenilů
- Náhodný nález raka signálního → eradikace TAČR
- Publicita – úvodní konference, semináře pro stakeholdery

2018

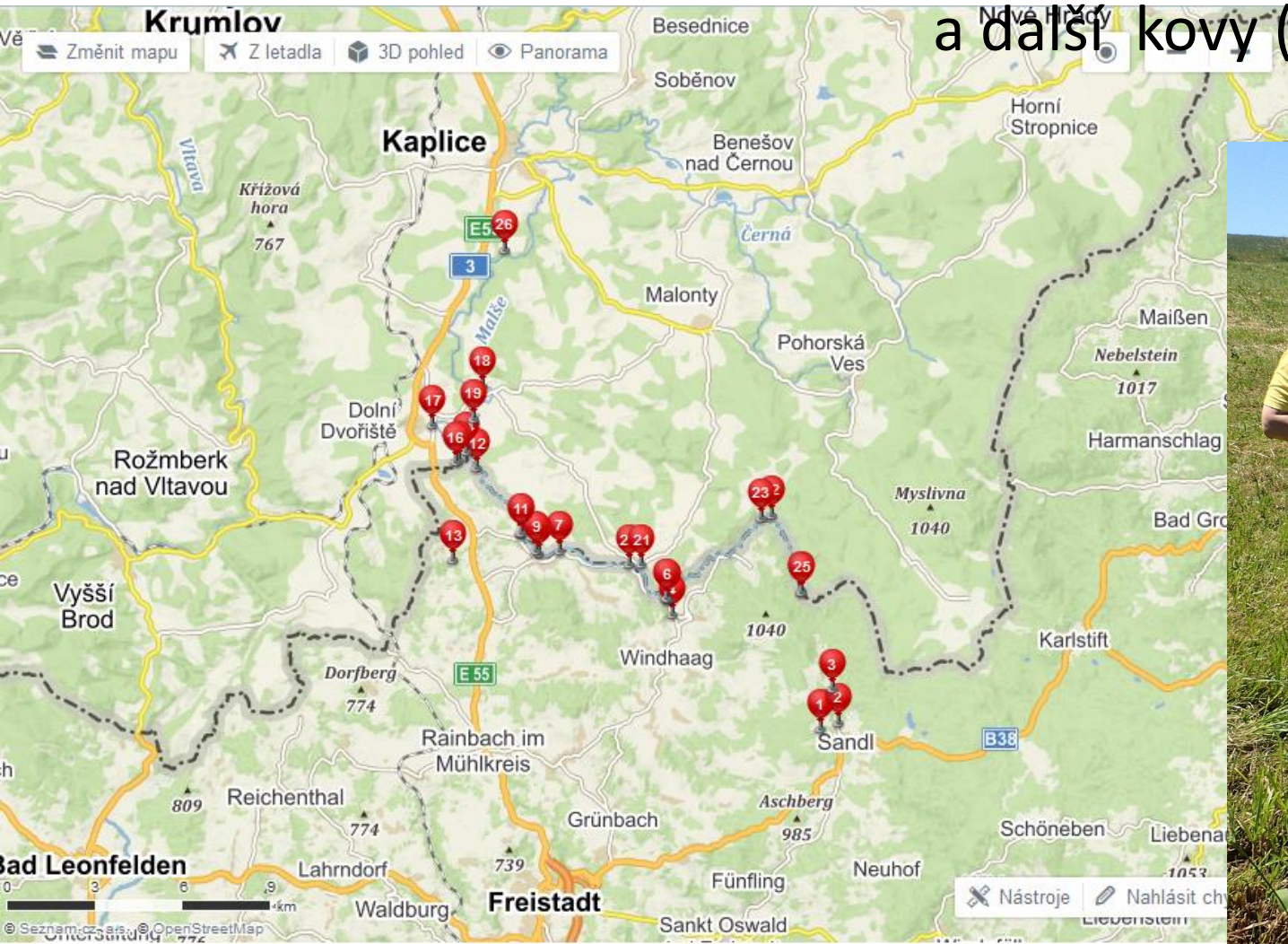
- Průběžný chemický monitoring → zjišťování zdrojů znečištění
- Průzkum toku – mapování stability dna a břehů
- Bioindikace
- Pokračuje odchov
- Posílení rybí obsádky (F.aparáty + plůdek)
- Elektrofishing (CZ + AT)
- Genetická studie
- Sedimentační pasti, návrh sanace erozních zdrojů
- Semináře pro stakeholdery, hand book

Chemický monitoring

Teplotní sondy HOBO

Pravidelné měsíční měření na 26 profilech

- konduktivita, teplota, pH
- NH_4^+ , NO_2^- , NO_3^- , Pcelk, PO_4^{3-} , Ca, NL;
- nárazově: O_2 , CHSKcr, BSK5, KNK, Cl^- , Mg, Fe, Mn a další kovy (Al, Ni, As, Be, Cd, Cu, Pb, Zn, Hg)

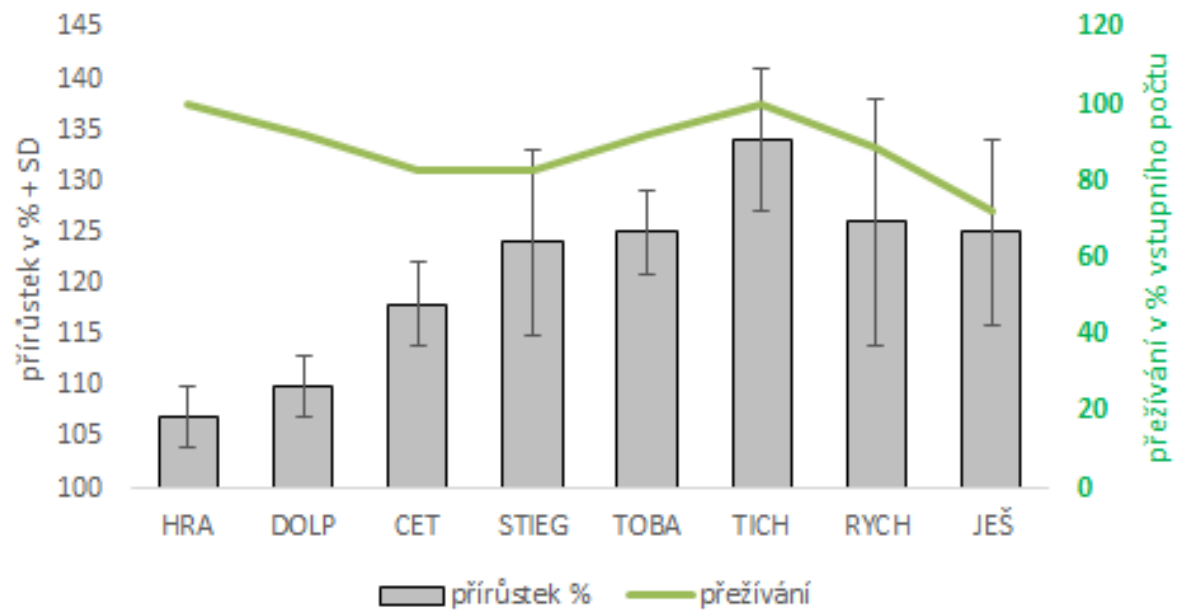


Průzkum toku

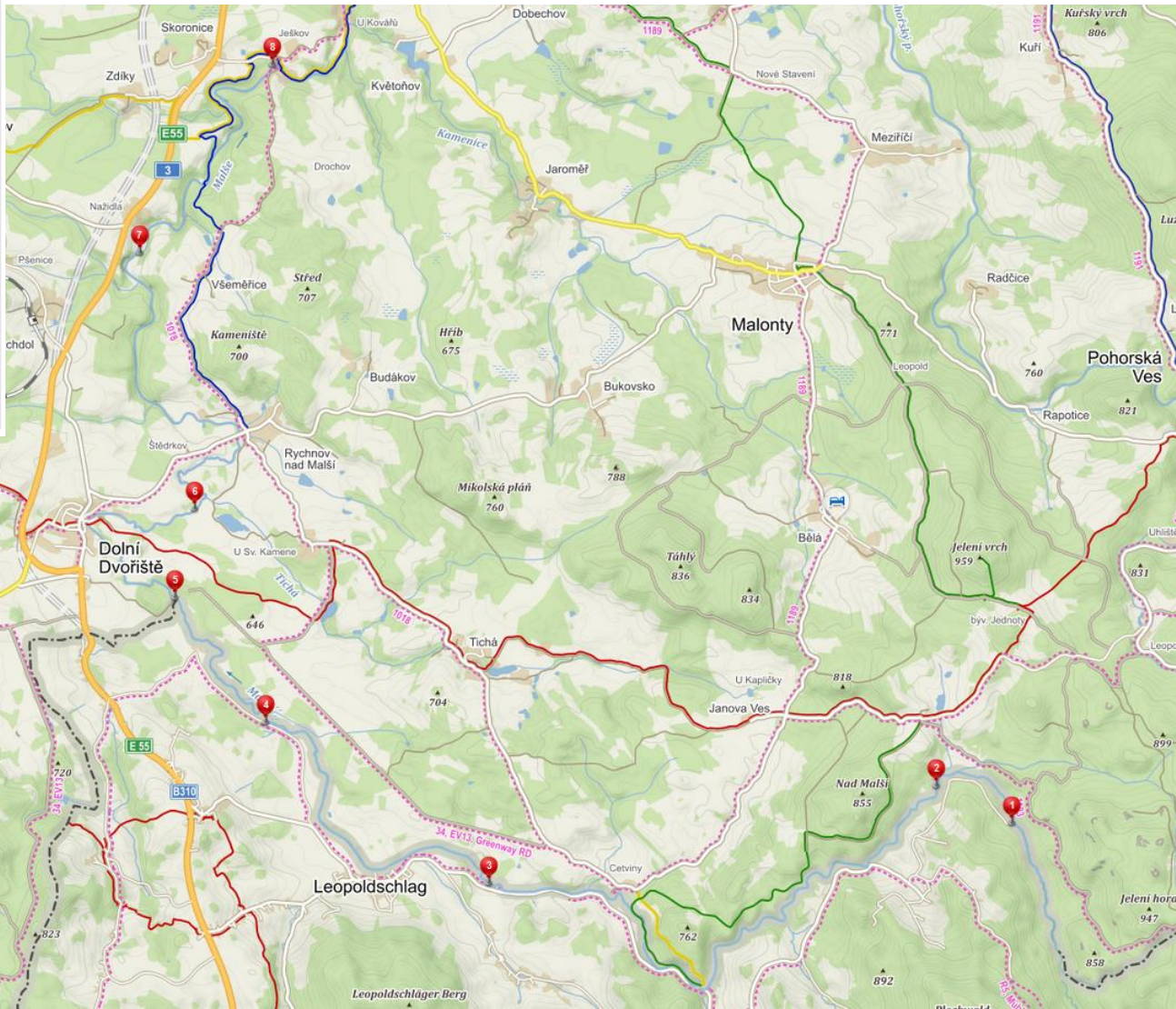


- mapování stability dna
- nálezy schránek i živých jedinců
- vytipování vhodných lokalit pro vysazení
- úprava kilometráže toku

Malše 2017 srpen, přírůstky a úmrtnost juvenilů 0+ (FŽP ČZÚ, Švanyga, Simon a kol.) N=24, expozice 30 dnů



Bioindikace



Náhodný nález → odběr glochidií v terénu → invadace (3 ryby) → odchov → aktuálně 6 300 ks jedinců

Použití do bioindikace v roce 2018 ?



Náhodný nález raka signálního
→ eradikace v rámci TAČR
(J.Svobodová, VÚV T.G.M.)

- potvrzení přítomnosti račího moru



Firzlaffovy aparáty pro kulení plůdku



Umístěno 18 aparátů:
4x velký – 1500 ks jiker
10 x střední – 1000 ks jiker
4x malý – 500 ks jiker

Maše + přítoky





Děkujeme

Maše červenec 2017 (foto J. Horáčková, O. Simon)

