

Herzlich Willkommen zum
2. Anwendungsworkshop
Ländliche Denkmäler!

Vítejte v
2. aplikační seminář
Venkovské památky!





Vorstellung

- Transdisziplinäres Systemmodell zur Auswahl ländlicher Denkmäler
- Denkmal-Auswahl in der Projektregion
- LD-Beispiel aus Österreich

Prezentace

- Transdisciplinární systémový model pro výběr venkovských památek
- Výběr památek v oblasti projektu
- Příklad LD z Rakouska

Transdisziplinarität ...

zur Entwicklung gesellschaftlich robuster und praxistauglicher Lösungen und Ansätze

Merkmale von Transdisziplinarität in Forschung und Lehre:

Kollektive Intelligenz Problemlösungskompetenz von Gruppen

- Fähigkeit des gegenseitigen
Perspektivenwechsels
- Gemeinsames Problemverständnis

- * Verbindet Forschung und Praxis
- * Inter- und Multidisziplinarität
- * **Gleichberechtigte Zusammenarbeit** zwischen verschiedenen Fach-Disziplinen
- * Befasst sich mit „realweltlichen Problemen“, meist anhand von **Fallstudien** (z.B. Identifikation von Kriterien für Ländliche Denkmäler ;)

Steiner, G., & Scholz, R. W. (2015). The real type and ideal type of transdisciplinary processes: Part I—theoretical foundations. *Sustainability Science*, 10(4), 527–544.
<https://doi.org/10.1007/s11625-015-0326-4>

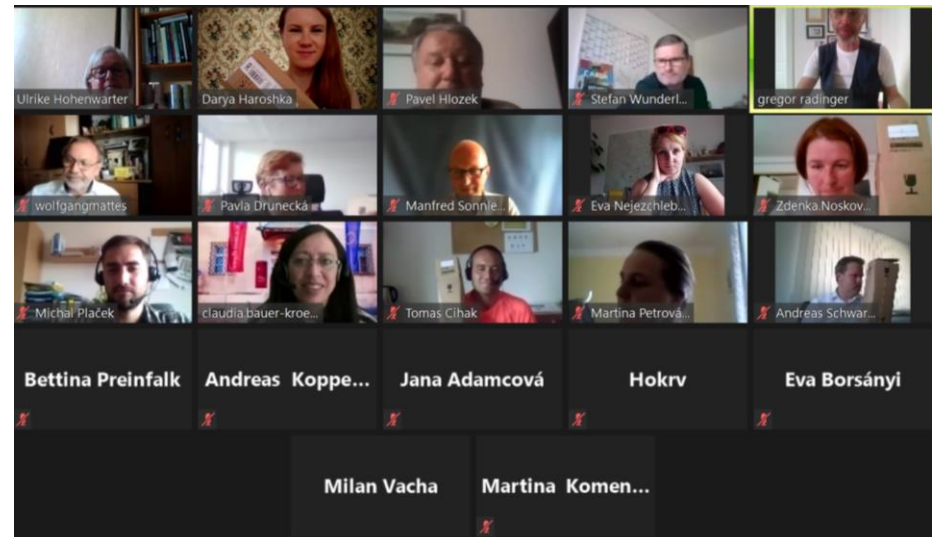
*"Ich habe nicht die besten Spieler (...) nominiert, sondern (...) die richtigen (...).
Und das müssen nicht immer die Besten sein."*

J. Hickersberger, Fußballtrainer

Forschungsworkshop Krems 24.6.2021

Projektteam und Gäste aus Wissenschaft und Praxis

- Tourismusforschung (IMC Krems)
- Lokal-Tourismus (Fremdenführerin bzw. Kunsthistorikerin)
- Management von Kulturlandschaften (BOKU Wien)
- Gemeindevertretungen (Bgm. Nove Hradý)
- Volkuskundewissenschaft (ehrenamtl. Historiker)



Impulsvorträge & Gruppenworkshops

Donau-Universität Krems

Skupina 1, zasedání 1:	Gruppe 2, Session 1:
Jaké charakteristiky venkovských kulturních a přírodních památek mají turistický význam?	Welche Eigenschaften von ländlichen Kultur- und Naturdenkmälern sind von touristischer Bedeutung?
Skupina 1, zasedání 2:	Gruppe 2, Session 2:
Jaké cílové skupiny lze oslovit venkovskými kulturními a přírodními památkami?	Welche Zielgruppen können durch ländlichen Kultur- und Naturdenkmälern angesprochen werden?

Eigenschaften von LD	Auswahlkriterien für LD	Zielgruppen	Rahmenbedingungen
Gruppe 2			
Baukulturelle Besonderheiten	Geegnet für mehrtägige Besuche	Architekturinteressierte	Informationen müssen im I-Net verfügbar gemacht werden
Geschichten und Geschichte	Denkmäler sind begehbar (in gutem Zustand)	Sehr heterogene Zielgruppen	Kunstinstallationen könnten den Bekanntheitsgrad steigern
Zeitzeugen können über LD berichten	Erreichbarkeit und Vorhandensein von Infrastruktur	Vom Pilger zum Mountainbiker	Präsenz der LD in Medien (Zeitung, Architekturmagazine...)
Anbindung an Verkehrsinfrastruktur	Verfügbarkeit	Was ist das Ziel, das Ziel oder der Weg?	Anreisemöglichkeit mit dem Zug
Gesellschaftliche Interesse am LD	Es bracht Flaggschiffe, die erster Anlaufpunkt für Touristen sind	Öster, Tschechen Italiener, Deutsche	Kombination mit Bier- Wein Whisky-Verkostungen
LD haben Geschichte, die erlebbar gemacht werden kann	Ganzjähriger Tourismus muss möglich sein (nicht nur Sommer-/Wintertourismus)	Design- und Kulturinteressierte	Gastronomie und Betten müssen vorhanden sein
Interpretier: es gibt Menschen/Zeitzeugen, die berichten können	Lage an Bevergungstrecken (Zug, Bus...)	Busgruppen jeglicher Art	Das eine tun, das andere nicht lassen
Sichtbarkeit (Lage des Denkmals und Beleuchtung)	(Barrierefreie) Erreichbarkeit wichtig	Junge Menschen	Bierverkostungen im Mühlviertel
Einzigartigkeit (USP des Projektes - Bunkerlinie zwischen CZ und AT)	Kunstprojekte, die die Bedeutung unterstreichen (Lichtinstallationen in der Wachau)	Junge Menschen die für öffentl. Verkehr mobilisiert werden können	Flexibilität ist sehr wichtig, man muss sich auf Zielgruppe einstellen können
Einzigartigkeit und Authentizität	Kombinierbarkeit von Themenbereichen	Sinus-Milieus beobachten	Barrierefreiheit
Geschichte, die sichtbar gemacht werden kann		Liberalintellektuelle	Erreichbarkeit für Rollstuhlfahrer
Potenzial für größerer Besucherzahl muss gegeben sein		Zielgruppenmix (Junge, Alte...)	Flexibel für Mehrsprachigkeit
Thematische Vielfalt (Beispiel Schloss Hof: Baukultur, Gartenkunst, Tierarten, Handwerk, usw.)		Breites Publikum ansprechen	Flaggschiffe sind notwendig
Städte sind wegen ihrer thematischen Vielfalt sehr interessant		Entscheidung für Ein- und Mehrtagestouristen	Vielältige Mobilitätslösungen finden - siehe Werfenweg
Kombinierbarkeit von Themenbereichen		Schüler (Schulandrachten)	Anbindung an öff. Verkehr - Komfort darf nicht eingeschränkt werden
Beispiel: Vld atlantic way in Rand - storytelling sehr wichtig		Pensionisten (u. a. Bunttouristen)	Beitrag: Erreichbarkeit braucht es Service, der die Vorteile des Autos ausgleicht
Es braucht jemanden, der den Touristen die Dinge näher bringt		Zielgruppenmix (Junge, Alte...)	Verknüpfung mit anderen Themenbereichen (Weinverkostung...)
Verbindung zu Menschen und ihren Schicksalen sollte hergestellt werden können		Zielgruppenmix Vergleich mit Gläubigen in der Kirche	Convenience muss erfüllt sein...
Beispiele: Stele, QR Code, Infos können individuell abgerufen werden		Für die Zielgruppen könnten bestimmte Zielgruppen definiert und vorgeschlagen werden	Öffentl. Verkehr kann ein USP sein
			Einheimische müssen Multiplikatoren sein - LD müssen cool sein
			Beispiel Reiseführer Vespasariem: Möglichkeiten für untersch. Zielgruppen werden gezielt aufgezeigt
			Radverleih, Autoverleih, Gepäckservice
			Zuganreise
Gruppe 1			
wenn sie sich in der Nähe von wichtigen Denkmälern/Aktionen befinden	Authentizität	Touristen und Besucher, die weniger bekannte und frequentierte Orte suchen	Kombination aus Barrierefreiheit, interessanten Erlebnissen, guter Gastronomie und anderen Services - dann wird alles besser geteilt und es spricht die Zielgruppe an
verfügbare Informationen zum Denkmal	Geschichte des Denkmals	Aktivtouristen auf der Suche nach Natur, weniger Menschen, Ruhe, Kraftplätzen usw.	Interaktionen ansprechen - Geolokalisierungsspiel, Geocaching, evtl. Arbeitsblätter für Kinder, etc.
Anbindung an andere touristische Dienstleistungen	Interpretationswert für die Region	Familien mit Kindern	passender Marketing-Mix
Öffentlichkeit für Touristen	historische Werte (Zusammenhang mit historischen Ereignissen)	Senioren	geeignete kulturelle oder gesellschaftliche Veranstaltung am Ort des Denkmals
Öffnungszeiten	technischer Zustand des Denkmals	Geschichtsliebhaber	coole Präsentation von Informationen zu den Sehenswürdigkeiten auf der Seite für Kinder und Jugendliche
Verkehrverfügbarkeit	gute Infrastruktur	Berufsverbände, z. B. Lehrberufe	Sprachvariationen für Ausländer
Attraktivität für viele Zielgruppen	Zugänglichkeit für Besucher	Sportler, z. B. die Radfahrer, die auch auf ihren Ausflügen Halt an einem ländlichen	Marketing nicht nur in sozialen Netzwerken, sondern auch in Fernsehen, Radio, Presse, z. B. für die ältere
Attraktivität für Besucher	einzigartige Objekte, die Handwerk und Traditionen darstellen	Burn-outmanagers - Sehnsucht nach Natur	Öffentlicher Verkehr zwischen CZ und AT dzt. sehr unbefriedigend und ausbaufähig
Zulassungsauswahl (?)	dass das Denkmal ästhetisch schön ist	Schulausflüge	Mobilitätskonzepte über Gemeindegrenzen hinweg
Einzigartigkeit		touristische Abschnitte, Pfadfinder	gezieltes Marketing
ein markierter Weg führt zum Denkmal			Begleitservices müssen verfügbar sein
Einwohnerzahl in der Gemeinde			Nutzung bestehender Verkehrsinfrastruktur
Gemeinden mit weniger als 3.000 Einwohnern			Reisen
Aktivität und Wunsch der Gemeinde am Projekt teilzunehmen			

Skupina 1, zasedání 1:

Jaké charakteristiky venkovských kulturních a přírodních památek mají turistický význam?

Skupina 1, zasedání 2:

Jaké cílové skupiny lze oslovit venkovskými kulturními a přírodními památkami?

Gruppe 2, Session 1:

Welche Eigenschaften von ländlichen Kultur- und Naturdenkmälern sind von touristischer Bedeutung?

Gruppe 2, Session 2:

Welche Zielgruppen können durch ländlichen Kultur- und Naturdenkmälern angesprochen werden?

Eigenschaften von LD	Auswahlkriterien für LD	Zielgruppen
Gruppe 2 Basiskulturelle Besonderheiten Geschichten und Geschichte Zeitzeugen können über LD berichten Anbindung an Verkehrsinfrastruktur Gesellschaftliche Interesse an LD LD haben Geschichte, die erlebbar gemacht werden kann Interpretation: es gibt Menschen/Zeitzeugen, die berichten können Sichtbarkeit (Lage des Denkmals und Beleuchtung) Einzigartigkeit (USP des Projektes - Bunkerkette zwischen CZ und AT) Einzigartigkeit und Authentizität Geschichte, die sichtbar gemacht werden kann Potenzial für größere Besucherszahl muss gegeben sein Thematische Vielfalt (Beispiel Schloss Hof: Baukultur, Gartenkunst, Tierarten, Handwerk, usw.) Städte sind wegen ihrer thematischen Vielfalt sehr interessant Kombinationen von Themenbereichen Beispiel: Wild atlantic way in Rand - vorstellung sehr wichtig Es braucht jemanden, der den Touristen die Dinge näher bringt Verbindung zu Menschen und ihren Schicksalen sollte hergestellt werden können Beispiele: Story, QR Code, Infos können individuell abgerufen werden	Geeignet für mehrtägige Besuche Denkmäler sind begehrter (in gutem Zustand) Erreichbarkeit und Vorhandensein von Infrastruktur Verfügbarkeit Er besteht Pufferzone, die einen Anlaufpunkt für Touristen sind Ganzjähriger Tourismus muss möglich sein (nicht nur Sommer-/Minireisemus) Lage an Bewegungsrouten (Zug, Bus, ...) (Barrierefrei) Erreichbarkeit wichtig Kunstprojekte, die die Bedeutung unterstreichen (Lichtinstallationen in der Nacht) Kombinationen von Themenbereichen	Architekturstudierende Sehr heterogene Zielgruppen Vom Pilger zum Mount anbieter Was ist das Ziel, das Ziel oder der Weg? Ökonomie, Technologie, Kultur, Deutsche Design- und Kulturreisende Busgruppen jeglicher Art Junge Menschen Junge Menschen die für offen, Verkehr mobilisiert werden Senior-Menschen besichtigen Liberal-intellektuelle Zielgruppen (Junge, Alte, ...) Breites Publikum ansprechen Entscheidung für Ein- und Mehrtagestouristen Schüler (Schulandereisen) Pensionisten (z.B. Busreisen) Zielgruppen (Junge, Alte, ...) Zielgruppen Vergleich mit Glaubigen in der K... Für die Zielgruppen können bestimmte Zielgruppen
Gruppe 1 wenn sie sich in der Nähe von wichtigen Denkmälern/Aktivitäten befinden verfügbare Informationen zum Denkmal Anbindung an andere touristische Dienstleistungen Offenheit für Touristen Öffnungszeiten Vielfachverfügbarkeit Attraktivität für viele Zielgruppen Attraktivität für Besucher Einzigartigkeit (USP des Projektes - Bunkerkette zwischen CZ und AT) Einzigartigkeit und Authentizität Kombinationen von Themenbereichen Beispiel: Wild atlantic way in Rand - vorstellung sehr wichtig Es braucht jemanden, der den Touristen die Dinge näher bringt Verbindung zu Menschen und ihren Schicksalen sollte hergestellt werden können Beispiele: Story, QR Code, Infos können individuell abgerufen werden	Authentizität Geschichte des Denkmals Interpretationswert für die Region Historische Werte (Zusammenhang mit historischen Ereignissen) technischer Zustand des Denkmals gute Infrastruktur Zugänglichkeit für Besucher einprägsame Objekte, die Handwerk und Traditionen darstellen Kombinationen von Themenbereichen Beispiel: Wild atlantic way in Rand - vorstellung sehr wichtig Es braucht jemanden, der den Touristen die Dinge näher bringt Verbindung zu Menschen und ihren Schicksalen sollte hergestellt werden können Beispiele: Story, QR Code, Infos können individuell abgerufen werden	Touristen und Besucher, die weniger bekannt sind Aktivtouristen auf der Suche nach Natur, weniger Familien mit Kindern Senioren Geschichtsfreunde Berufsweltende, z.B. Lehrberufe Spontane, z.B. die Radfahrer, die auch auf ihren Ausflug Burn-out-managers - Sehnsucht nach Natur Schulausflüge touristische Abschnitte, Pfadfinder



Abgeleitete Auswahlkriterien

- * **ZUSTAND**
- * **AUTHENTIZITÄT**
- * **ÖFFENTL. ERREICHBARKEIT** (Anbindung an Verkehrsinfrastruktur)
- * **KOMBINIERBARKEIT** (Integrierbarkeit in bestehende Tourismusangebote, untersch. Zielgruppen)
- * **WEGANBINDUNG** (Erschließung durch tour. Weginfrastruktur)
- * **STORYTELLING** (Zusammenhang mit kulturellen, historischen u.a. Besonderheiten)
- * **NEUIGKEITSWERT**

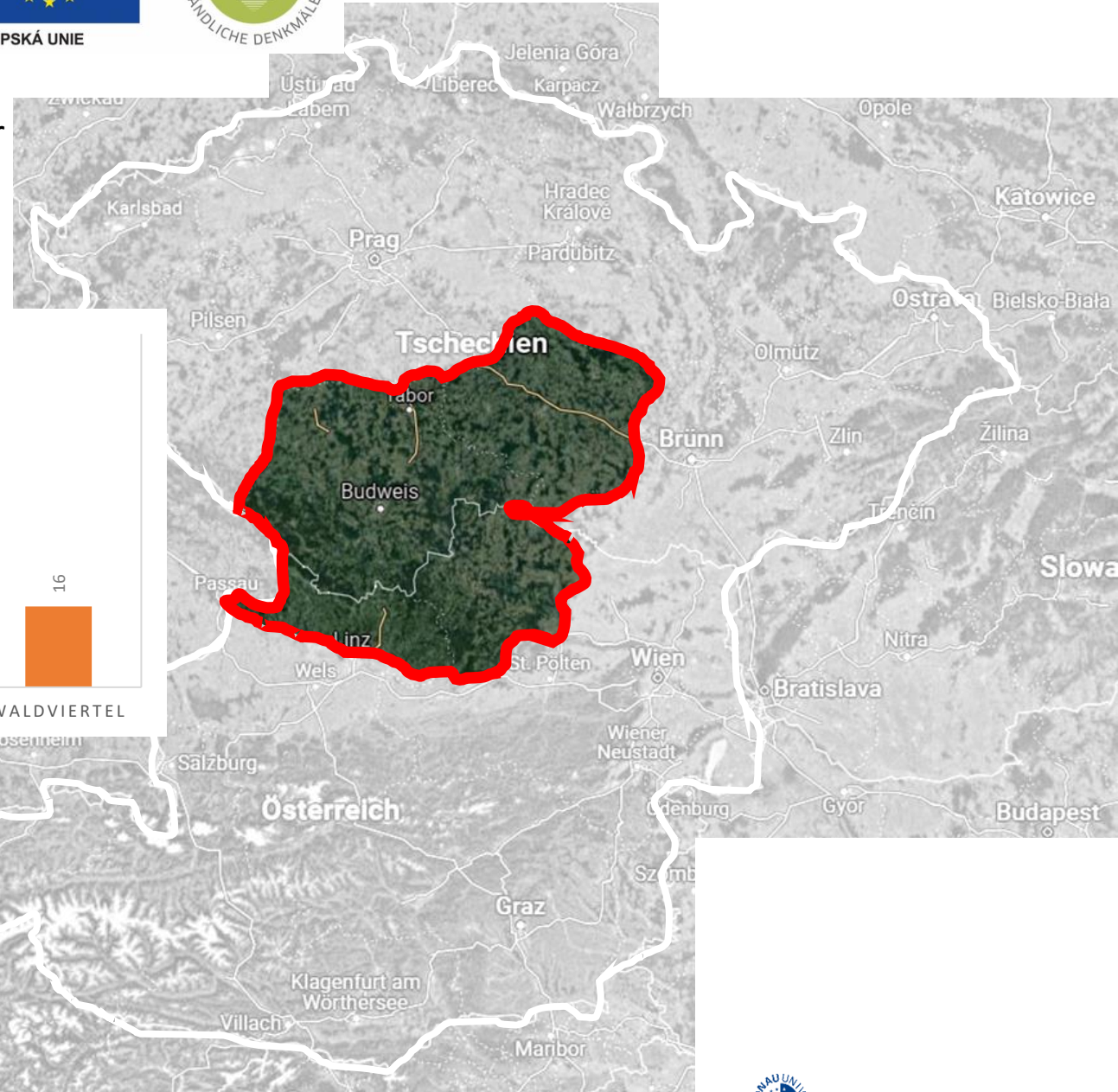
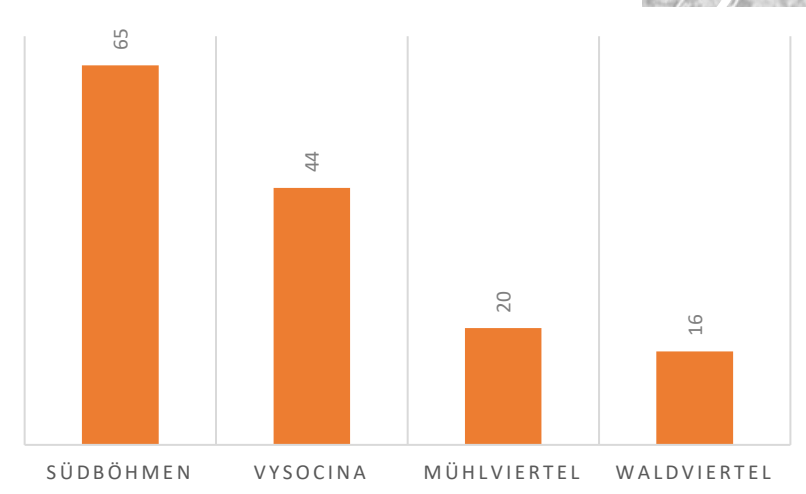
Systemmodell



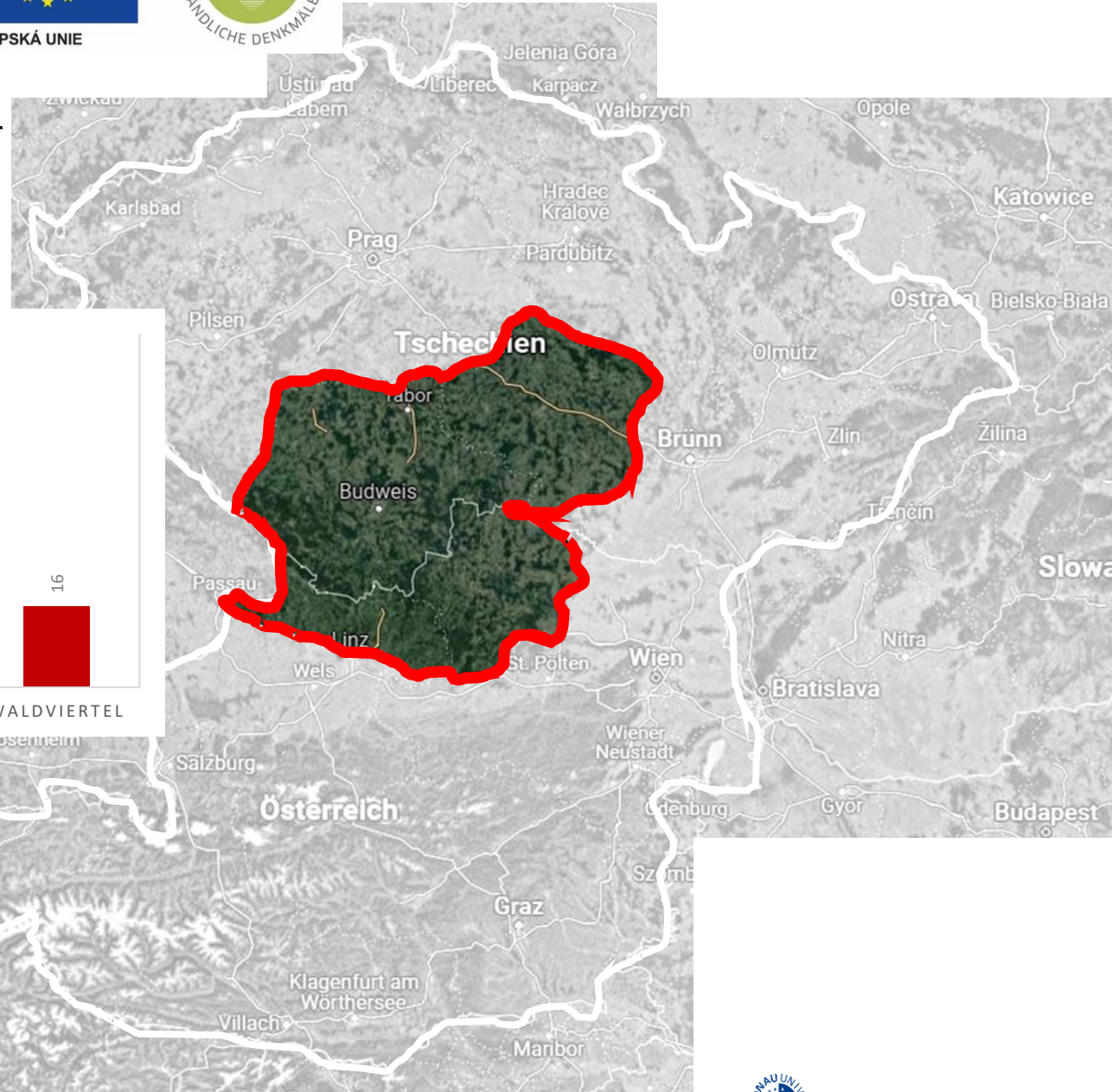
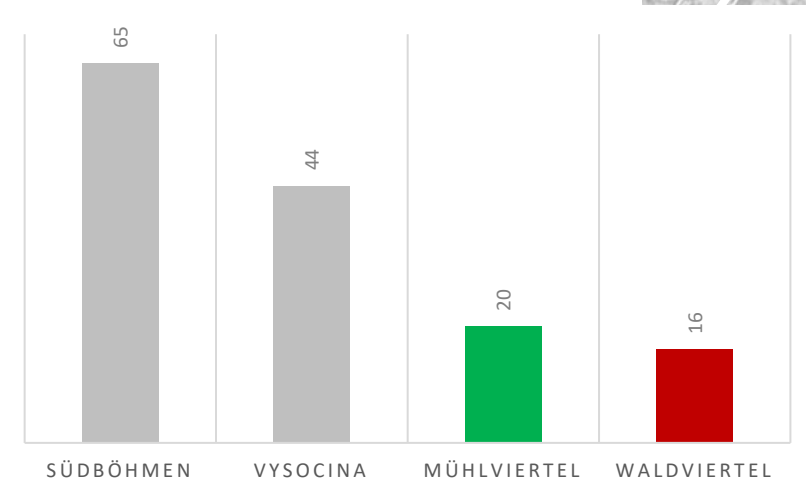
Abgeleitete Auswahlkriterien

- * **ZUSTAND**
- * **AUTHENTIZITÄT**
- * **ÖFFENTL. ERREICHBARKEIT** (Anbindung an Verkehrsinfrastruktur)
- * **KOMBINIERBARKEIT** (Integrierbarkeit in bestehende Tourismusangebote, untersch. Zielgruppen)
- * **WEGANBINDUNG** (Erschließung durch tour. Wegeinfrastruktur)
- * **STORYTELLING** (Zusammenhang mit kulturellen, historischen u.a. Besonderheiten)
- * **NEUIGKEITSWERT**

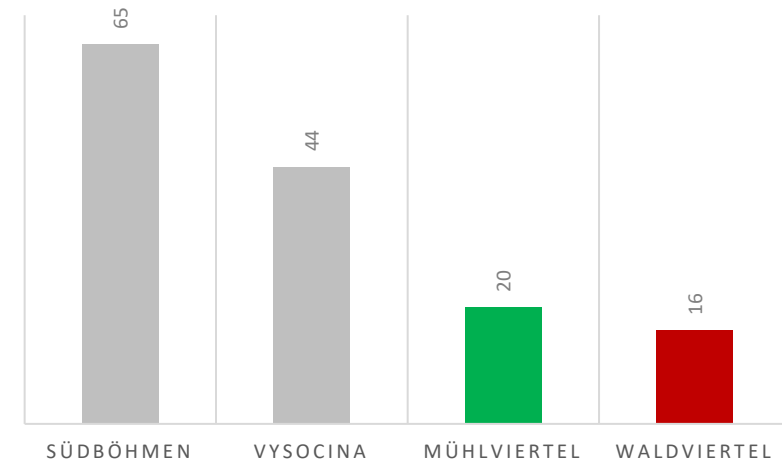
Auswahl und Anzahl der (bisher) genannten Denkmäler $\Sigma = 145$



Auswahl und Anzahl der (bisher) genannten Denkmäler $\Sigma = 36$

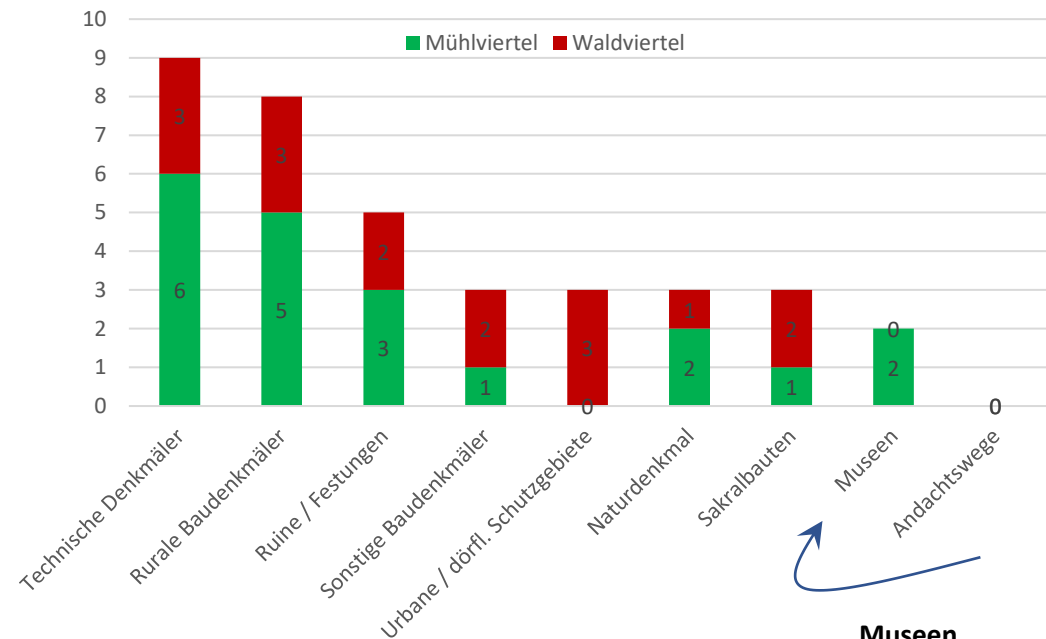


Auswahl und Anzahl der (bisher) genannten Denkmäler $\Sigma = 36$



Technische Denkmäler

Schmieden
Mühlen
Pechölbrennereien
Lokschuppen
Industriehallen

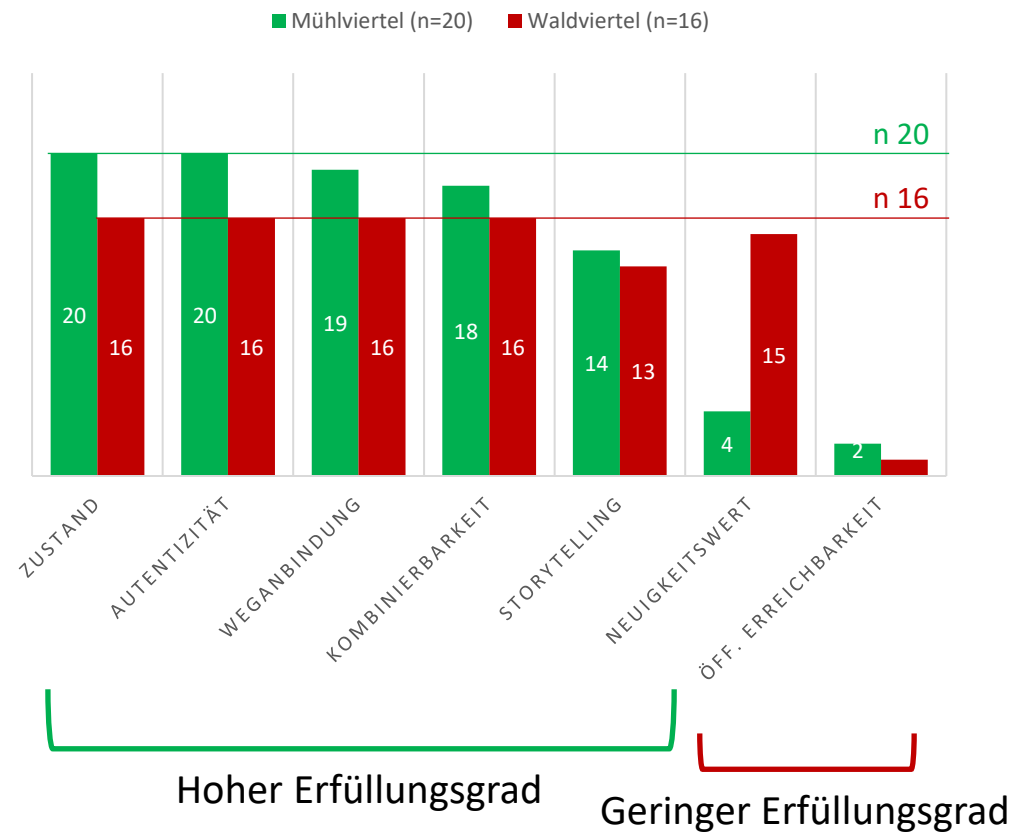
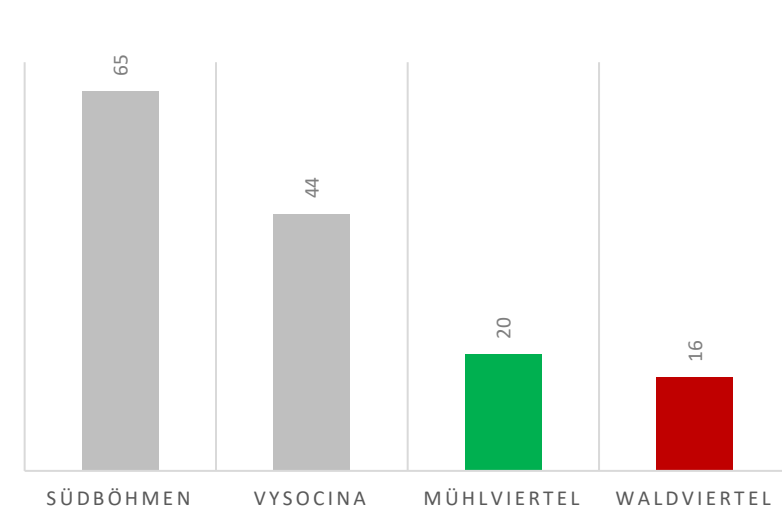


Museen

Hinterglasmalerei
Färbemuseum

Anzahl der (bisher)
 ausgewählten Denkmäler
 $\Sigma = 36$

Erfüllung der Auswahlkriterien



LD-Beispiel – Schlossaltar Mautern mit dem Lokalhistoriker Josef Hadrbolec

→ Beispiel für **Storytelling** und Integration von Kenntnissen lokaler Wissensträger*innen

Integration von Kenntnissen lokaler Wissensträger*innen

Bitte um Hilfe bei der Suche nach Ansprechpartner*innen, die für

- * Interviews
- * Begehungen
- * Ton- und Filmdokumentationen

zur Verfügung stehen und ihre Kenntnisse weitergeben.



<https://www.leru.org/publications/citizen-science-at-universities-trends-guidelines-and-recommendations>

Workshop



Anwendungsworkshop in Telc, 21.10.2021



Workshop-Ziel / Cíl semináře :

Ideen-Erhebung für nachhaltige Kultur- und Naturtourismusangebote in der Region Mühl- und Waldviertel
aus Sicht von lokalen Expert*innen und Kenner*innen

→ Anreicherung des Systemmodells und Präzisierung der Denkmal-Auswahl.

Průzkum nápadů pro udržitelnou nabídku kulturní a přírodní turistiky v regionu Mühl- und Waldviertel
z pohledu místních odborníků a znalců

→ Obohacení modelu systému a specifikace výběru památky.

Ablauf

Von	Bis	Dauer	Aufgabe
14:00	14:15	00:15	Ablauferklärung, Leitfragen-Vorstellung
14:15	14:45	00:30	Beantwortung der Leitfrage auf Moderationskarten; individuell oder in Kleingruppen
14:45	15:30	00:45	Moderierte Ergebnisvorstellung: Präsentation, Einordnung und Clusterung der Antworten (mit Simultanübersetzung)
15:30	16:00	00:30	„Gallerywalk“ (Markierung der wichtigsten Outcomes) und Abschlussdiskussion
			Úkol
14:00	14:15	00:15	Vysvětlení postupu, prezentace návodných otázek
14:15	14:45	00:30	Odpovědi na návodné otázky na moderátorských kartách; individuálně nebo v malých skupinách.
14:45	15:30	00:45	Moderovaná prezentace výsledků: Prezentace, klasifikace a shlukování odpovědí (se simultánním překladem)
15:30	16:00	00:30	"Procházka po galerii" (označení nejdůležitějších výsledků) a závěrečná diskuse

Leitfrage

Wie können *Ländliche Denkmäler* in die Tourismusentwicklung der Region Mühl- und Waldviertel einbezogen werden?

Denken Sie dabei z.B. an folgende Aspekte:

- Welches sind die speziellen kulturellen und natur-relevanten Anreize für Besuche in der Region? (USP)
- Welche Stärken der Tourismusregion können genutzt und wie können Schwächen gemindert werden?
- ... u.v.m.

Klíčová otázka

Jak mohou být venkovské památky zahrnuty do rozvoje cestovního ruchu v regionu Mühl- und Waldviertel?

Zamyslete se například nad následujícími aspekty.

- Jaké jsou zvláštní kulturní a přírodní pobídky pro návštěvu regionu? (USP)
- Které silné stránky turistického regionu lze využít a jak zmírnit slabé stránky?
- ... a mnoho dalšího.

Viel Spaß!

Bavte se!

Workshop-Ziel / Cíl semináře :

Ideen-Erhebung für nachhaltige Kultur- und Naturtourismusangebote in der Region Mühl- und Waldviertel
aus Sicht von lokalen Expert*innen und Kenner*innen

→ Anreicherung des Systemmodells und Präzisierung der Denkmal-Auswahl.

Průzkum nápadů pro udržitelnou nabídku kulturní a přírodní turistiky v regionu Mühl- und Waldviertel
z pohledu místních odborníků a znalců

→ Obohacení modelu systému a specifikace výběru památky.

Ablauf

Von	Bis	Dauer	Aufgabe
14:00	14:15	00:15	Ablauferklärung, Leitfragen-Vorstellung
14:15	14:45	00:30	Beantwortung der Leitfrage auf Moderationskarten; individuell oder in Kleingruppen
14:45	15:30	00:45	Moderierte Ergebnisvorstellung: Präsentation, Einordnung und Clusterung der Antworten (mit Simultanübersetzung)
15:30	16:00	00:30	„Gallerywalk“ (Markierung der wichtigsten Outcomes) und Abschlussdiskussion
			Úkol
14:00	14:15	00:15	Vysvětlení postupu, prezentace návodných otázek
14:15	14:45	00:30	Odpovědi na návodné otázky na moderátorských kartách; individuálně nebo v malých skupinách.
14:45	15:30	00:45	Moderovaná prezentace výsledků: Prezentace, klasifikace a shlukování odpovědí (se simultánním překladem)
15:30	16:00	00:30	"Procházka po galerii" (označení nejdůležitějších výsledků) a závěrečná diskuse

Workshop-Ziel / Cíl semináře :

Ideen-Erhebung für nachhaltige Kultur- und Naturtourismusangebote in der Region Mühl- und Waldviertel
aus Sicht von lokalen Expert*innen und Kenner*innen

→ Anreicherung des Systemmodells und Präzisierung der Denkmal-Auswahl.

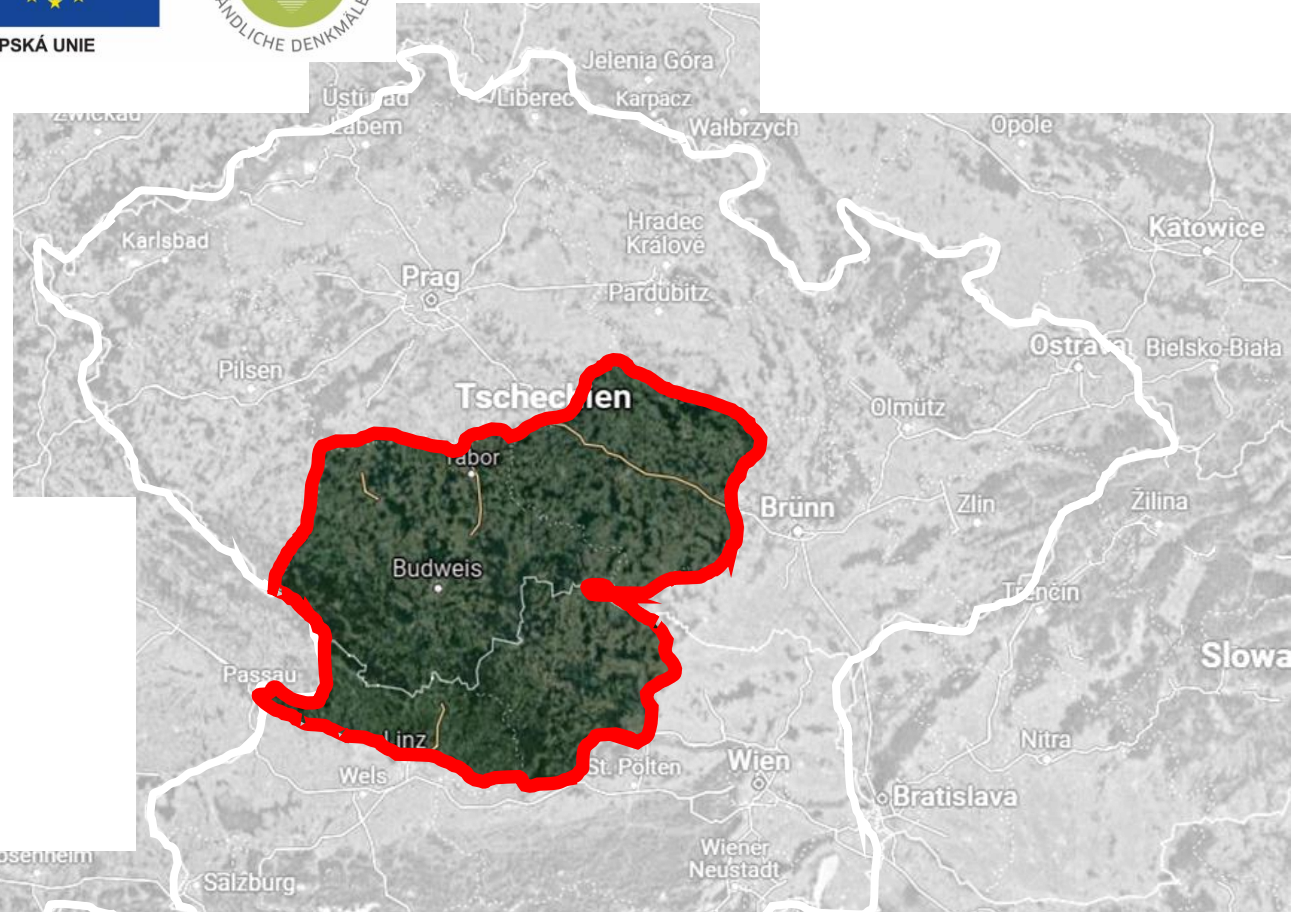
Průzkum nápadů pro udržitelnou nabídku kulturní a přírodní turistiky v regionu Mühl- und Waldviertel
z pohledu místních odborníků a znalců

→ Obohacení modelu systému a specifikace výběru památky.

Ablauf

Von	Bis	Dauer	Aufgabe
14:00	14:15	00:15	Ablauferklärung, Leitfragen-Vorstellung
14:15	14:45	00:30	Beantwortung der Leitfrage auf Moderationskarten; individuell oder in Kleingruppen
14:45	15:30	00:45	Moderierte Ergebnisvorstellung: Präsentation, Einordnung und Clusterung der Antworten (mit Simultanübersetzung)
15:30	16:00	00:30	„Gallerywalk“ (Markierung der wichtigsten Outcomes) und Abschlussdiskussion

			Úkol
14:00	14:15	00:15	Vysvětlení postupu, prezentace návodných otázek
14:15	14:45	00:30	Odpovědi na návodné otázky na moderátorských kartách; individuálně nebo v malých skupinách.
14:45	15:30	00:45	Moderovaná prezentace výsledků: Prezentace, klasifikace a shlukování odpovědí (se simultánním překladem)
15:30	16:00	00:30	"Procházka po galerii" (označení nejdůležitějších výsledků) a závěrečná diskuse



Herzlichen Dank!

Děkuji mnohokrát!

