



Connecting Nature

ATZ Crossborder Habitat Network and Management



Workpackage 1



Lebensraumvernetzung und Verknüpfung von Wildtier-Migrations-korridoren

Propojení ekologické sítě a migračních koridorů volně žijících živočichů

Kernoutputs

Lebensraumvernetzung u. Wildtier-Migrations-korridore sowie grenzüberschreitender Aktionsplan zur Sicherung der Lebensraumvernetzung zwischen NÖ, JcK, KVV, JmK

–
Lokales Netz erster impulsgebender Umsetzungsschritte zur Sicherung der Lebensraumvernetzung

Hlavní výstupy

ekologické sítě a migračních koridorů volně žijících živočichů a přeshraniční akční plán pro zajištění propojení stanovišť mezi NÖ, JcK, KVV, JmK

–
Lokální síť prvních kroků realizace, které vytvoří podněty pro zajištění propojení stanovišť



>> Aktueller Stand – 17. Oktober 2019



Workpackage 1



Lebensraumvernetzung und Verknüpfung von Wildtier-Migrations-korridoren

Aktueller Stand – 17. Oktober 2019

➤ Inhaltlich

Modellierung

9

überarbeitete Modellierung

Engstellen
10. Engstellen mit
Priorisierung

Wildtierkorridore für die Raumplanung AT

Bezeichnung	Priorität
Buchberg (Seefeld-Mailberg-Nappersdorf)	1
Sulz (Blumenthal, Sulz/Weinviertel, Spannberg)	2
Horn	1
Loja (Diedersdorf-Wallenbach)	1
Brunning (Marbach an der Kleinen Erlauf - Brunning)	1
Paasdorf	2
Grub/March	2
Pokau (Pledichen)	2
Grafenmühl	2
Rossatz (Rührsdorf)	3



Bundesministerium Nachhaltigkeit und Tourismus

NATURLAND NIEDERÖSTERREICH
Einzigartig. Vielseitig. Schützenswert.



noe regional
Die Kraft der Gemeinsamkeit



Workpackage 1



Lebensraumvernetzung und Verknüpfung von Wildtier-Migrations-korridoren

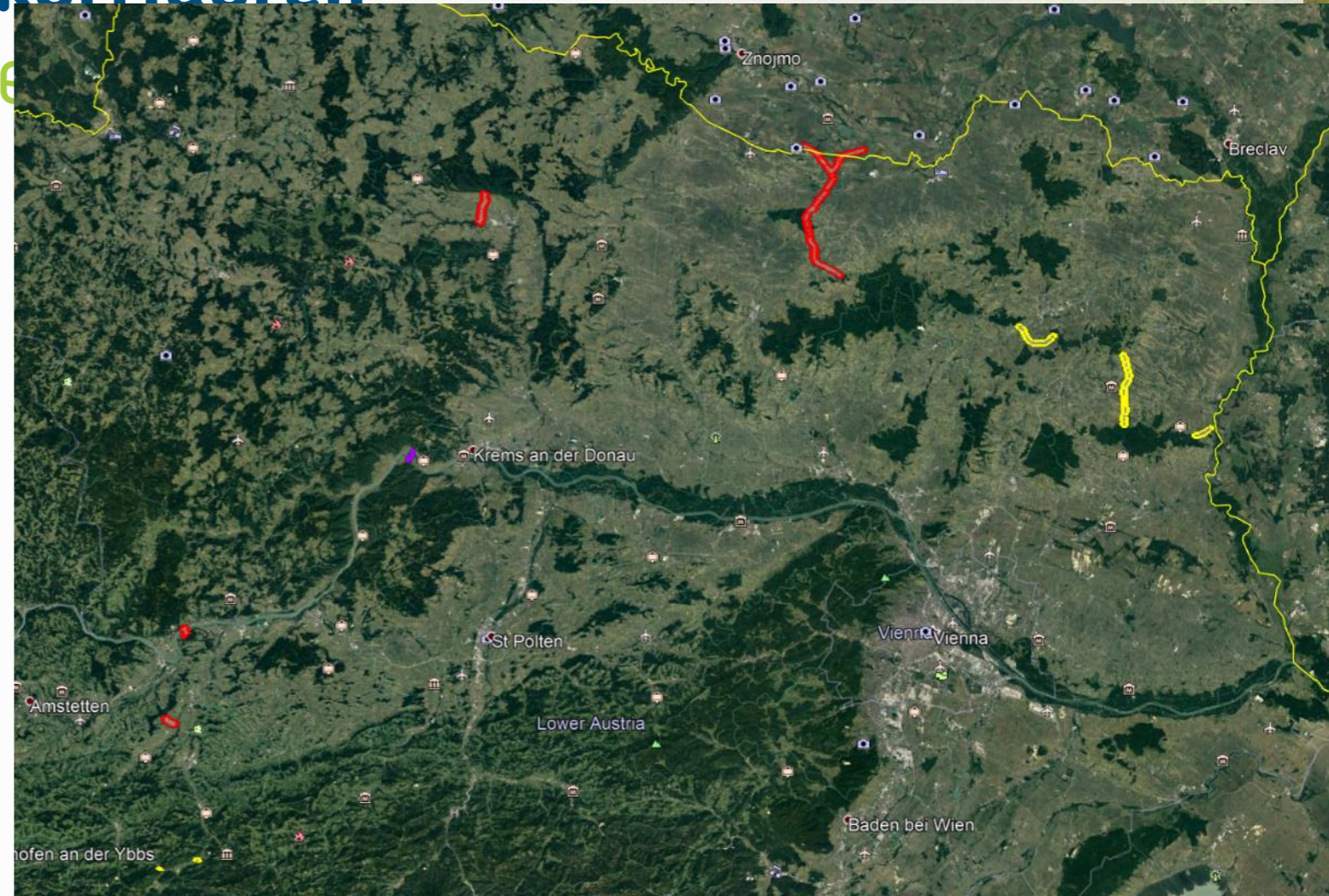
Aktueller Stand - 17. Oktober

➤ Inhaltlich

Engstellen

10 Engstellen mit Priorisierung

Bezeichnung	Priorität
Buchberg (Seefeld-Mailberg-Nappersdorf)	1
Sulz (Blumenthal, Sulz/Weinviertel, Spannberg)	2
Horn	1
Loja (Diedersdorf-Wallenbach)	1
Brunning (Marbach an der Kleinen Erlauf - Brunning)	1
Paasdorf	2
Grub/March	2
Pokau (Pledichen)	2
Grafenmühl	2
Rossatz (Rührsdorf)	3



Bundesministerium Nachhaltigkeit und Tourismus

NATURLAND NIEDERÖSTERREICH
Einzigartig. Vielseitig. Schützenswert.



noe regional
Die Kraft der Gemeinsamkeit



Workpackage 1



Lebensraumvernetzung und Verknüpfung von Wildtier-Migrations-korridoren

Aktueller Stand – 17. Oktober

➤ Inhaltlich

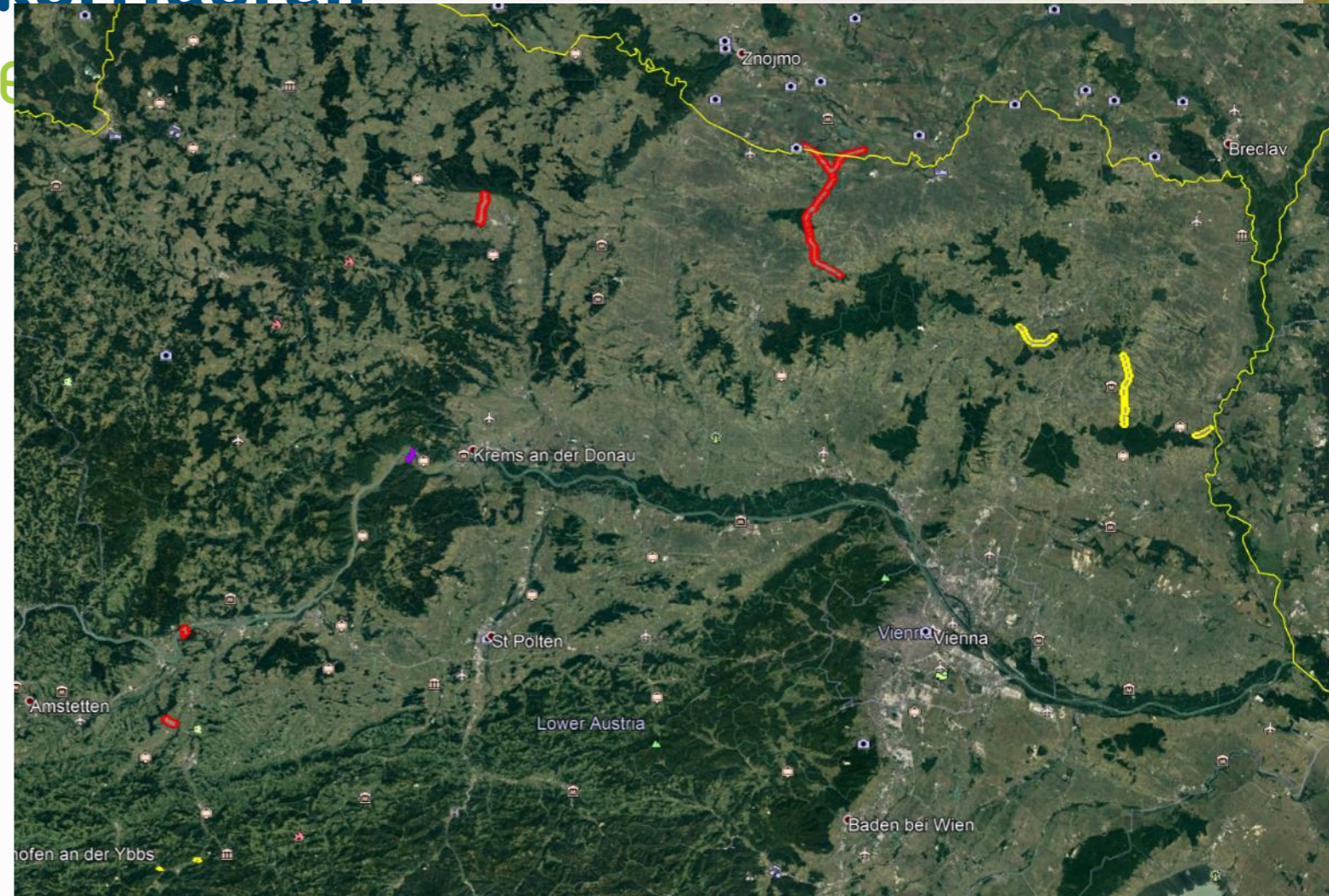
Engstellen

10 Engstellen mit Priorisierung

Auftragsvergabe an Fa. Knoll zur weiteren Bearbeitung bezüglich

- Raumplanerischer Aspekte vor Ort – Erhebung und Vorschläge
- Gemeindebefragung
- Biotoprettungsmaßnahmen
- Recherche von Fördermöglichkeiten

➔ in Absprache mit BOKU und NÖ Naturschutz



Bundesministerium Nachhaltigkeit und Tourismus

NATURLAND NIEDERÖSTERREICH
Einzigartig. Vielseitig. Schützenswert.



noe regional
Die Kraft der Gemeinsamkeit



Workpackage 1



Lebensraumvernetzung und Verknüpfung von Wildtier-Migrations-korridoren

Aktueller Stand – 17. Oktober 2019

➤ Inhaltlich

Engstellen

10 Engstellen mit Priorisierung

Detail Buchberg



Workpackage 1



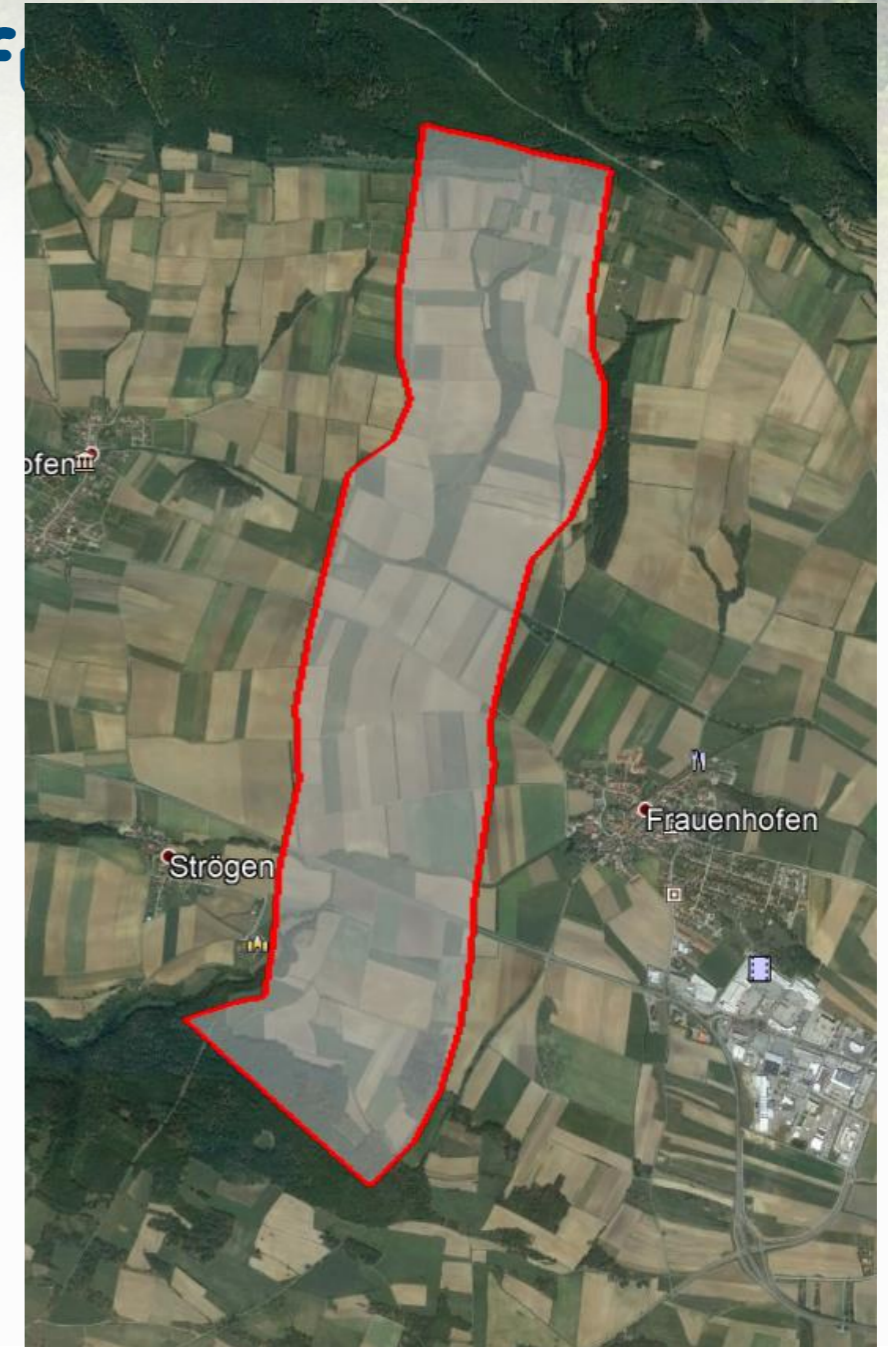
Lebensraumvernetzung und Verknüpfung von Wildtier-Migrations-korridoren Aktueller Stand – 17. Oktober 2019

➤ Inhaltlich

Engstellen

10 Engstellen mit Priorisierung

Detail Horn



Workpackage 1



Lebensraumvernetzung und Verknüpfung

von Wildtier-Migrations-korridoren

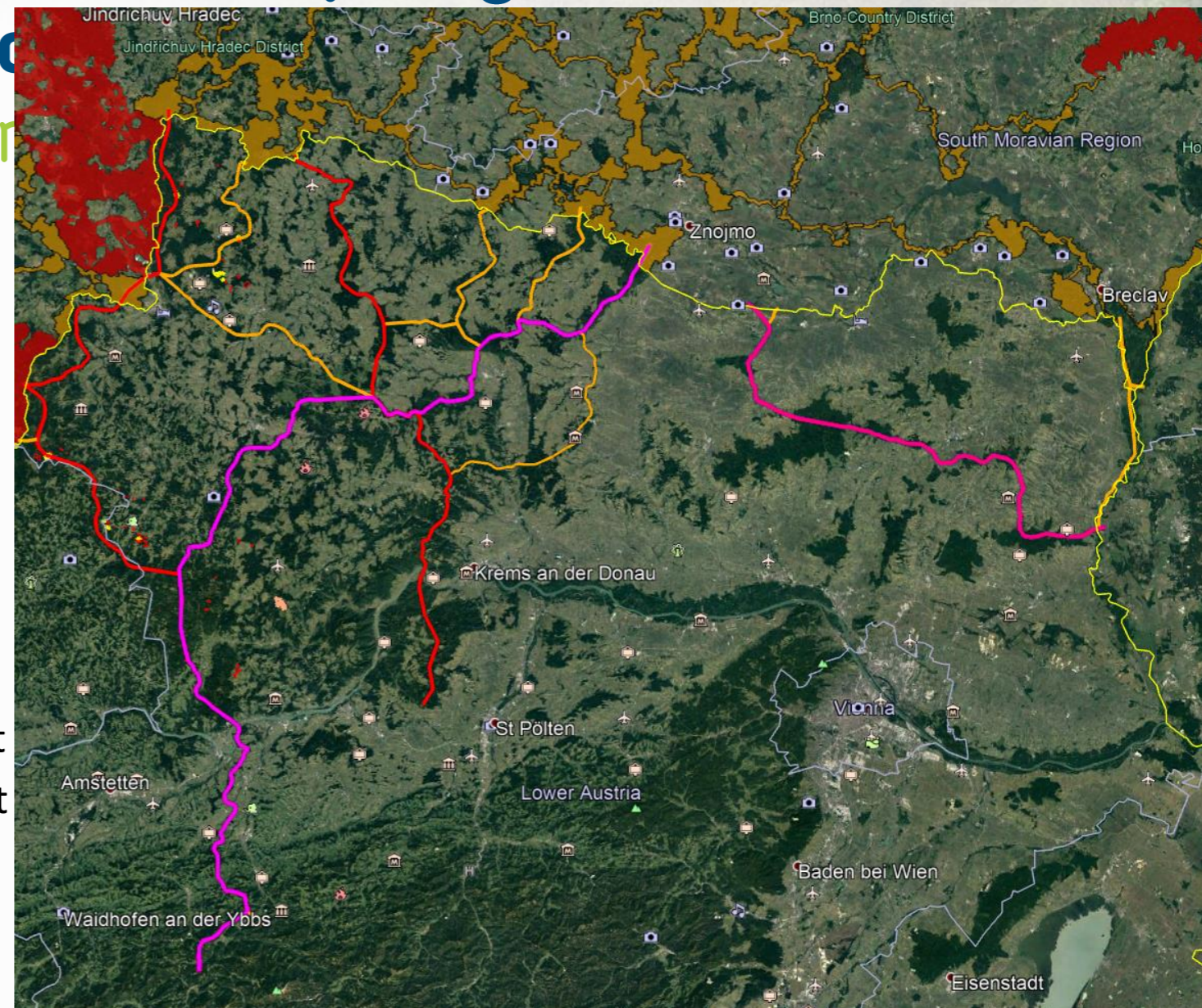
Aktueller Stand – 17. Oktober

➤ Inhaltlich

Wildtierkorridore für die Raumplanung

➤ Linienhafte Elemente,
die nach ihrer Priorisierung
gepuffert werden:

- Internationale Korridore: 800m breit
- Überregionale Korridore: 600m breit
- Regionale Korridore: 300m breit



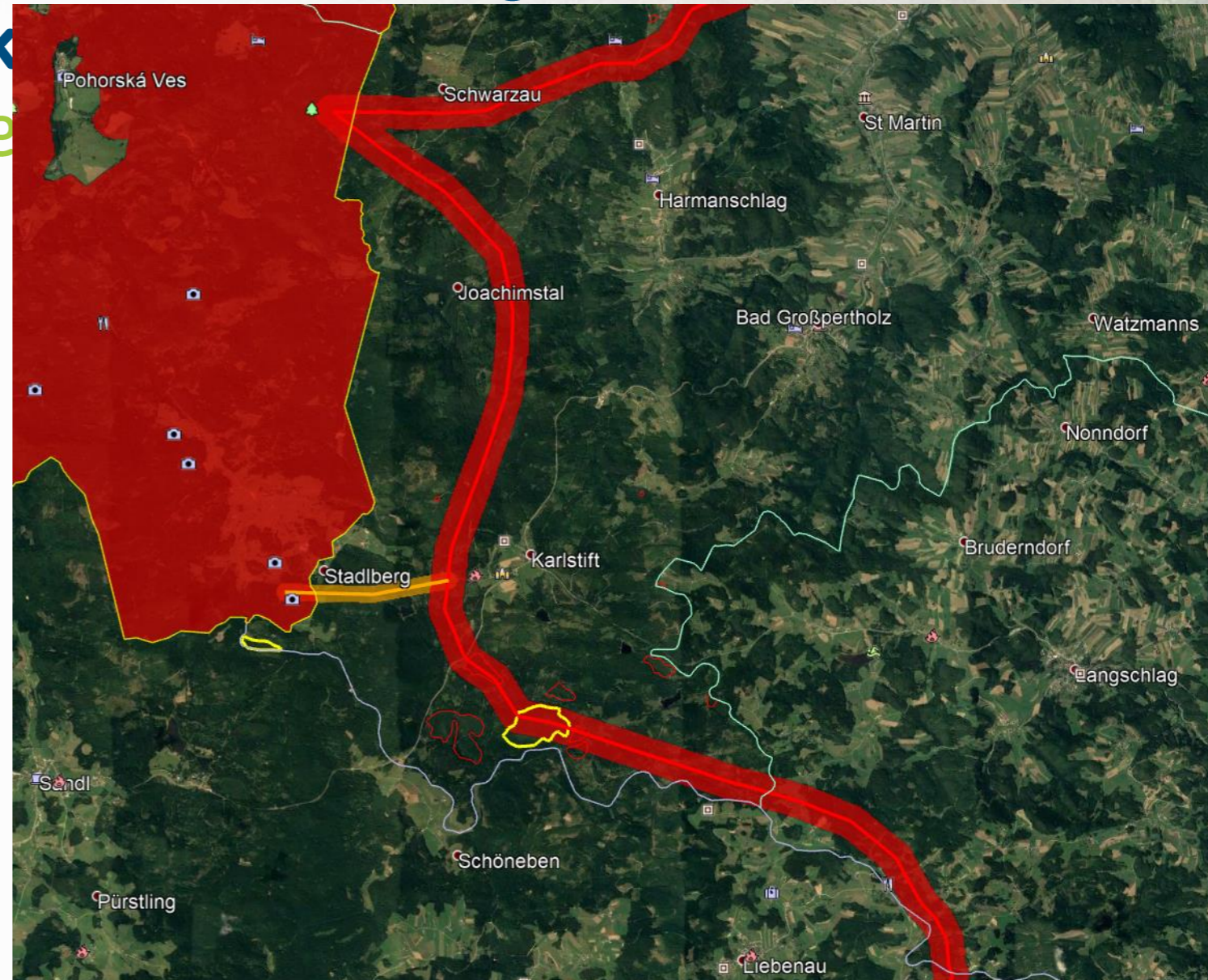
Workpackage 1



Lebensraumvernetzung und Verknüpfung

von Wildtier-Migrations-k

Aktueller Stand - 17. Oktober



➤ Inhaltlich

Wildtierkorridore für die Raumplanung

- Linienhafte Elemente, die nach ihrer Priorisierung gepuffert werden:
 - unter Berücksichtigung der Moore → hier überregionaler Korridor mit Karlstifter Moor



Bundesministerium
Nachhaltigkeit und
Tourismus

NATURLAND NIEDERÖSTERREICH
Einzigartig. Vielseitig. Schützenswert.



Workpackage 1



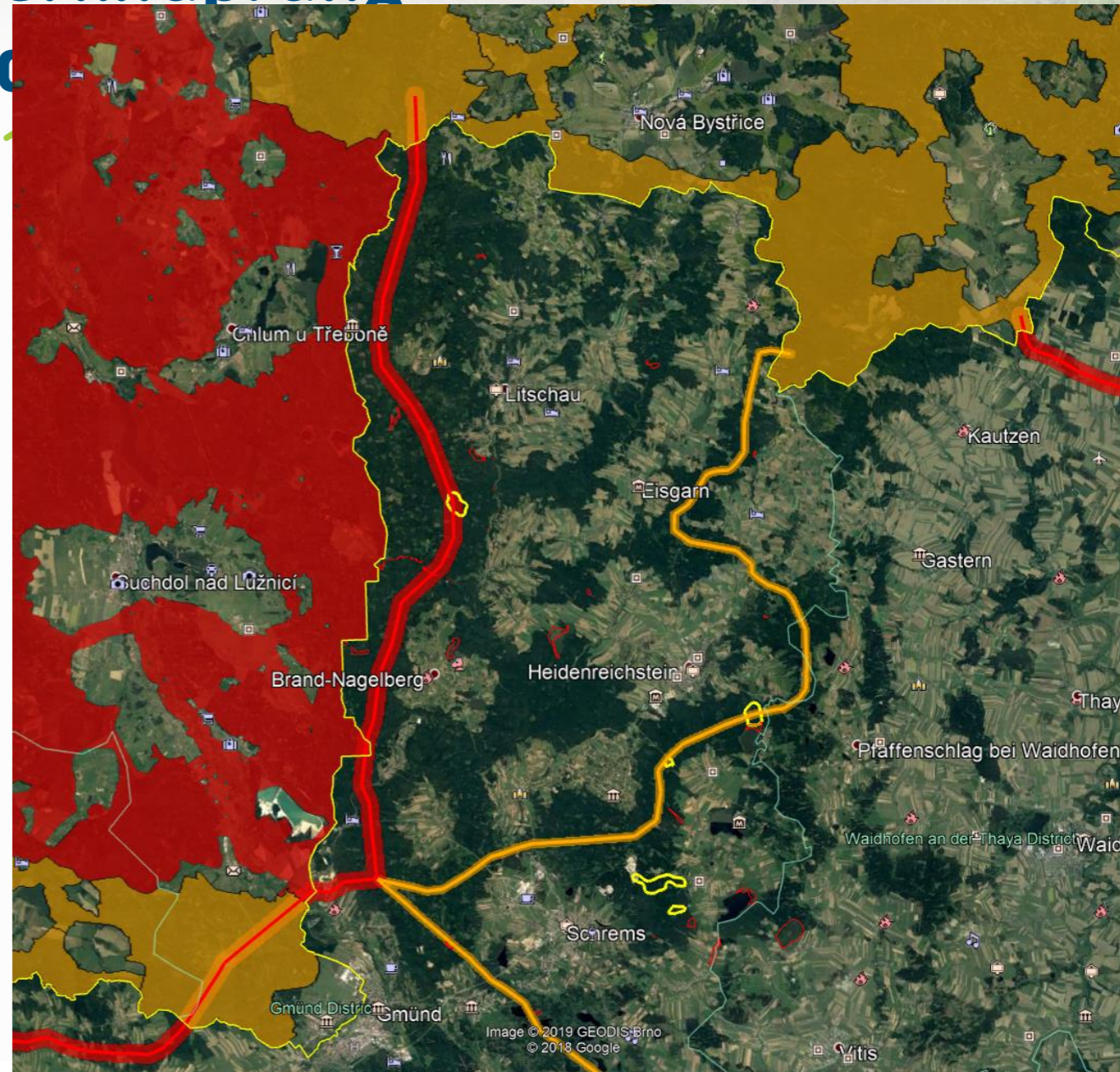
Lebensraumvernetzung und Verknüpfung von Wildtier-Migrations-korridoren

Aktueller Stand – 17. Oktober 2019

➤ Inhaltlich

Wildtierkorridore für die Raumplanung

- Linienhafte Elemente, die nach ihrer Priorisierung gepuffert werden:
 - unter Berücksichtigung der Moore → hier überregionaler Korridor mit Rottalmoos





Danke sehr!

Děkuji vám!



Ein Projekt aus dem Programm

INTERREG V-A Österreich-Tschechische Republik
für die Programmperiode 2014-2020

Impressum:

Amt der Niederösterreichischen Landesregierung
Landesamtsdirektion – Pressedienst
www.noereg.at/presse

