



# Wirkungsvolle Geschichten 1

AUF DEN ZEITPUNKT KOMMT ES AN!

## Sinkflug ist praktisch unumkehrbar!

- Ein Jahr vor der Pensionierung fragen – „...bleib noch länger und hilf uns noch....wir brauchen dich!“ ist zu spät! (Lastwagenfahrer)
- Ein paar Jahre vor der Pensionierung - Krankenstände/Montage zu anstrengend– Angebot Innendienst/Wartungsarbeiten im Werk. Ist zu spät, Mitarbeiter will sich nicht mehr verändern.

# Wirkungsvolle Geschichten 2

AUF DAS MITEINANDER KOMMT ES AN!

## Wirkungsvoller zu zweit oder in einem Team/Diversity (Alt/Jung)!

- Die Zusammenarbeit am Arbeitsplatz schafft gegenseitiges Verständnis Ältere/Jüngere (oft über den Arbeitsplatz/Arbeitszeit hinaus)
- Teams in der Größe von bis zu 12 Personen ermöglicht ein intensives Kennen der MitarbeiterInnen und punktgenaues Intervenieren.







# Wirkungsvolle Geschichten 3

AUF DEN ORT KOMMT ES AN

## Schulungen am Arbeitsplatz

- Es gibt keine wirkungsvollere Schulung für praktische Gesundheitsvorsorge (mit interessanten/kompetenten Personen) als am Arbeitsplatz.





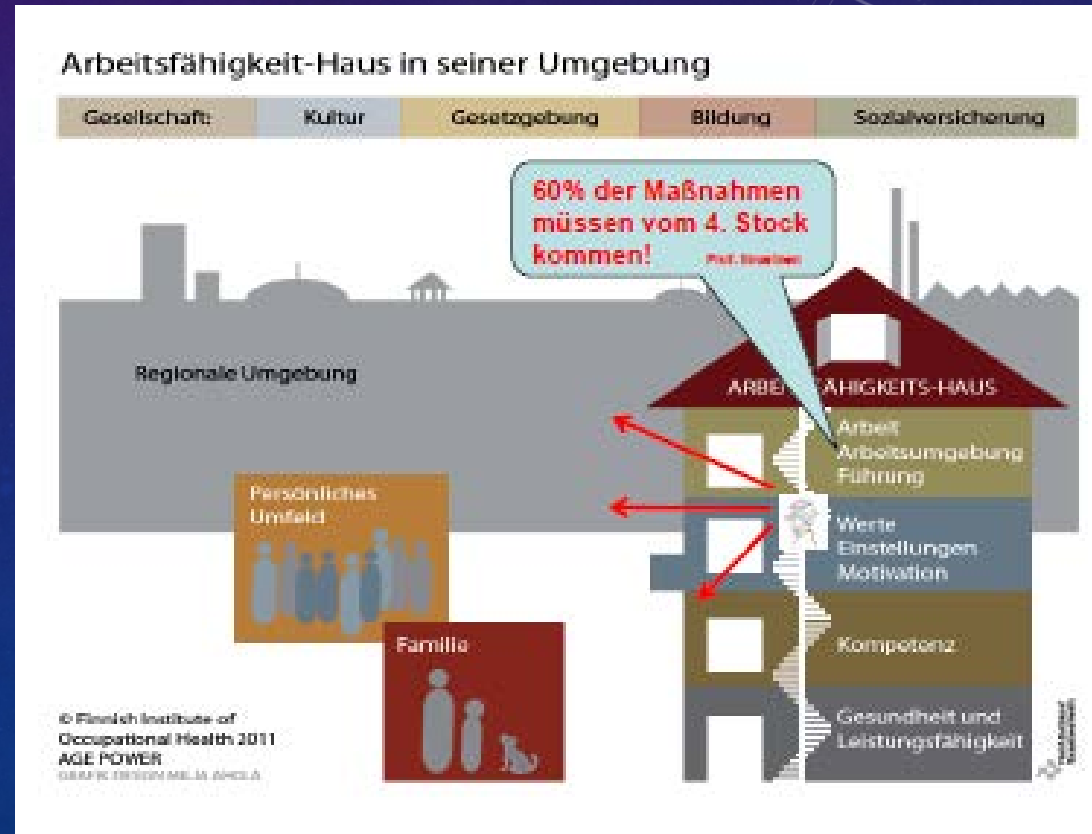
# Wirkungsvolle Geschichten 4

AUF DIE GEMEINSAMEN ZIELE KOMMT ES AN

- Gemeinsam die Verantwortung tragen  
 (Betriebsleitung und Betriebsrat)

...,dann ist fast alles Möglich – Flexible Arbeitszeitmodelle für Ältere

JAN 2018	16.0AT	FEB 2018	15.0AT	MAR 2018	22.0AT	APR 2018	20.0AT	MAI 2018	19.0AT	JUN 2018	21.00AT
Früh Spät Nacht		Früh Spät Nacht		Früh Spät Nacht		Früh Spät Nacht		Früh Spät Nacht		Früh Spät Nacht	
1 MO		1 DO	A C B	1 DO	C B A	1 SO		1 DI	Staatsfeiertag	1 FR	B A C
2 DI	Ahnt. od. ZA	2 FR	A6 C6 B6	2 FR	C B A	2 OMO	Ostermontag	2 MI	C 18 A	2 SA	
3 MI	Ahnt. od. ZA	3 SA		3 SA		3 DI	A C B	3 DO	C B A	3 SO	
4 DO	Ahnt. od. ZA	4 SO		4 SO		4 MI	A 14 B	4 FR	C B A	4 MO	A C B
5 FR	Ahnt. od. ZA	5 MO	C B A	5 MO	B A C	5 DO	A C B	5 SA		5 DI	A C B
6 SA	H. 3 Könige	6 DI	C B A	6 DI	B A C	6 FR	A C B	6 SO		6 MI	A 23 B
7 SO		7 MI	C B A	7 MI	B 10 C	7 SA		7 MO	B A C	7 DO	A C B
8 MO	A ZA C ZA B ZA	8 DO	C B A	8 DO	B A C	8 SO		8 DI	B A C	8 FR	A C B
9 DI	A ZA C ZA B ZA	9 FR	C6 B6 A6	9 FR	B A C	9 MO	C B A	9 MI	B 19 C	9 SA	
10 MI	A 2 B ZA	10 SA		10 SA		10 DI	C B A	10 DO	Christi Himmelfahrt	10 SO	
11 DO	A C B ZA	11 SO		11 SO		11 MI	C 15 A	11 FR	B A C	11 MO	C B A
12 FR	A C B ZA	12 MO	B A C	12 MO	A C B	12 DO	C B A	12 SA		12 DI	C B A
13 SA		13 DI	FMI	13 DI	A C B	13 KFR	C B A	13 SO		13 MI	C 24 A
14 SO		14 MI	AMM	14 MI	B 7 C	14 KSA		14 MO	A C B	14 DO	C B A
15 MO	C B A ZA	15 DO	B A C	15 DO	A C B	15 SO		15 DI	A C B	15 FR	C B A
16 DI	C B A ZA	16 FR	B A C	16 FR		16 MO	B A C	16 MI	A 20 B	16 SA	
17 MI	C 7 A ZA	17 SA		17 SA		17 DI	B A C	17 DO	A C B	17 SO	
18 DO	C B A ZA	18 SO		18 SO		18 MI	B 16 C	18 FR	A C B	18 MO	B A C
19 FR	C B A ZA	19 MO	Ahnt. od. ZA	19 MO	C B A	19 DO	B A C	19 SA		19 DI	B A C
20 SA		20 DI	Ahnt. od. ZA	20 DI	C B A	20 FR	B A C	20 SO		20 MI	B 25 C
21 SO		21 MI	Ahnt. od. ZA	21 MI	C 12 A	21 SA		21 MO	Pfingstmontag	21 DO	B A C
22 MO	B A C ZA	22 DO	Ahnt. od. ZA	22 DO	C B A	22 SO		22 DI	C B A	22 FR	B A C
23 DI	B A C ZA	23 FR	Ahnt. od. ZA	23 FR	C B A	23 MO	A C B	23 MI	C 21 A	23 SA	
24 MI	B 4 C ZA	24 SA		24 SA		24 DI	A C B	24 DO	C B A	24 SO	
25 DO	B A C ZA	25 SO		25 SO		25 MI	A 17 B	25 FR	C B A	25 MO	A C B
26 FR	B A C ZA	26 MO	C B A	26 MO	B A C	26 DO	A C B	26 SA		26 DI	A C B
27 SA		27 DI	C B A	27 DI	B A C	27 FR	A C B	27 SO		27 MI	A 26 B
28 SO		28 MI	C 9 A	28 MI	B 13 C	28 SA		28 MO	B A C	28 DO	A C B
29 MO	A C B	29 DO		29 DO	B A C	29 SO		29 DI	B 22 C	29 FR	A C B
30 DI	A 5 B	30 FR	B A C	30 FR	B A C	30 MO	C B A	30 MI	B A C	30 SA	
31 MI	A C B			31 KSA				31 DO	Frontschnee		





# Wirkungsvolle Geschichten 5

AUF DIE GENERATIONSZUGEHÖRIGKEIT KOMMT ES AN

## Generationendifferenzierung

Generation	Alter	Geburtsjahre	Jugendphase
Skeptische/Nachkriegs-Generation	60-90	1925-1955	1940-1970
Baby Boomer	45-60	1955-1970	1970-1985
Generation X	30-45	1970-1985	1985-2000
Generation Y	17-30	1985-2000	2000-2015
Generation Z/R	2-17	2000-2015	ab 2010
Generation $\alpha$	2	2015-2030	ab 2025





# Wirkungsvolle Geschichten 5

AUF DIE ZUGANGSCODES KOMMT ES AN

## Arbeitswerte

---

Alle Befragten: Sinn, Vereinbarkeit von Beruf und Familie, Arbeitsplatzsicherheit sehr wichtig.

Generation Y: Weiterbildungs- und Aufstiegsmöglichkeiten, Vereinbarkeit Arbeit-Freizeit; gute Bezahlung.

Die Generation X: Vereinbarkeit von Beruf und Familie, flexible Arbeitszeiten.

**Baby Boomer: Entscheidungsfreiheit, Sinnstiftung, Wissenstransfer.**



# Wirkungsvolle Geschichten 5

AUF DIE HERAUSFORDERUNGEN KOMMT ES AN

## Immer das Gleiche tun, macht müde und stumpft ab

- Jobrotation immer wieder Herausforderungen geben und nehmen, Weiterbildung zur Regel machen

### Wie Sie Ihre Leute frühzeitig alt aussehen lassen können!

Rat 1: Vermeiden Sie unbedingt die rechtzeitige Mischung von Tätigkeiten, die Qualifikationen trainieren!

Rat 2: Fördern Sie virtuose Spezialisierungen in veraltende Wissensbestände: schätzen Sie an Älteren ihre Erfahrung, nicht ihre Fähigkeit, sich in ganz neue Gebiete einzuarbeiten!

Rat 3: Nutzen Sie die Gestaltung der Erziehungsphase, um sich rechtzeitig von zukünftig alternden Beschäftigten zu trennen. Die Frauen (meistens sind es Frauen) finden dann auch nach der Erziehungsphase nur schwer ins Erwerbsleben zurück und gelten frühzeitig als zu alt!

Rat 4: Vermeiden Sie unbedingt die regelmäßige Neueinstellung Älterer!

# Wirkungsvolle Geschichten 6

## EVENTS FOR EVERYONE

**EVENTS FOR EVERYONE**

**COUNTFIT 2017**  
EEE

1. Juni Lasertag

11. Mai Kegeln

13. April Eierpecken

4. März Skitag Schladming

14. September Grillfest

17. Oktober Oktoberfest

November Punschkränzchen

Jänner Eisstockschießen

14. Februar Valentinstag

28. Februar Fasching

**COUNT IT GROUP**  
inspire your business

AUF DIE FREUDE BEI DER ARBET KOMMT ES AN!





The background is a deep blue gradient with a subtle starry or particle-like texture. Overlaid on this are several white geometric elements: a large circular scale on the right side with numerical markings from 80 to 210, and several smaller circular patterns, some with arrows, scattered across the frame. The text is centered horizontally and vertically.

Uwe Marschner und Brigitte Hofer



# AUSBLICK IN DIE ZUKUNFT

CLAUS JUNGKUNZ MBA

ÄLTER WERDEN.  
ZUKUNFT HABEN!



WAGE-Netzwerk

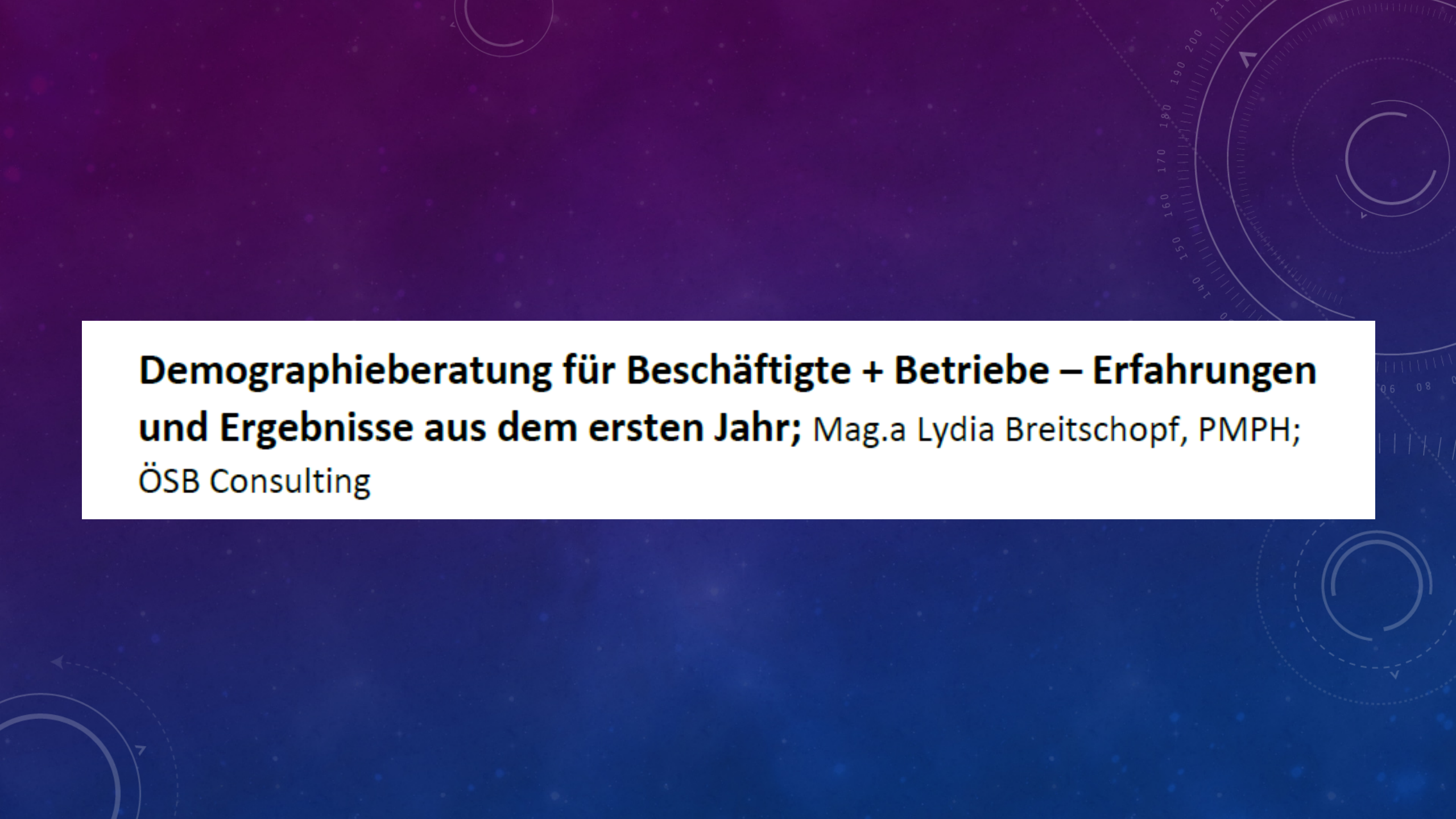


**Koordinierungsstelle**  
Arbeitsfähigkeit erhalten

The background is a deep blue gradient with a subtle starry or particle-like texture. Overlaid on this are several white geometric elements: a large circular scale on the right side with numerical markings from 80 to 210, and several smaller circular patterns, some with arrows, scattered across the frame. The text is centered horizontally and vertically.

Uwe Marschner und Brigitte Hofer



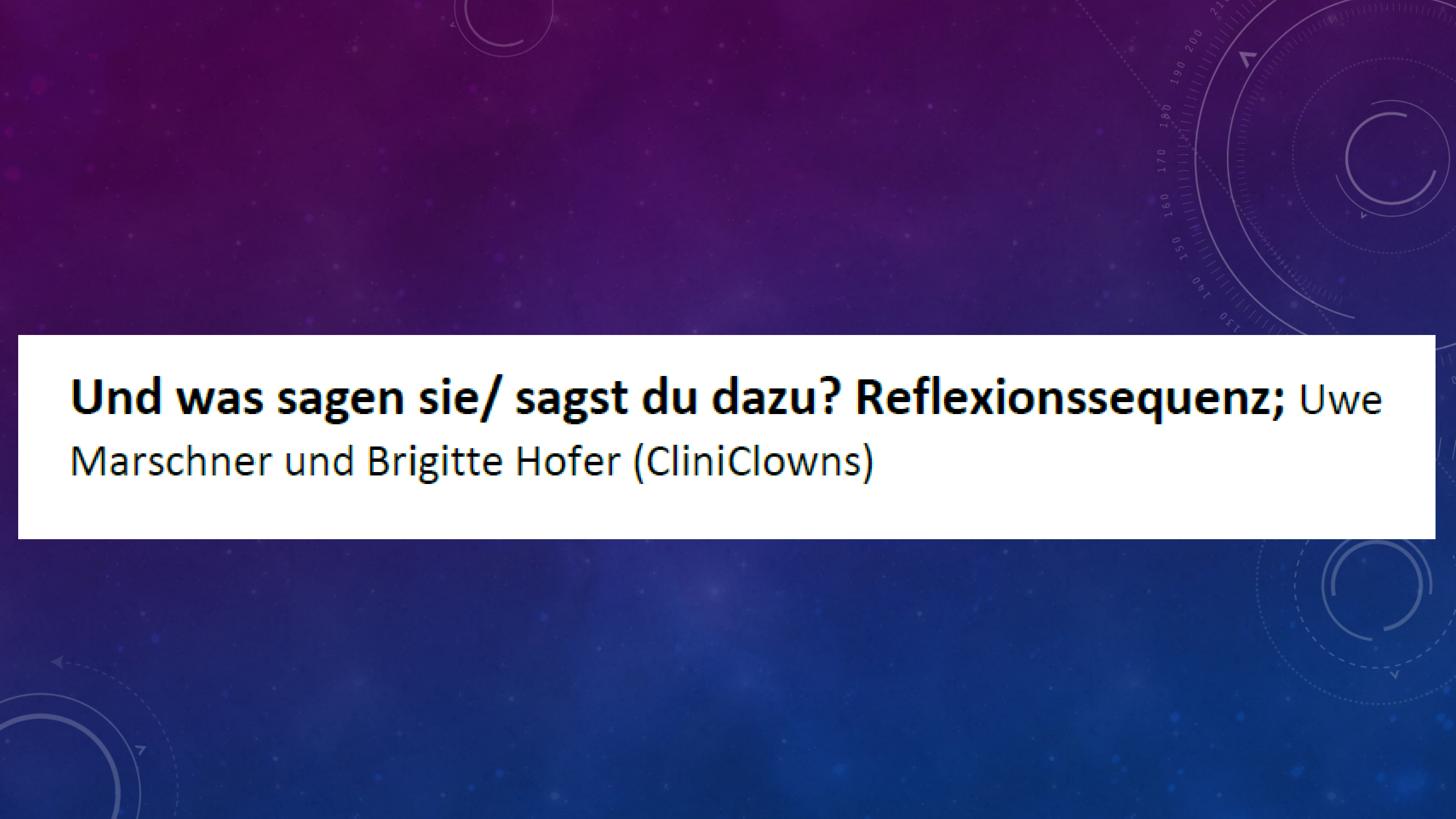


**Demographieberatung für Beschäftigte + Betriebe – Erfahrungen  
und Ergebnisse aus dem ersten Jahr; Mag.a Lydia Breitschopf, PMPH;  
ÖSB Consulting**



**Diversität in Betrieben – Antworten auf die Herausforderung der  
älterwerdenden Belegschaft;** Klaus Doppler; Personalmanagement & Human  
Resources; Firma SONNENTOR





**Und was sagen sie/ sagst du dazu? Reflexionssequenz; Uwe Marschner und Brigitte Hofer (CliniClowns)**

# WAS VERBINDET GENERATIONEN AM BESTEN?

- Essen aus der BBRZ - Küche



- Wein aus Österreich



- Bier aus Südböhmen



**Kněžinek**  
založeno 2012



# DANKE



**Interreg**



EUROPÄISCHE  
UNION

**Österreich-Tschechische Republik**

Europäischer Fonds für regionale Entwicklung